



Informační memorandum

Veřejná dražba dobrovolná A1599

Objekt bývalé ozdravovny a ZŠ

Pec pod Sněžkou

plocha pozemku 767 m², plocha budovy 500 m²

Obsah

Stručný popis:	3
Důležité informace:	4
Poloha objektu	5
Výměry:.....	6
Katastrální mapa.....	7
Předmět dražby:.....	8
Podrobný popis:.....	9
List vlastnictví:.....	11
Fotodokumentace:	13

Objekt bývalé ozdravovny a základní školy, Pec pod Sněžkou



Stručný popis:

Předmět dražby je situován v okrajové centrální části Pece pod Sněžkou, za řekou Úpou, ve strmé stráni cca 200 m od centrálního parkoviště ve směru na sjezdovku Javor a Hnědý Vrch. Celková plocha pozemků činí 767 m², zastavěná plocha všech podlaží činí 500,44 m². V posledních letech objekt sloužil jako školní zařízení a výuka žáků ozdravovny v třídách v přízemí, dále pak jako ubytovací zařízení – ubytovna turistů v II.NP a podkroví. V letech 1999-2000 byla na objektu provedena oprava vnitřních rozvodů, které byly v havarijním stavu, a dále bylo provedeno zateplení vnější obálky domu s opláštěním palubkami.

Pozemek má výměru 767 m², plocha budovy činí 500 m²

Sítě: veřejný vodovod, kanalizaci, elektrickou energii, zemní plyn.

Majitel: Královehradecký kraj

Veřejná dražba dobrovolná.

Důležité informace:

Místo zahájení dražby: Pivovarské náměstí 1245/2, 500 03 Hradec Králové
(v prostorách Krajského úřadu Královéhradeckého kraje)
v Zasedací místnosti Albrechta z Valdštejna, č. 9-P1.906

Datum zahájení dražby: 12.11.2015

Čas zahájení dražby: 13:30 hod.

Nejnižší podání: 3,000.000,- Kč

Odhadnutá (zjištěná) cena dle ZP ze dne 24. 8. 2015: 3,000.000,- Kč

Výše dražební jistoty: 300.000,- Kč

Stanovený minimální příhoz: 10.000,- Kč

Kontaktní osoba:

Ing. Ondřej Gavlas, tel.: 777 088 466, mail: ondrej.gavlas@gaute.cz

Datum a čas konání prohlídek předmětu dražby:

I. prohlídka: dne 30.10.2015 v 16:00 hod.

II. prohlídka: dne 31.10.2015 v 10:30 hod.

Poloha objektu

Předmět dražby je situován v okrajové centrální části Pece pod Sněžkou, za řekou Úpou, ve strmé stráni cca 200 m od centrálního parkoviště ve směru na sjezdovku Javor a Hnědý Vrch. Přístup k objektu je po šterkové cestě na pozemcích p.č. 139/2 a 139/4. Přístup je strmý, v zimních měsících bývá objekt přístupný pouze pěšky, anebo sněžným skútreem. U objektu není možnost parkování.

Adresa: Pec pod Sněžkou č.p. 223, 542 21 Pec pod Sněžkou
okres Trutnov, kraj Královéhradecký

GPS: 50°41'30.812"N, 15°43'54.431"E



Vzdálenosti:

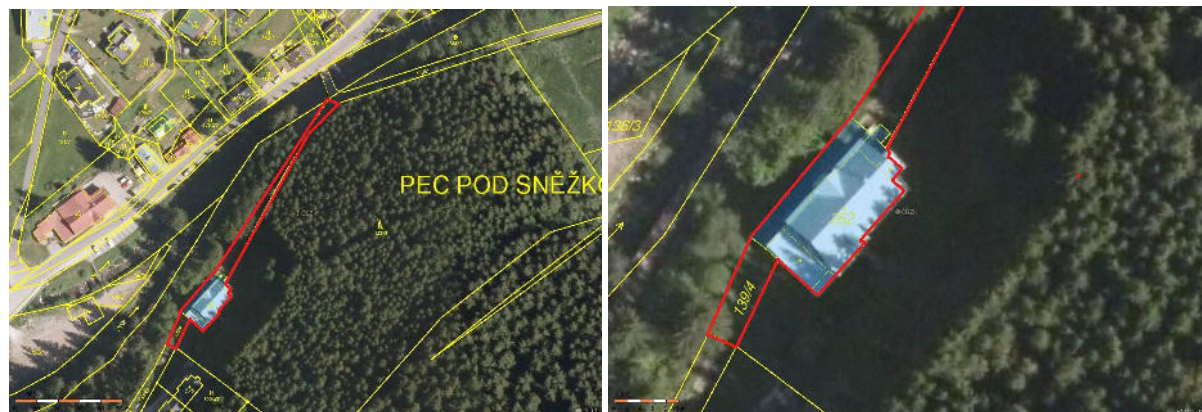
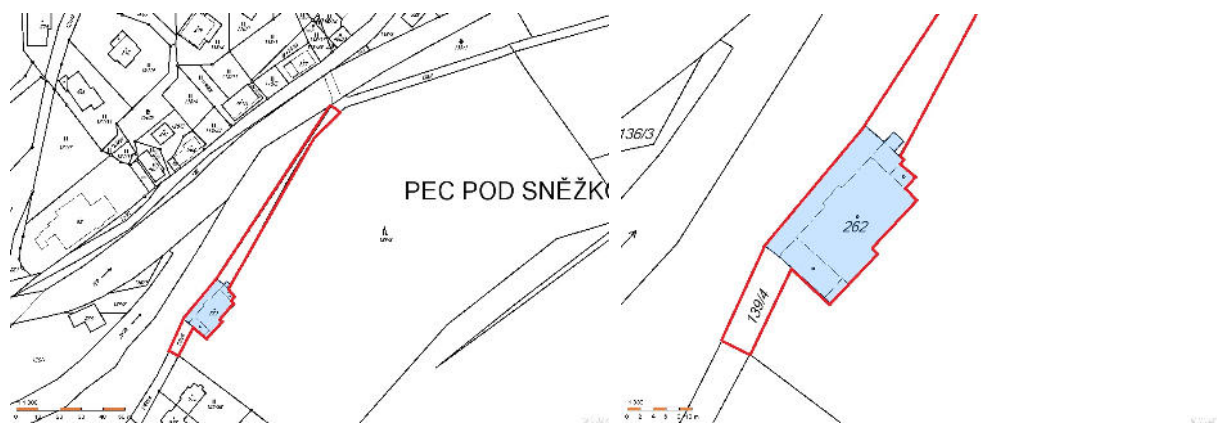
Sjezdovka:	410 m
Hradec Králové:	73 km
Praha	183 km
Liberec	108 km

Výměry:

Název objektu	zastavěná plocha [m ²]	Výška podlaží [m]	obestavěný prostor [m ³]
Špindlerův Mlýn 58			
- sklep	88,32	2,5	220,8
- přízemí	237,8	3	1201,48
- II.NP	174,32	2,8	452,76
CELKEM	500,44		1875,04

SOUHRN POZEMKŮ: parcelní číslo	výměra [m ²]	druh pozemku, způsob využití
st. 262	335	Zastavěná plocha a nádvoří
139/2	355	Ostatní plocha
139/4	77	Ostatní plocha
CELKEM	767	

Katastrální mapa



Předmět dražby:

Předmětem dražby jsou věci nemovité včetně jejich součástí a příslušenství, a to:

- část pozemku parcelní číslo 139/2 ostatní plocha, ostatní komunikace dle GP č. 1190-83/2014 označena jako pozemek parcelní číslo 139/2 o výměře 355 m²
- pozemek parcelní číslo 139/4 o výměře 77 m² ostatní plocha, ostatní komunikace
- pozemek parcelní číslo st. 262 o výměře 335 m² zastavěná plocha a nádvoří, kde součástí parcely je budova s číslem popisným č. p. 223, objekt občanské vybavenosti, pozemky a budova zapsány v katastru nemovitostí na listu vlastnictví č. 1170 pro katastrální území a obec Pec pod Sněžkou, vedeném u Katastrálního úřadu pro Královéhradecký kraj, KP Trutnov

Podrobný popis:

Budova č.p. 223 „BELVEDER“ – Pec pod Sněžkou



Obestavěný prostor 1875,04 m³, zastavěná plocha všech podlaží 500,44 m²

Předmět dražby je situován v okrajové centrální části Pece pod Sněžkou, za řekou Úpou, ve strmé stráni cca 200 m od centrálního parkoviště ve směru na sjezdovku Javor a Hnědý Vrch. Přístup k objektu je po šterkové cestě na pozemcích p.č. 139/2 a 139/4. Přístup je strmý, v zimních měsících bývá objekt přístupný pouze pěšky, anebo sněžným skútreem. U objektu není možnost parkování.

Objekt je napojen na veřejný vodovod, kanalizaci, elektrickou energii, zemní plyn, má osazen hromosvod. V letech 1999-2000 byla na objektu provedena oprava vnitřních rozvodů, které byly v havarijním stavu, a dále bylo provedeno zateplení vnější obálky domu s opláštěním palubkami.

Historie:

Dle zjištění znalce je stáří objektu cca 81-95 let. V posledních letech objekt sloužil jako školní zařízení a výuka žáků ozdravovny v třídách v přízemí, dále pak jako ubytovací zařízení – ubytovna turistů v II.NP a podkroví. Poslední rok je objekt neužívaný, opuštěný, je vypuštěno topení, odpojeny veškeré rozvody. V minulosti byl objekt využíván jako ubytovací rekreační zařízení.

Dispoziční řešení:

Sklep: technické místnosti kotelny a bývalé uhelny s chodbou a kamenným schodištěm

I.NP - vchod přes verandu, komunikační chodby, učebny a šatna, sociální zařízení, schodiště do II. NP

II.NP - pokoje pro ubytování, bývalá ředitelna, kabinet a malá učebna, schodiště do podkroví

Podkroví: podkrovní pokoje, část pak tvoří sklady a půdní prostor

Technický popis:

Podzemní a I nadzemní podlaží jsou provedeny zděné z cihelného zdiva v částech prokládaného kamenného zdiva, II. NP je hrázděné zdivo s oboustranným obkladem. Vnější fasáda je provedena se zateplením na roštu s opláštěním palubkami, vnitřní omítky jsou původní, stropy nad sklepem jsou klenbové a do I nosičů, ostatní trémové polospalné s podbitím, podlahy jsou betonové, resp. PVC a dlažby v částech pak dřevěné desky, schody dřevěné. Okna jsou špaletová dřevěná, dveře hladké a náplňové, vytápění je pomocí plynového kotle s rozvodem do radiátorů, ohřev vody boilerem, rozvody vody v části pod omítkou ostatní v potrubí na povrchu. Objekt je zvenčí v celku dobrém stavu, vnitřní konstrukce jsou však dosti dožilé, především konstrukce podlah, které jsou na mnoha místech vzduťé, provlhlé, omítky stěn a obkladů s vlhkostí.

List vlastnictví:

VÝPIS Z KATASTRU NEMOVITOSTÍ				
prokazující stav evidovaný k datu 30.06.2015 12:55:02				
Vytvořeno dálkovým přístupem do katastru nemovitostí pro účel ověření výstupu z informačního systému veřejné správy ve smyslu § 9 zák. č. 365/2000 Sb., ve znění pozdějších předpisů.				
Okres: CZ0525 Trutnov			Obec: 579581 Pec pod Sněžkou	
Kat.území: 718637 Pec pod Sněžkou		List vlastnictví: 1170		
V kat. území jsou pozemky vedeny ve dvou číselných řadách (St. = stavební parcela)				
A	Vlastník, jiný oprávněný	Identifikátor	Podíl	
Vlastnické právo				
Královéhradecký kraj, Pivovarské náměstí 1245/2, 50003 Hradec Králové		70889546		
B	Nemovitosti			
Pozemky				
	Parcela	Výměra[m2]	Druh pozemku	Způsob využití
	St. 262	335	zastavěná plocha a nádvoří	rozsáhlé chráněné území
Součástí je stavba: Pec pod Sněžkou, č.p. 223, obč.vyb Stavba stojí na pozemku p.č.: St. 262				
	St. 384	86	zastavěná plocha a nádvoří	rozsáhlé chráněné území
Součástí je stavba: bez čp/če, jiná st. Stavba stojí na pozemku p.č.: St. 384				
	St. 386	87	zastavěná plocha a nádvoří	rozsáhlé chráněné území
Součástí je stavba: bez čp/če, jiná st. Stavba stojí na pozemku p.č.: St. 386				
	139/2	705	ostatní plocha	ostatní komunikace
rozsáhlé chráněné území				
	139/4	77	ostatní plocha	ostatní komunikace
rozsáhlé chráněné území				
	155/23	180	ostatní plocha	ostatní komunikace
rozsáhlé chráněné území				
	333/2	721	ostatní plocha	ostatní komunikace
rozsáhlé chráněné území				
	333/3	355	ostatní plocha	jiná plocha
rozsáhlé chráněné území				
	333/4	355	ostatní plocha	jiná plocha
rozsáhlé chráněné území				
B1	Jiná práva - Bez zápisu			
C	Omezení vlastnického práva			
	Typ vztahu	Povinnost k		
	Oprávnění pro			
o Věcné břemeno (podle listiny)				
zřízení a provozování zařízení distribuční soustavy v rozsahu dle gpl. č. 960-213/2009				
	ČEZ Distribuce, a. s., Teplická 874/8, Děčín IV-Podmokly, 40502 Děčín, RČ/IČO: 24729035	Parcela: 155/23	Z-4922/2013-610	
Listina Smlouva o zřízení věcného břemene - úplatná ze dne 13.09.2012. Právní účinky vkladu práva ke dni 11.10.2012.				
V-5961/2012-610				
o Věcné břemeno chůze a jízdy				
Nemovitosti jsou v územním obvodu, ve kterém vykonává státní správu katastru nemovitostí ČR Katastrální úřad pro Královéhradecký kraj, Katastrální pracoviště Trutnov, kód: 610.				
strana 1				

VÝPIS Z KATASTRU NEMOVITOSTÍ

prokazující stav evidovaný k datu 30.06.2015 12:55:02

Okres: CZ0525 Trutnov Obec: 579581 Pec pod Sněžkou
 Kat.území: 718637 Pec pod Sněžkou List vlastnictví: 1170
 V kat. území jsou pozemky vedeny ve dvou číselných řadách (St. = stavební parcela)

Typ vztahu Oprávnění pro	Povinnost k
Horák Zdeněk Ing., č.p. 329, 54221 Pec pod Sněžkou, RČ/IČO: 630527/1665	Parcela: 155/23 Z-4922/2013-610
Listina Smlouva o zřízení věcného břemene - úplatná vkladu práva ke dni 23.04.2010.	ze dne 31.03.2010. Právní účinky V-2774/2010-610
o Věcné břemeno chůze a jízdy	
Horáková Zdeňka, Merhoutova 1400/4, Kunratice, 14800 Praha 4, RČ/IČO: 695108/2171	Parcela: 155/23 Z-4922/2013-610
Listina Smlouva o zřízení věcného břemene - úplatná vkladu práva ke dni 23.04.2010.	ze dne 31.03.2010. Právní účinky V-2774/2010-610
o Věcné břemeno (podle listiny)	
- umístění podzemního vodovodního rozvodu technického zasněžení - vstupování za účelem provádění prací spojených s údržbou, provozem a opravami dle č. III. smlouvy v rozsahu dle gpl.č. 928-134/2008	
Ski Pec a.s., č.p. 257, 54221 Pec pod Sněžkou, RČ/IČO: 47468360	Parcela: 333/2 V-3214/2009-610
Listina Smlouva o zřízení věcného břemene - úplatná vkladu práva ke dni 01.06.2009.	ze dne 15.05.2009. Právní účinky V-3214/2009-610

D Jiné zápisy

Typ vztahu Oprávnění pro	Povinnost k
o Změna výměr obnovou operátu	
	Parcela: 155/23 Z-4922/2013-610
o Změna číslování parcel vznikla z parcely GP 155/22	
	Parcela: 155/23 Z-4922/2013-610

Plomby a upozornění - Bez zápisu

E Nabývací tituly a jiné podklady zápisu

Listina

- o Protokol o předání a převzetí majetku státu (zák.č.290/2002 Sb.) ze dne 16.12.2002.
Z-5199/2003-610
Pro: Královéhradecký kraj, Pivovarské náměstí 1245/2, 50003 Hradec Králové RČ/IČO: 70889546

Fotodokumentace:

