



ИНФОРМАЦИОННЫЙ МЕМОРАНДУМ

ПРОДАЖА ЗАЛОЖЕННОГО ДВИЖИМОГО
ИМУЩЕСТВА Chladicí věže Praha, a.s.

WWW.VEREJNEDRAZBY.CZ/A3402

ПРОДАЖА НЕ ЗАЛОЖЕННОГО ДВИЖИМОГО
ИМУЩЕСТВА Chladicí věže Praha, a.s.

WWW.VEREJNEDRAZBY.CZ/A5220

Содержание

Информация о тендерах:	2
Предмет продажи „А“	5
Предмет продажи „В“	9
Основная информация о компании Chladící věže Praha, a.s.	10
Местоположение технологии.....	11
Фотогалерея	14

Информация, содержащаяся в этом документе, была получена от продавца, государственных учреждений или от других надежных источников. У нас нет оснований сомневаться в ее правдивости, но все же мы не можем ее гарантировать.

Нам не известно о каких-либо изменениях или аннулировании. В случае нестыковки информации, представленной в этом меморандуме и информации, полученной на месте, в силе остается та информация, которая была получена на месте.

Информация о тендерах:

Контактные лица:

Mgr. Luboš Macháček, моб.: + 420 605 341 674, mail: machacek@gaute.cz

Bc. Petr Charvát, моб.: + 420 739 602 406, mail: charvat@gaute.cz

ТЕНДЕР „А“ НА ЗАЛОЖЕННУЮ ЧАСТЬ ТЕХНОЛОГИИ - CHLADICÍ VĚŽE PRAHA, a.s.

Тендер состоится по адресу www.verejnedrazby.cz/A3402

Конец 1. тура	17. 6. 2020 15:00
Место подачи заявок	GAUTE, a.s., Lidická 26, 60200 Brno
Возвратный залог	1.000.000,-Kč
Время подачи заявок 2. тура до	18.6.2020 12:00
Время подачи заявок 3. тура до	19.6.2020 12:00*

*В случае, если больше кандидатов на покупку во 2. туре одновременно предложат в своих заявках одинаковую цену, и она будет притом наивысшая, комиссия может этих кандидатов пригласить принять участие в дополнительном английском аукционе, или же выбрать победителя путём жребия

Требуемая минимальная стоимость **НЕ НАЗНАЧЕНА**

ТЕНДЕР „В“ НА НЕ ЗАЛОЖЕННУЮ ЧАСТЬ ТЕХНОЛОГИИ - CHLADICÍ VĚŽE PRAHA, a.s.

Тендер состоится по адресу www.verejnedrazby.cz/A5220

Конец 1. тура	17. 6. 2020 15:00
Место подачи заявок	GAUTE, a.s., Lidická 26, 60200 Brno
Возвратный залог	200.000,-Kč
Время подачи заявок 2. тура до	18.6.2020 12:00
Время подачи заявок 3. тура до	19.6.2020 12:00*

*В случае, если больше кандидатов на покупку во 2. туре одновременно предложат в своих заявках одинаковую цену, и она будет притом наивысшая, комиссия может этих кандидатов пригласить принять участие в дополнительном английском аукционе, или же выбрать победителя путём жребия

Требуемая минимальная стоимость **НЕ НАЗНАЧЕНА**

Стоимость согласно заключению эксперта **25.223.000,-Kč**

Уведомление и условия

Условия участия:

Сроки:

Срок для внесения денежного залога + предоставление договора (1. тур): до 17. 6. 2020 до 15:00,

Срок подачи ценового предложения (2. тур): 18. 6. 2020 до 12:00,

Срок подачи финального предложения (3. тур – если будет): 19. 6. 2020 до 12:00.

Этот тендер регулируется ТОРГОВЫМИ УСЛОВИЯМИ ТЕНДЕРА, которые опубликованы в рабочей документации этого аукциона.

Чтобы иметь возможность принять участие в тендере, в рамках 1. тура организатором требуется заключение договора о внесении денежного залога. Договор о внесении денежного залога должен быть заключен в письменной форме, а подпись должна быть нотариально заверена. Договор будет участникам предоставлен после регистрации в системе, как Smlouva o složení kauce в формате .pdf. Все кандидаты, которые выполнили условия 1. тура, будут допущены во 2. тур. Кандидаты, в рамках 2. тура, подают свои заявки в запечатанном конверте обозначенном „CHLADÍCÍ VEŽE PRAHA – PRODEJ SOUBORU ZAŘÍZENÍ – NEOTEVÍRAT“.

Сразу после оценки 2. тура будет опубликовано наивысшее предложение 2. тура. Финальное предложение в рамках 3. тура подают те кандидаты, предложения которых заняли в рамках 2. тура первое, или второе, или третье места (эти кандидаты будут немедленно проинформированы по электронной почте, или по телефону). 3. тур будет проходить в форме запечатанных конвертов, так же, как и во 2. туре, только с той разницей, что продавец может установить минимальную сумму новых предложений, или же будет 3. тур проходить формой английского аукциона.

Сразу после оценки 3. тура будет опубликовано наивысшее предложение 3. тура (= финальное наивысшее предложение).

Победитель аукциона обязан заключить договор о будущем договоре купли-продажи, или договор купли-продажи согласно образцу, опубликованному в приложении к аукциону, не позднее 45 дней с даты уведомления о победившем предложении. Цена покупки должна быть победителем аукциона оплачена еще перед подписанием договора купли-продажи.

Место предоставления: одна часть предмета продажи находится на территории Jiří Řebíček - Metalplast, s.r.o., Starohradská 569, Dolní Předměstí. PSČ. 572 01, Polička, а вторая часть предмета продажи находится на территории должника в городе Slaný, в районе города Kladno.

Все расходы, связанные с приёмкой предмета аукциона, оплачивает покупатель (победитель аукциона).

Предмет аукциона продается в состоянии, как он есть (целиком) на основании § 1918 Гражданского кодекса Чешской Республики.

Все действия, совершаемые в этом тендере, регулируются чешским законодательством. Возможные споры, возникшие в связи с действиями, совершенными на www.verejnedrazby.cz, будут решаться чешскими судами. Вся договорная документация исключительно на чешском языке.

Согласно положения § 295 абзац 1 Закона о несостоятельности, должник, близкие ему лица и лица, образующие с ним концерн, не могут приобретать имущество, принадлежащее имущественной сущности.

Продавец предупреждает, что окончательная цена подлежит одобрению со стороны заложенного кредитора и продавца.

Предмет продажи „А“

Тендер «А» по адресу www.verejnedrazby.cz/A3402

Подробную информацию можно найти в заключении эксперта, доступному по адресу:

https://www.verejnedrazby.cz/data/file_3402_0.PDF

Комплекс оборудования – комплекс для буксировки железобетонных оболочек градирен типа ИТТ, передвижные леса, складная опалубка, состоящая из следующих компонентов: начальные дорожки, мачты, площадки, панели опалубки, вертикальное армирование, замки опалубки, анкерный материал, дополнительные принадлежности и электрооборудование.

Производитель оборудования:

Chladicí věže Praha, a.s.

Politických vězňů 912/10

110 00 Praha 1

Чешская Республика

Регистрационные данные оборудования:

Название: Комплекс оборудования для буксировки оболочек градирен

Обозначение: SZ-I

Год выпуска: 2011

Серия: 1

Движимое имущество (ЗАЛОЖЕННОЕ ИМУЩЕСТВО):

Движимое имущество, записанное в списке имущества должника под пунктом:

Пункт 157 – комплекс материального и движимого имущества – комплект для строительства градирен опубликованый на листе В 30.9.2015, соответственно:

Комплекс оборудования содержит:
76 универсальных мачт
154 универсальных площадок
38 комплектов начальных дорожек
3230 панелей опалубки разных вариантов
Принадлежности для различных целей
7 контейнеров с механическими частями мачт, комплектным электрооборудованием и различными принадлежностями (отдельные контейнеры являются собственностью третьих лиц)

Самостоятельная конструкция мачты: 77 шт. (76 производственных + 1 испытательная)

Полная конструкция площадок: 152 шт.

Полная конструкция стандартных начальных дорожек: 54 шт.

Полная конструкция атипичных начальных дорожек: 22 шт.

Перечисленные конструкции находятся в хорошем состоянии, а конструкции начальных дорожек и площадок фактически готовы для дальнейшего использования в строительстве.

Компоненты мачт, предназначенные для наружного хранения, находятся в хорошем состоянии и 90% из них можно сразу использовать для сборки мачт.

В комплект оборудования далее входят опалубки из листового материала, которые состоят из панелей опалубки разной ширины (600 - 3 типа, 570, 450, 300, 150). Из-за отсутствия подъёмно-транспортного оборудования, инвентаризация проводилась путём оценки количества на основе количества панелей на транспортном поддоне и количества поддонов. Вычисление проводилось независимо трижды. Панели опалубок были помещены в хранилище в следующих количествах:

Панели опалубки:	
ширина	количество
600 (3 типа)	2432
570	228
450	114
300	228
150	228
ИТОГО	3230

Содержимое контейнеров K1 - K7, в которых хранится часть оборудования и которые являются собственностью третьих лиц:

Контейнер K1
Пандусы для мачт
Перекладки для пандусов

Контейнер K2 – электроматериалы
Основной распределительный щит
Распределительные щита мачт
Опорные конструкции распределительных щитов
Галогенные лампы
Крышки распределительных щитов
Основной кабельный ввод с протектором
Нагревательный кабель для бетона
Втулки

Контейнер K3
Зажимные плиты
Направляющие камни (вставки)
Защитные сетки (могут быть ликвидированы, учитывая условия использования, т.к. срок их службы истёк)

Контейнер K4
Зажимные винты начальных дорожек (4 типа)
Опорные кронштейны (2 типа)
Мачтовое шасси 14
Мачтовые тяги

Контейнер K5
Соединительные винты для мачт (3 типа)
Карданная гайка мачтового привода
Нижний корпус подшипника мачтового привода
Мелкий материал корпуса подшипника мачтового привода
Соединительный материал мачтового привода

Контейнер K6
Соединительный материал для панелей опалубки
Мачтовые колеса
Ходовые кронштейны для мачт

Контейнер K7
Насадки и перекладки площадки
Соединительный материал комплекса оборудования
Путём пересчёта и проверки контейнеров было установлено, что содержимое контейнеров находится в полном порядке и готово к дальнейшему использованию комплекса оборудования.

Предмет продажи „В“

Тендер „В“ по адресу www.verejnedrazby.cz/A5220

Подробную информацию можно найти в заключении эксперта, доступному по адресу: https://www.verejnedrazby.cz/data/file_5220_0.PDF

Движимое имущество (НЕ ЗАЛОЖЕННОЕ ИМУЩЕСТВО):

Движимое имущество, записанное в списке имущества должника под пунктами:

Движимое имущество
158 – испытательный полигон
159 – испытательный стенд

опубликованное на листе В, 30.9.2015 (опубликовано как часть комплекса оборудования – комплекс для буксировки железобетонных оболочек градирен типа ITT, передвижные леса, складная опалубка, состоящая из следующих компонентов: начальные дорожки, мачты, площадки, панели опалубки, вертикальное армирование, замки опалубки, анкерный материал, дополнительные принадлежности и электрооборудование, которые являются предметом продажи в тендере А3402, который проводится по адресу www.verejnedrazby.cz).

Производитель оборудования:

Chladicí věže Praha, a.s.

Politických vězňů 912/10

110 00 Praha 1

Чешская Республика

Испытательный стенд состоит из двух основных частей решетчатой конструкции, изготовленной из оцинкованных горячим способом профилей для сборки зажимов и тестирования мачт при определенной нагрузке. Испытательный стенд включает в себя зажимные элементы, гидравлическую установку, динамометр HOTTINGER BALDWIN MESSTECHNIK, тип U10M/50 kN, два электрических распределительных щита, панель управления и не в последнюю очередь компьютер с программой для управления нагрузкой гидравлического агрегата, оценки общей нагрузки и деформации тестируемой башни. Было обнаружено, что у испытательного стенда отсутствует компьютер с тестовым программным обеспечением. Для тестирования каждой мачты будет необходимо обеспечение вышеперечисленных отсутствующих компонентов, без которых испытательный стенд не применим.

Испытательный полигон специально разработан для подготовки и обучения рабочих перед тем, как они примут участие в работах над комплексом оборудования для буксировки оболочки башенных градирен с естественной тягой компании Chladicí věže Praha, a.s. (комплекс оборудования обналичен самостоятельно).

Собрание кредиторов должника 30.6.2016 отсогласовало продажу движимого имущества, зарегистрированного в имуществе должника под пунктами 158 и 159 вне аукциона движимого имущества, а Городской суд в Праге это одобрил и вынес решение MSPH 96 INS 7425/2015-B-89.

Основная информация о компании

Chladicí věže Praha, a.s.

Компания Chladicí věže Praha, a. s. является строительной компанией с многолетними традициями, в основном в области строительства и реконструкции градирен для энергетических и промышленных предприятий, а также в области промышленного и гражданского строительства.

Создание компании датируется к периоду сразу после Второй мировой войны. В 1951 – 1992 годах действовал, в рамках национальной компании Armabeton на внутреннем и внешнем рынках, специализированный завод Chladicí věže, завод 06. В 1992 г. завод стал самостоятельным и было основано акционерное общество Chladicí věže Praha, a. s., которое стало правопреемником первоначального завода.

С июня 1999 года акционерное общество Chladicí věže Praha является обладателем сертификата системы менеджмента качества стандарта в соответствии с требованиями ČSN EN ISO 9001. В марте 2005 года акционерное общество получило сертификат системы менеджмента безопасности труда и охраны здоровья в соответствии с OHSAS 18001. А учитывая то, что вся деятельность акционерного общества Chladicí věže осуществлялась таким образом, чтобы свести негативное воздействие на окружающую среду на минимум, с 2007 года была введена сертифицированная система EMS в соответствии с требованиями ČSN EN ISO 14001. Все три выше перечисленные системы были постепенно объединены в единую систему управления.

Сертификации

Сертификат качества: ČSN EN ISO 9001, 14001, 18001

Референс-лист компании – участие компании в строительстве или реконструкции градирен

- градирня Považská Bystrica
- ПГЭС Počeradý
- АЭС Dukovany
- АЭС Mochovec
- ТЭС Tuzla
- угольная электростанция Tušimice
- FORTISCHEM
- биоэлектростанция Kutná Hora
- Челябинская ГРЭС
- Нижегородская АЭС
- Ростовская АЭС
- DUSLO Словакия
- MONDI Ružomberok, Словакия

Местоположение технологии

Хранилище Пардубицкий край

Движимое имущество*
Технология оборудования
Самостоятельная конструкция мачты: 77 шт. (76 производственных + 1 испытательная)
Полная конструкция площадок: 152 шт.
Полная конструкция стандартных начальных дорожек: 54 шт.
Полная конструкция атипичных начальных дорожек: 22 шт.
Более крупные компоненты мачт – наружное хранение
Панели опалубки разной ширины
600 (3 типа) - 2432 шт.
570 - 228 шт.
450 - 114 шт.
300 - 228 шт.
150 - 228 шт.
Армирование 477 шт.

*отдельное количество штук и предметов нельзя гарантировать

Адрес: Starohradská 569, 572 01 Polička – Dolní Předměstí, район г. Svitavy, Пардубицкий край

GPS: 49.7165319N, 16.2550219E



Хранилище - Среднечешский край

Движимое имущество*
Контейнер K1
Контейнер K2
Контейнер K3
Контейнер K4
Контейнер K5
Контейнер K6
Контейнер K7
Испытательный стенд – Предмет продажи „В“
Испытательный полигон – Предмет продажи „В“

* отдельное количество штук и предметов нельзя гарантировать

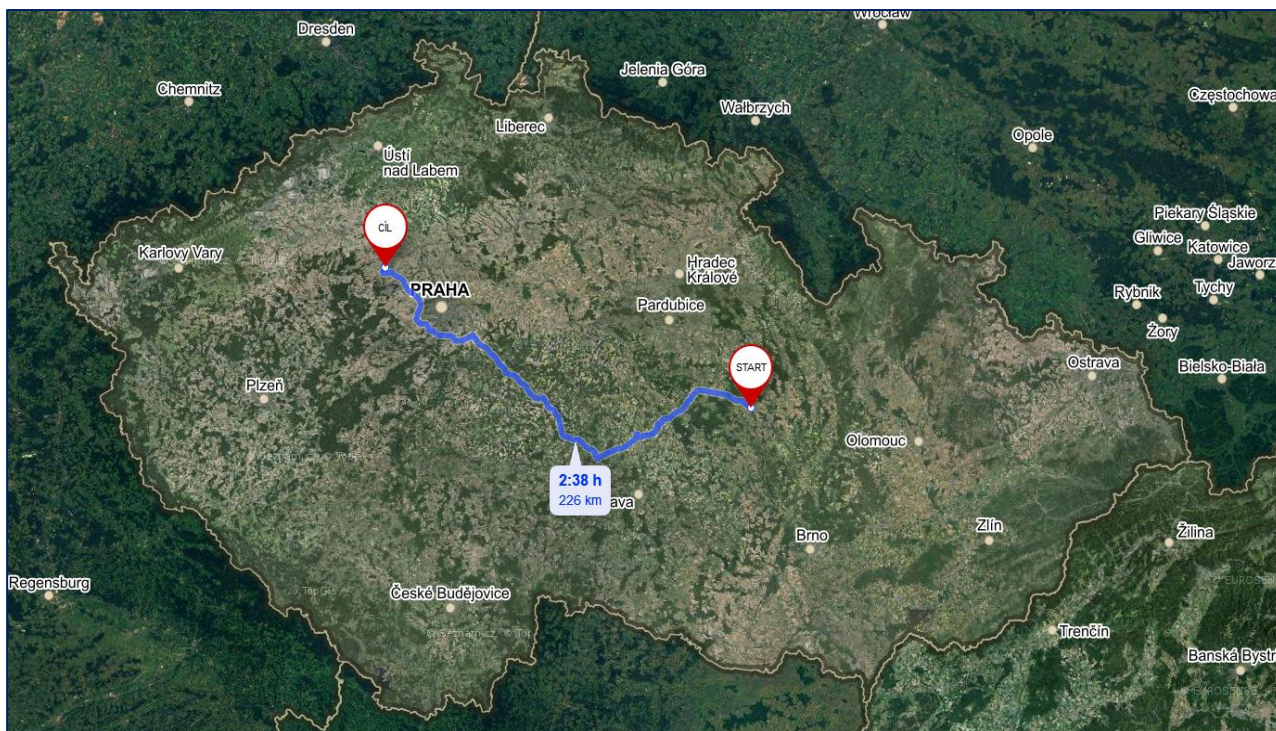
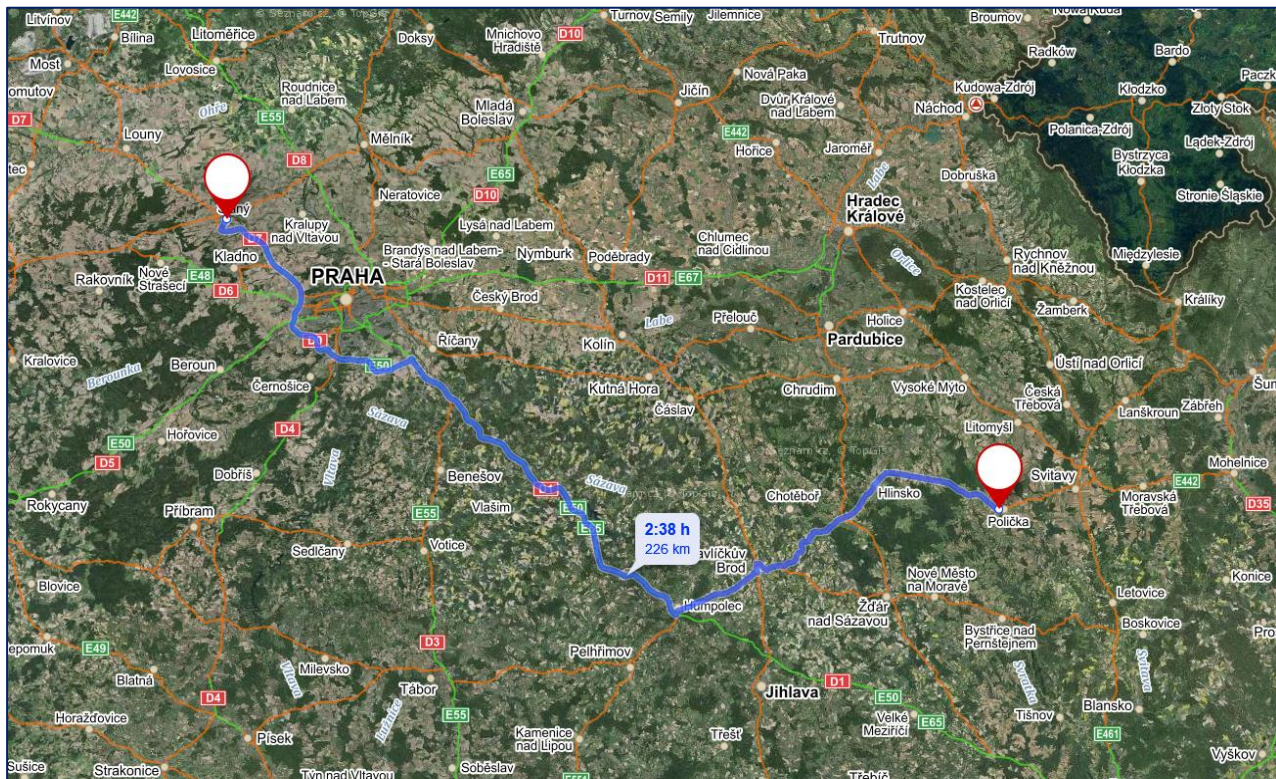
Адрес: г. Slaný, район г. Kladno, Среднечешский край,

GPS: 50.2304578N, 14.0869344E



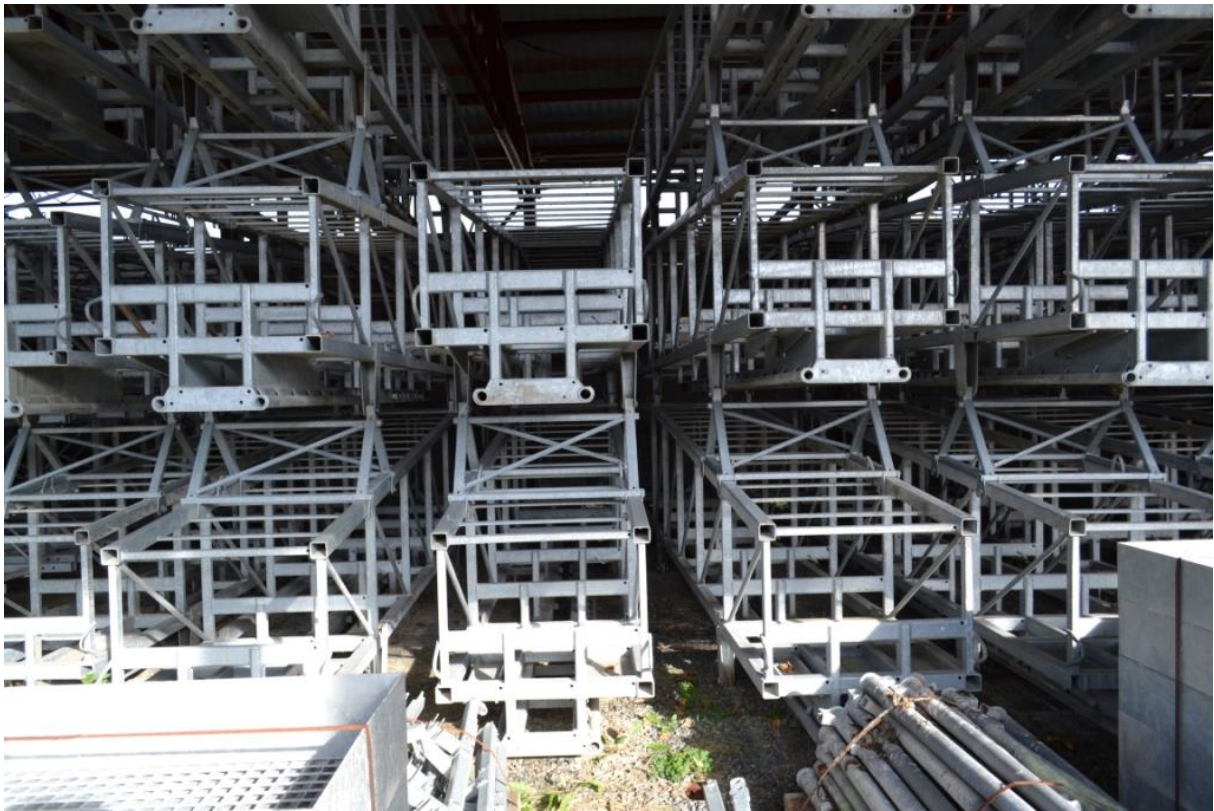
Расстояние между хранилищами

Самый быстрый путь между хранилищами, при учёте использования платной автомагистрали, занимает примерно 2 часа 38 минут, а общая протяженность пути - 226 км.



Фотогалерея предмета продажи „А“







Фотогалерея предмета продажи „B“



