



## INFORMAČNÍ MEMORANDUM

PRODEJ ZAJIŠTĚNÉHO MOVITÉHO MAJETKU  
Chladicí věže Praha, a.s.

[WWW.VEREJNEDRAZBY.CZ/A3402](http://WWW.VEREJNEDRAZBY.CZ/A3402)

PRODEJ NEZAJIŠTĚNÉHO MOVITÉHO  
MAJETKU Chladicí věže Praha, a.s.

[WWW.VEREJNEDRAZBY.CZ/A5220](http://WWW.VEREJNEDRAZBY.CZ/A5220)

## Obsah

Informace o výběrových řízeních: .....	2
Předmět prodeje „A“ .....	4
Předmět prodeje „B“ .....	8
Základní informace o společnosti Chladicí věže Praha, a.s. ....	9
Poloha umístění technologie.....	11
Fotogalerie .....	13

Informace obsažené v tomto dokumentu byly získány od prodávajícího, úřadů státní správy nebo z jiných důvěryhodných zdrojů. Nemáme žádný důvod k pochybnostem o jejich pravdivosti, nemůžeme je ovšem zaručit. Nejsou nám známy žádné změny nebo odvolání. V případě rozdílného stavu mezi údaji uvedenými v tomto memorandu a stavem zjištěným na místě platí stav zjištěný na místě.

## Informace o výběrových řízeních:

Kontaktní osoba:

Mgr. Luboš Macháček, tel.: + 420 605 341 674, mail: machacek@gaute.cz

Bc. Petr Charvát, tel.: + 420 739 602 406, mail: charvat@gaute.cz

### VÝBĚROVÉ ŘÍZENÍ „A“ NA ZAJIŠTĚNOU ČÁST TECHNOLOGIE - CHLADICÍ VĚŽE PRAHA, a.s.

výběrové řízení se koná na adrese [www.verejnedrazby.cz/A3402](http://www.verejnedrazby.cz/A3402)

Konec 1. kola	17. 6. 2020 15:00
Místo předložení návrhu	GAUTE, a.s., Lidická 26, 60200 Brno
Vratná kauce	1.000.000,-Kč
Čas předložení návrhů 2. kola do	18.6.2020 12:00
Čas předložení návrhů 3. kola do	19.6.2020 12:00*

\*V případě, že více Záměrných podá návrhy ve 2. kole kupní ceny ve shodné výši, a tyto budou zároveň nejvyšší, může hodnotící komise tyto Záměrné vyzvat k účasti v dodatečné anglické aukci, nebo o vítězi rozhodnout losem

Požadovaná minimální cena **NENÍ STANOVENA**

### VÝBĚROVÉ ŘÍZENÍ „B“ NA NEZAJIŠTĚNOU ČÁST TECHNOLOGIE - CHLADICÍ VĚŽE PRAHA, a.s.

výběrové řízení se koná na adrese [www.verejnedrazby.cz/A5220](http://www.verejnedrazby.cz/A5220)

Konec 1. kola	17. 6. 2020 15:00
Místo předložení návrhu	GAUTE, a.s., Lidická 26, 60200 Brno
Vratná kauce	200.000,-Kč
Čas předložení návrhů 2. kola do	18.6.2020 12:00
Čas předložení návrhů 3. kola do	19.6.2020 12:00*

\*V případě, že více Záměrných podá návrhy ve 2. kole kupní ceny ve shodné výši, a tyto budou zároveň nejvyšší, může hodnotící komise tyto Záměrné vyzvat k účasti v dodatečné anglické aukci, nebo o vítězi rozhodnout losem

Požadovaná minimální cena **NENÍ STANOVENA**

Cena obvyklá dle znaleckého posudku **25.223.000,-Kč**

## Upozornění a podmínky

Podmínky účasti:

**Termíny: Termín pro složení kauce + doručení smlouvy (1. kolo): do 17. 6. 2020 do 15:00,**

**Termín podání cenové nabídky (2. kolo): 18. 6. 2020 do 12:00,**

**Termín podání finální nabídky (3. kolo - je-li konáno): 19 .6. 2020 do 12:00.**

Toto výběrové řízení se řídí OBCHODNÍMI PODMÍNKAMI PRO VŘ, které jsou zveřejněny v prováděcí dokumentaci této aukce.

Pro možnost účasti v tomto výběrovém řízení je provozovatelem v rámci 1. kola požadováno uzavření Smlouvy o složení kauce. Smlouva o složení kauce musí být uzavřena písemně a podpis na Smlouvě o složení kauce musí být úředně ověřen. Tato je zájemcům v systému k dispozici po registraci - Smlouva o složení kauce.pdf. Zájemci, kteří splní podmínky 1. kola, jsou vpuštěni do 2. kola. V rámci 2. kola zájemci předkládají své nabídky v zapečetěné obálce označené „**CHLADÍCÍ VEŽE PRAHA – PRODEJ SOUBORU ZAŘÍZENÍ – NEOTEVÍRAT.**“

Ihned po vyhodnocení druhého kola je zveřejněna hodnota nejvyšší nabídky z druhého kola. Finální nabídku v rámci 3. kola podávají zájemci, jejichž nabídka se ve 2. kole umístila na prvním nebo druhém nebo třetím místě (tito zájemci budou neprodleně informováni mailem, popřípadě i telefonicky). 3. kolo proběhne formou předkládání obálek stejným postupem, jako ve druhém kole, s tím, že Prodávající může stanovit minimální výši nových nabídek ("Navýšené nabídky), nebo bude třetí kolo uskutečněno formou anglické aukce („Finální aukce“).

Ihned po vyhodnocení 3. kola je zveřejněna nejvyšší nabídka ze třetího kola (=finální nejvyšší nabídka).

Vítěz aukce je povinen uzavřít smlouvu o smlouvě budoucí kupní či kupní smlouvu ve znění dle vzoru, který je uveřejněn v příloze aukce, a to nejpozději do 45 dnů ode dne oznámení o vítězné nabídce. Kupní cena musí být vítězem aukce uhrazena před podpisem kupní smlouvy.

Místo předání: část předmětu prodeje se nachází v areálu Jiří Řebíček - Metalplast, s.r.o., Starohradská 569, Dolní Předměstí. PSČ. 572 01, Polička, a část předmětu se nachází v areálu dlužníka v obci Slané, okres Kladno.

Veškeré náklady spojené s převzetím předmětu aukce hradí kupující (vítěz aukce).

Předmět aukce se prodává ve stavu "jak stojí a leží" (úhrnkem) ve smyslu § 1918 občanského zákoníku.

Veškeré úkony činěné v tomto výběrovém řízení se řídí českým právním řádem. Případné spory vzniklé z úkonů činěných na [www.verejnedrazby.cz](http://www.verejnedrazby.cz) budou řešeny před českými soudy. Veškerá smluvní dokumentace je pouze v českém jazyce.

Podle ustanovení § 295 odst. 1 IZ dlužník, osoby mu blízké a osoby, které s ním tvoří koncern, nesmí nabývat majetek náležející do majetkové podstaty.

Prodávající upozorňuje, že konečná cena podléhá schválení zajištěného věřitele a prodávajícího.

## Předmět prodeje „A“

výběrové řízení „A“ na adrese [www.verejnedrazby.cz/A3402](http://www.verejnedrazby.cz/A3402)

Podrobné informace naleznete ve znaleckém posudku dostupném na adrese:

[https://www.verejnedrazby.cz/data/file\\_3402\\_0.PDF](https://www.verejnedrazby.cz/data/file_3402_0.PDF)

soubor zařízení – souprava pro tažení železobetonových plášťů chladících věží typu ITT posuvné lešení, překládané bednění, sestávající z těchto komponentů: startovací dráhy, stožáry, lávky, bednicí desky, svislé převázky, zámky bednění, kotevní materiál, příslušenství a elektrická výstroj.

### Výrobce zařízení:

Chladicí věže Praha, a.s.

Politických vězňů 912/10

110 00 Praha 1

Česká republika

### Registrační údaje zařízení:

Název: Soubor zařízení pro tažení plášťů chladících věží

Označení: SZ-I

Rok výroby: 2011

Série: 1

### věci movité (ZAJIŠTĚNÝ MAJETEK):

Movité věci, sepsané v majetkové podstatě dlužníka pod položkou soupisu:

**Položka č. 157 – soubor hmotného a movitého majetku – souprava pro výstavbu chladících věží zveřejněném na listu B, dne 30.9.2015, resp.:**

Soubor zařízení obsahuje:
76 univerzálních stožárů
154 univerzálních lávek
38 kompletů startovacích drah
3230 bednicích desek různých variant
Příslušenství různého účelu
7 kontejnerů s mechanickými částmi stožárů, kompletní elektro výstrojí a různým příslušenstvím (samotné kontejnery jsou vlastnictvím třetí osoby)

**Samotná konstrukce stožáru: 77 kusů (76 produkční + 1 zkušební)**

**Kompletní konstrukce lávek: 152 kusů**

**Kompletní konstrukce startovacích drah standardních: 54 kusů**

**Kompletní konstrukce startovacích drah atypických: 22 kusů**

Uvedené konstrukce jsou v dobrém stavu, a konstrukce startovacích drah a lávek jsou de-facto připraveny k dalšímu nasazení na stavbu.

Součásti stožárů, které byly určeny ke skladování venku, se nacházejí v dobrém stavu a u 90% z nich je možno je okamžitě použít k montáži stožárů.

**Součástí zařízení je dále plechové bednění.** To se skládá z bednicích desek různých šířek (600- 3 typy, 570, 450, 300, 150). Inventura byla vzhledem k absenci manipulační techniky provedena odhadem množství vycházejícího z množství desek v přepravní paletě a počtu palet. Výpočet byl proveden nezávisle třikrát. Desky byly do úložiště uloženy v množství:

<b>Bednicí desky:</b>	
<b>šířka</b>	<b>počet kusů</b>
600 (3 typy)	2432
570	228
450	114
300	228
150	228
<b>CELKEM</b>	<b>3230</b>

**Obsah kontejnerů K1 až K7, ve kterých je uložena část zařízení a které jsou ve vlastnictví třetí osoby, je následující:**

<b>Kontejner K1</b>
Sjezdové rampy pro stožáry
Příčníky ramp

<b>Kontejner K2 - elektromateriál</b>
Hlavní rozvaděč
Rozvaděče stožárů
Nosné konstrukce rozvaděčů
Halogenová světla
Stříšky rozvaděčů
Hlavní kabelový přívod v chráničce
Ohřívací drát do betonu
Průchodky

<b>Kontejner K3</b>
Upínací desky
Vodicí kameny
Záchranné sítě (ty mohou být vzhledem k podmínkám použití zlikvidovány (prošla jim trvanlivost))

<b>Kontejner K4</b>
Spínací šrouby startovacích drah (4 typy)
Podpurné konzoly (2 typy)
Podvozek stožárů 14
Pohonné tyče stožárů

<b>Kontejner K5</b>
Spojovací šrouby pro stožáry (3 typy)
Cardanova matice pohonu stožáru
Spodní ložiskový domeček pohonu stožáru
Drobný materiál ložiskového domečku pohonu stožáru
Spojovací materiál pohonu stožáru

<b>Kontejner K6</b>
Spojovací materiál pro bednicí desky
Kolečka stožárů
Vodicí konzoly stožárů

<b>Kontejner K7</b>
Nástavce a příčky lávky
Spojovací materiál souboru zařízení
Přepočítáním a kontrolou kontejnerů bylo zjištěno, že obsah kontejnerů je v pořádku a kompletní pro další nasazení souboru zařízení



## Předmět prodeje „B“

výběrové řízení „B“ na adrese [www.verejnedrazby.cz/A5220](http://www.verejnedrazby.cz/A5220)

Podrobné informace naleznete ve znaleckém posudku dostupném na adrese:

[https://www.verejnedrazby.cz/data/file\\_5220\\_0.PDF](https://www.verejnedrazby.cz/data/file_5220_0.PDF)

**věci movité (NEZAJIŠTĚNÝ MAJETEK):**

Movité věci, sepsané v majetkové podstatě dlužníka pod položkou soupisu:

Movité věci
č. 158 – zkušební polygon
č. 159 – zkušební stolice

zveřejněném [na listu B](#), dne 30.9.2015 (zveřejněno jako součást souboru zařízení – souprava pro tažení železobetonových plášťů chladících věží typu ITT posuvné lešení, překládané bednění, sestávající z těchto komponentů: startovací dráhy, stožáry, lávky, bednicí desky, svislé převázky, zámkové bednění, kotevní materiál, příslušenství a elektrická výstroj, které je předmětem prodeje ve výběrovém řízení č. A3402 konaného na adrese [www.verejnedrazby.cz](http://www.verejnedrazby.cz))

### Výrobce zařízení:

Chladicí věže Praha, a.s.

Politických vězňů 912/10

110 00 Praha 1

Česká republika

**Zkušební stolice** se skládá se ze dvou základních částí příhradové konstrukce z žárově zinkovaných profilů pro sestavu upnutí a testování stožárů při zatížení definovanými silami. Součástí zkušební stolice jsou upínací elementy, hydraulická jednotka, dynamometr HOTTINGER BALDWIN MESSTECHNIK, typ U10M/50 kN, dva elektrorozvaděče, ovládací panel a v neposlední řadě i počítač s programem pro řízení zatěžovacího hydraulického agregátu, vyhodnocení celkového zatížení a deformace testované věže. Bylo zjištěno, že u zkušební stolice chybí počítač s testovacím softwarem. Pro testování každého stožáru bude nezbytné zajištění těchto chybějících součástí, bez nichž je zkušební stolice nepoužitelná.

**Zkušební polygon** je speciálně navržený pro přípravu a trénink pracovníků před jejich zapojením do činností na Souboru zařízení pro tažení plášťů chladících věží s přiloženým tahem společnosti Chladicí věže Praha, a.s. (soubor zařízení je zpeněžován samostatně).

Věřitelský výbor dlužníka udělil 30.6.2016 souhlas s prodejem movité věci sepsané v majetkové podstatě dlužníka pod položkami 158 a 159 mimo dražbu movitého majetku, s tím, že Městský soud v Praze tento návrh odsouhlasil usnesením MSPH 96 INS 7425/2015-B-89.

## Základní informace o společnosti Chladicí věže Praha, a.s.

Firma Chladicí věže Praha, a. s. je stavební společnost s dlouholetou tradicí především v oblasti výstavby a rekonstrukcí chladících věží pro energetické a průmyslové podniky, dále pak staveb zejména v oblasti průmyslového a inženýrského stavitelství.

Vznik společnosti se datuje do období těsně po 2. světové válce. V letech 1951 - 1992 v rámci národního podniku Armabeton působil na tuzemském i zahraničním trhu specializovaný závod Chladicí věže, závod 06. V roce 1992 došlo k osamostatnění tohoto závodu a byla založena akciová společnost Chladicí věže Praha, a. s., která se tak stala právním nástupcem původního závodu.

Od června roku 1999 byla akciová společnost Chladicí věže Praha držitelem certifikátu systému řízení jakosti dle ČSN EN ISO 9001. V březnu 2005 získala také certifikát managementu bezpečnosti a ochrany zdraví při práci dle OHSAS 18001. A vzhledem k tomu, že veškeré činnosti akciové společnosti Chladicí věže byly prováděny tak, aby minimalizovaly negativní dopady na životní prostředí, byl zaveden od roku 2007, certifikovaný systém EMS ve shodě s požadavky ČSN EN ISO 14001. Všechny tři systémy byly postupně sloučeny do integrovaného systému řízení (ISŘ).

### Certifikace

certifikát jakosti: **ČSN EN ISO 9001, 14001, 18001**

### Reference společnosti – participace společnosti na stavbě nebo rekonstrukci chladících věží

- chladicí věž Považská Bystrica
- Paroplynová elektrárna Počerady
- jaderná elektrárna Dukovany
- jaderná elektrárna Mochovce
- tepelná elektrárna Tuzla
- uhelná elektrárna Tušimice
- FORTISCHEM
- bioelektrárna Kutná Hora
- Čeljeljabinska GRES
- Nižegorodskaja AES
- Rostovskaja AES
- DUSLO Slovensko
- MONDI Ružomberok, Slovensko

## Poloha umístění technologie

### úložiště Pardubický kraj

<b>Movité věci*</b>
<b>Technologie zařízení</b>
Samotná konstrukce stožáru: 77 kusů (76 produkční + 1 zkušební)
Kompletní konstrukce lávek: 152 kusů
Kompletní konstrukce startovacích drah standardních: 54 kusů
Kompletní konstrukce startovacích drah atypických: 22 kusů
Větší součásti stožárů - skladovány venku
<b>Bednicí desky dle jednotlivých šířek</b>
600 (3 typy) - 2432 kusů
570 - 228 kusů
450 - 114 kusů
300 - 228 kusů
150 - 228 kusů
<b>Převázky 477 kusů</b>

\*za jednotlivý počet kusu a položek nelze ručit

**Adresa:** Starohradská 569, 572 01 Polička – Dolní Předměstí, okres Svitavy, Pardubický kraj, Česko

**GPS:** 49.7165319N, 16.2550219E



## úložiště Středočeský kraj

Movité věci*
Kontejner K1
Kontejner K2
Kontejner K3
Kontejner K4
Kontejner K5
Kontejner K6
Kontejner K7
<b>zkušební stolice – Předmět prodeje „B“</b>
<b>zkušební polygon – Předmět prodeje „B“</b>

\*za jednotlivý počet kusu a položek nelze ručit

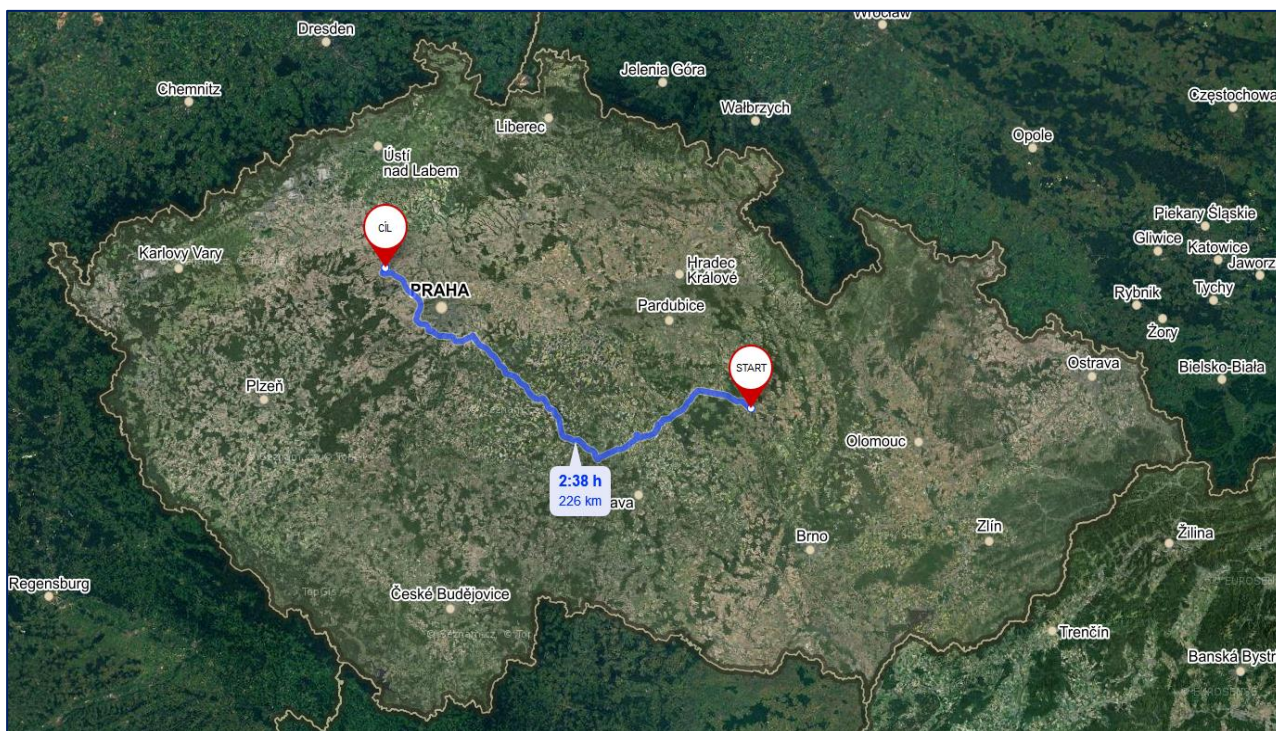
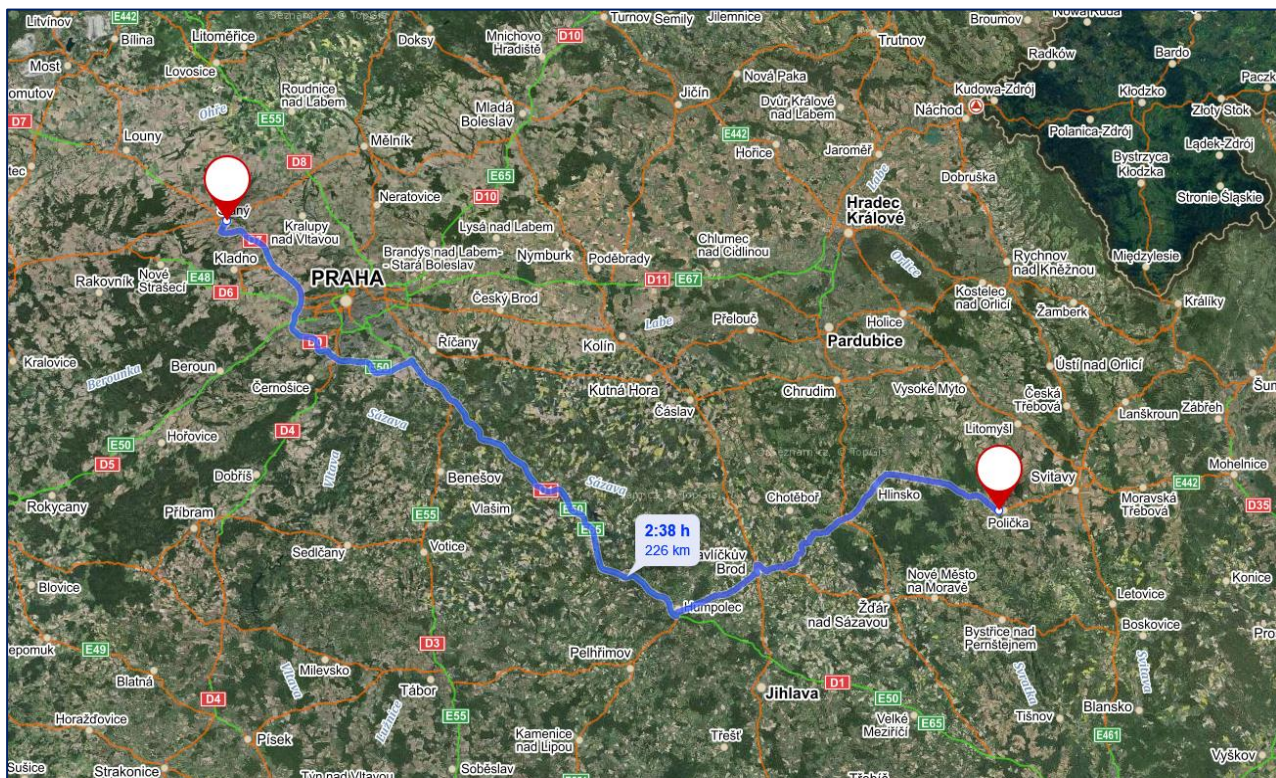
**Adresa:** Obec Slaný, okres Kladno, Středočeský kraj,

**GPS:** 50.2304578N, 14.0869344E



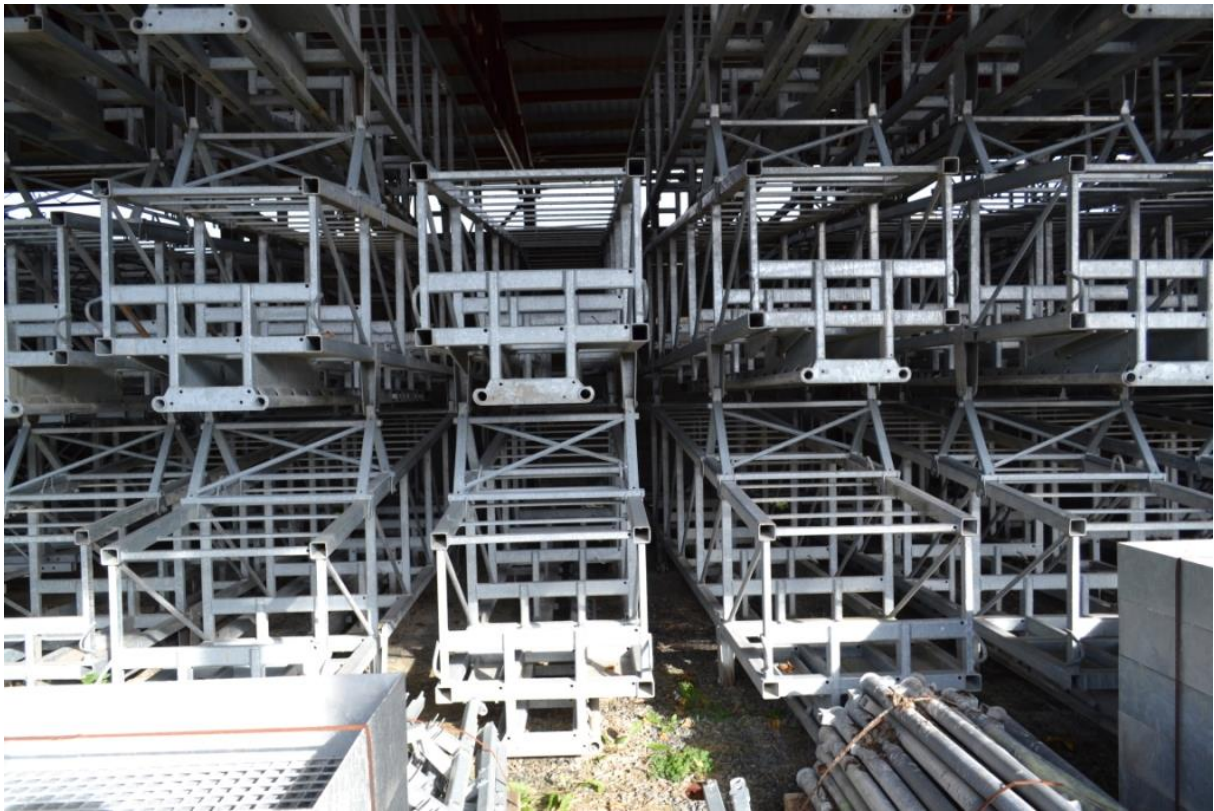
## Vzdálenost mezi úložišti

nejrychlejší cesta při využití zpoplatněné dálnice mezi úložištěm ve Středočeském kraji a Pardubickém kraji trvá přibližně 2 hodiny 38 minut, v celkové vzdálenosti 226 km



## Fotogalerie předmět prodeje „A“









## Fotogalerie předmět prodeje „B“



