

LEGENDA MÍSTNOSTÍ

č.	popis	výměra m ²	S.V.(m)	podlaha	strop	stěny
ZÁZEMÍ						
-01. T03. 01	chodba	5,2 m ²	2,45	F2.5	C2	W3
-01. T03. 02	schodiště	4,8 m ²	-	F2.5	C2	W3
-01. T03. 03	výtah	2,8 m ²	-	F5.9	-	W3
-01. T03. 04	výťahová šachta	2,8 m ²	-	F5.9	-	W3
-01. T03. 05	průchod	13,5 m ²	2,25	F5.4	C7	EW10
-01. T03. 06	komunikace	144,0 m ²	2,25	F5.3	C7	W3
-01. T03. 07	parkovací stání	123,1 m ²	2,25	F5.4	C7	W3
-01. T03. 08	parkovací stání	60,7 m ²	2,25	F5.4	C7	W3/EW22
-01. T03. 09	parkovací stání	48,8 m ²	2,25	F5.4	C7	W1/EW22

TECHNICKÉ VYBAVENÍ

-01. T03. 01	instalační šachta	3,7 m ²	-	-	-	W3
-01. T03. 02	technická místnost	10,0 m ²	-	-	C2	W3
-01. T03. 03	instalační šachta	0,7 m ²	-	-	-	W3
-01. T03. 04	technická místnost	40,1 m ²	-	-	C2	W3

LEGENDA MATERIÁLŮ

	železobeton
	armování a tř. betonu dle části PD - STATIKA
	vodonepropustná železobetonová konstrukce armování a tř. betonu dle části PD - STATIKA
	podkladní beton
	lehčený beton
	tepelné izolační tvárnice YTONG
	akustické tvárnice YTONG - silka vnitřní zdivo
	přesné tvárnice a příčkovky YTONG
	přesné příčkovky a tvárnice pro obzdivky YTONG
	SD sádkokarton + podkonstrukce předstěny, podhledy
	šterkopisková vrstva
	navezená zemina - ornice
	zhuťněný násyp ve spádu
	zhuťněný zásyp výkopů
	původní rostlý terén
	polystyren - spádové klíny
	tepelná izolace dle části PD - ASR skladby
	minerální vata
	tepelná izolace dle části PD - ASR skladby
	polystyren EPS nebo XPS
	tepelná izolace dle části PD - ASR skladby

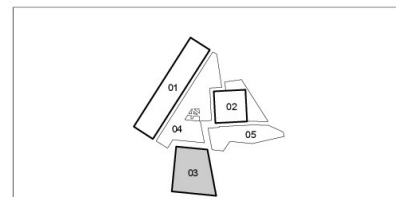
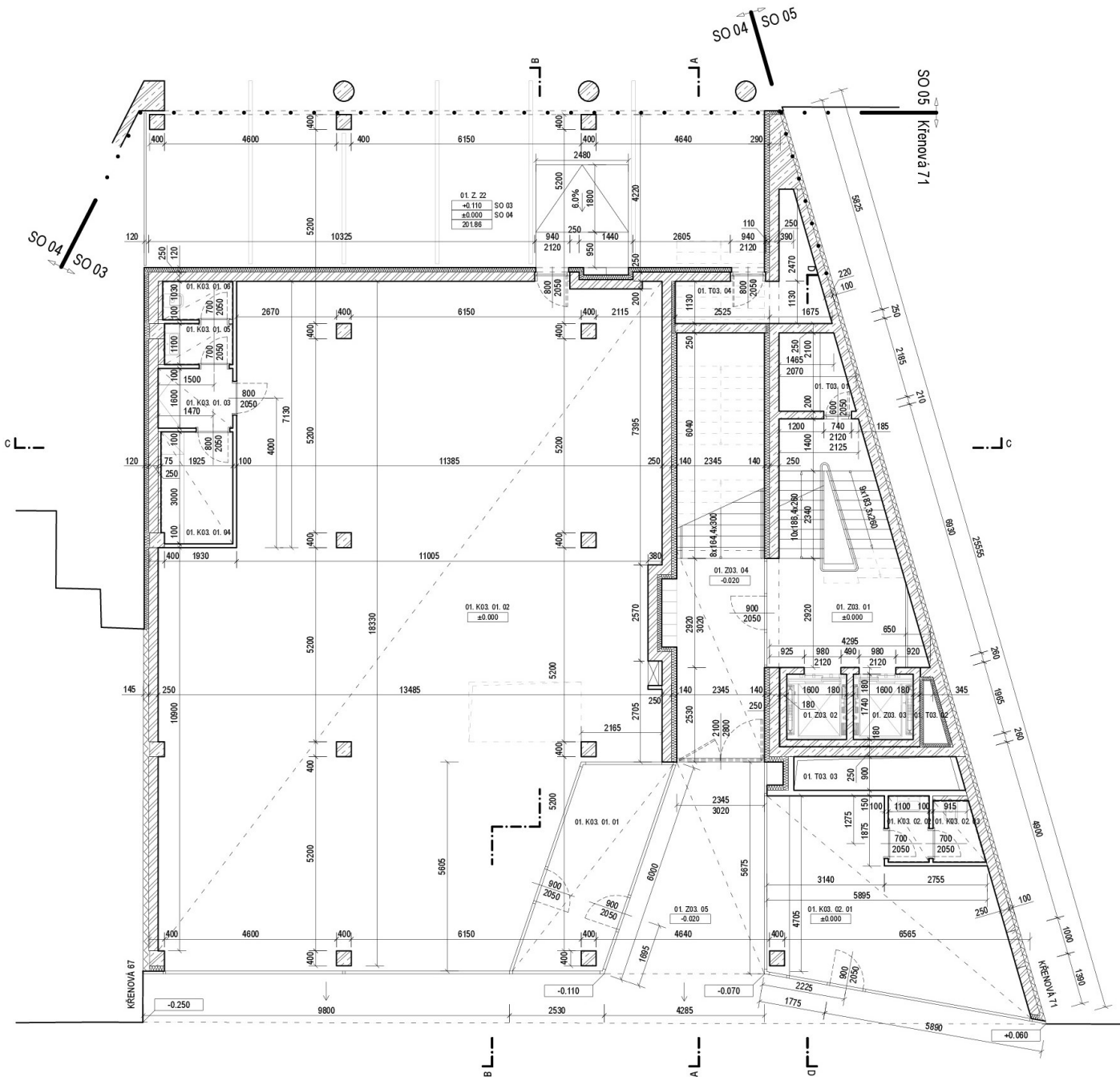


SCHÉMA OBJEKTŮ

SO 03 - ±0.000 = 201.75 m.n.m.
 Relativní výšky jsou vždy vztaženy k danému objektu

Souřadnicový systém S-JSTK
 Výškový systém BpV

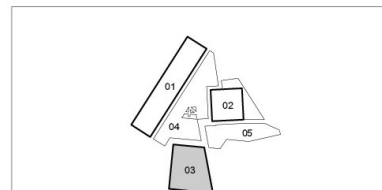


LEGENDA MÍSTNOSTÍ

č.	popis	výměra m ²	S.V.(m)	podlaha	strop	stěny
KOMERCE						
01. K03. 01						
m ²						
01. K03. 01. 01	zádveň	13.2 m ²	3.0	F9.4	C4	-
01. K03. 01. 02	komerční plocha	214.4 m ²	3.0	F9.4	C4	W1
01. K03. 01. 03	šatna	3.2 m ²	3.0	F2.18	C4	W1
01. K03. 01. 04	kuchyňka	5.7 m ²	3.0	F2.18	C4	W1
01. K03. 01. 05	wc - předšikřka	2.0 m ²	3.0	F2.15	C4	W4
01. K03. 01. 06	wc	1.9 m ²	3.0	F2.15	C4	W4
KOMERCE						
01. K03. 02						
m ²						
01. K03. 02. 01	komerční plocha	27.8 m ²	3.0	F9.4F9.5	C4	W1
01. K03. 02. 02	wc - předšikřka	2.0 m ²	3.0	F2.15	C4	W4
01. K03. 02. 03	wc	2.0 m ²	3.0	F2.15	C4	W4
ŽÁZEMÍ						
01. Z. 22						
m ²						
01. Z. 22. 01	schodiště	20.2 m ²	3.8	F2.5F2.6	C2	W3
01. Z. 22. 02	výtah	2.8 m ²	-	-	-	W3
01. Z. 22. 03	výtah	2.8 m ²	-	-	-	W3
01. Z. 22. 04	chodba	13.3 m ²	3.02	F7.10	C11	EW15
01. Z. 22. 05	predprostor	45.6 m ²	3.5-3.8	F7.8F7.9	C9	-
01. Z. 22	parkovací stání	69.2 m ²	2.7	F5.12	C6	EW15/EW16
TECHNICKÉ VYBAVENÍ						
01. T03. 01						
m ²						
01. T03. 01. 01	instalační šachta	3.7 m ²	-	-	-	W3
01. T03. 01. 02	instalační šachta	0.7 m ²	-	-	-	W3
01. T03. 01. 03	instalační šachta	4.0 m ²	-	-	-	W3
01. T03. 01. 04	sklad	6.4 m ²	2.7	F8.4	C2	W3

LEGENDA MATERIÁLŮ

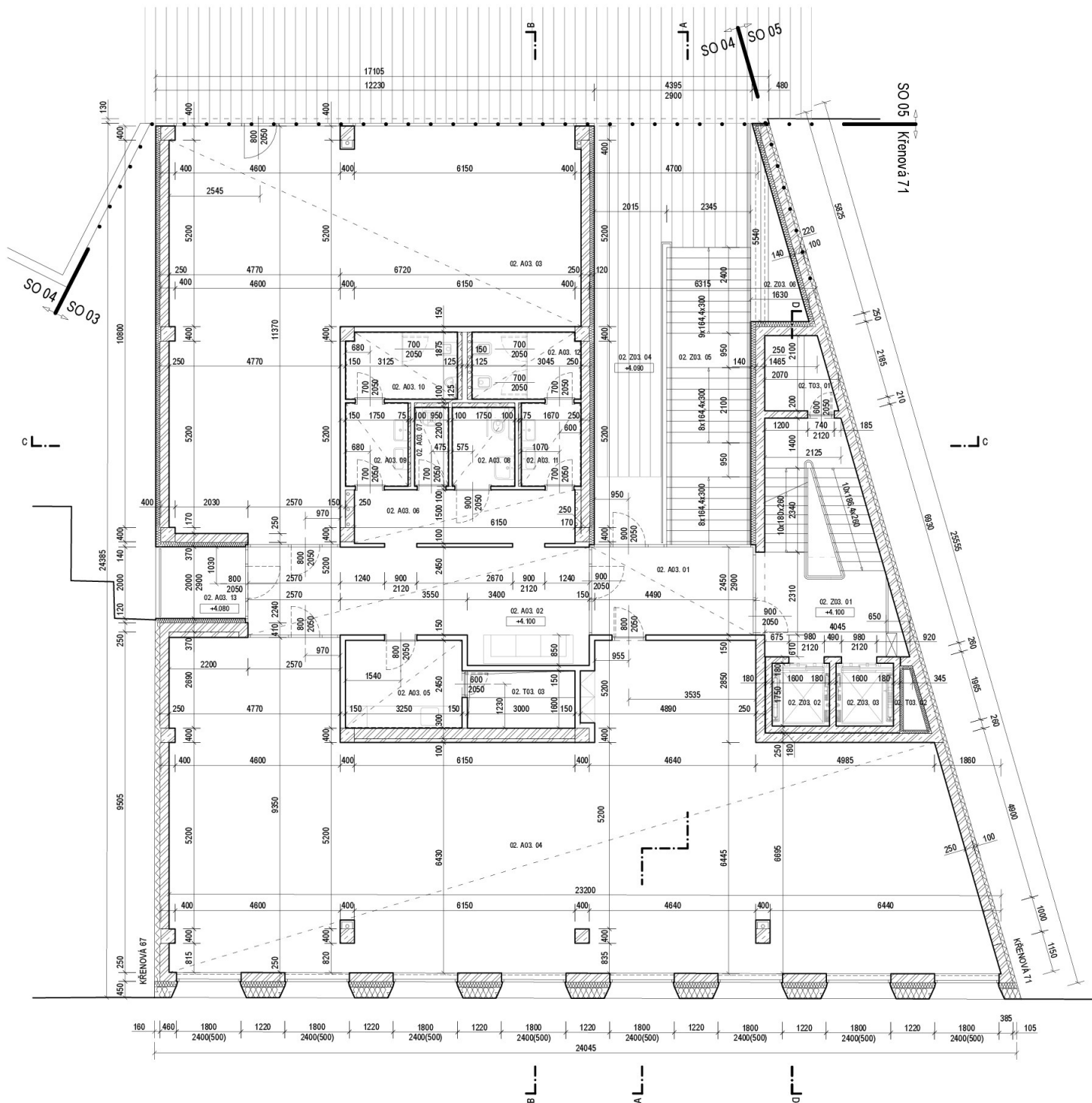
- železobeton
armování a tř. betonu dle části PD - STATIKA
- vodonepropustná železobetonová konstrukce
armování a tř. betonu dle části PD - STATIKA
- podkladní beton
- lehčený beton
- tepelná izolace tvárnice YTONG
obvodové zdivo
- akustické tvárnice YTONG - sílka
vnitřní zdivo
- přesné tvárnice a příčky YTONG
příčky
- přesné příčky a tvárnice pro obvodky YTONG
příždivky
- sádkokarton + podkonstrukce
předstěny, podhledy
- štrkopolisková vrstva
- navezená zemina - ornice
- zhuštěný násyp ve sřadu
- zhuštěný zřsyp vřkopř
- přvodní rostlý terřn
- polystyren - spřdovř klřny
tepelnř izolace dle řsti PD - ASR sklady
- minerřlnř vřta
tepelnř izolace dle řsti PD - ASR sklady
- polystyren EPS nebo XPS
tepelnř izolace dle řsti PD - ASR sklady



SCHEMA OBJEKTŮ

SO 03 - ± 0.000 = 201.75 m.n.m.
Relativní vřšky jsou vřdy vřzřazeny k danřmu objektu

Souřadnicový systřm S-JSTK
Vřřkovř systřm BpV

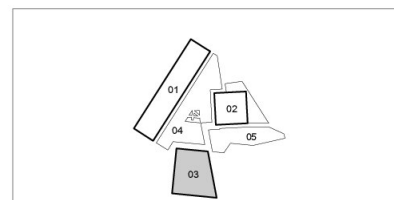


LEGENDA MÍSTNOSTI

č.	popis	výměra m ²	S.V.(m)	podlaha	strop	stěny
ADMINISTRATIVA m ²						
02.A03.01	záběří	11,0	2,9	F2.12	C4	W1
02.A03.02	chodba	26,1	2,9	F2.12	C4	W1
02.A03.03	openspace	92,1	2,9	F9.3	C4	W1
02.A03.04	openspace	169,9	2,9	F9.3	C4	W1
02.A03.05	kuchyňka	8,0	2,5	F2.12	C4	W1
02.A03.06	chodba	9,2	2,9	F2.12	C4	W1
02.A03.07	úklidová místnost	2,1	2,5	F2.13	C4	W4
02.A03.08	wc invalida	3,8	2,5	F2.13	C4	W4
02.A03.09	wc muži - předsiřka	4,1	2,5	F2.13	C4	W4
02.A03.10	wc muži	5,8	2,5	F2.13	C4	W4
02.A03.11	wc ženy - předsiřka	3,9	2,5	F2.13	C4	W4
02.A03.12	wc ženy	5,7	2,5	F2.13	C4	W4
02.A03.12	balcon	5,0	2,92	F2.14	C9	EW15
ZÁZEMÍ						
02.Z03.01	schodiště	20,2	3,3	F2.5/2.6	C2	W3
02.Z03.02	výťah	2,8	-	-	-	W3
02.Z03.03	výťah	2,8	-	-	-	W3
02.Z03.04	záběří	11,0	2,91	FT.12/7.13	C11	EW15
02.Z03.05	schodiště	19,9	2,91	F7.11	C11	EW16
02.Z03.06	trávník	4,6	2,85	R4.10	C11	EW16
TECHNICKÉ VYBAVENÍ						
02.T03.01	instalační šachta	3,7	2,9	-	-	W3
02.T03.02	instalační šachta	0,7	-	-	-	W3
02.T03.03	instalační šachta	4,8	-	-	-	W3

LEGENDA MATERIÁLŮ

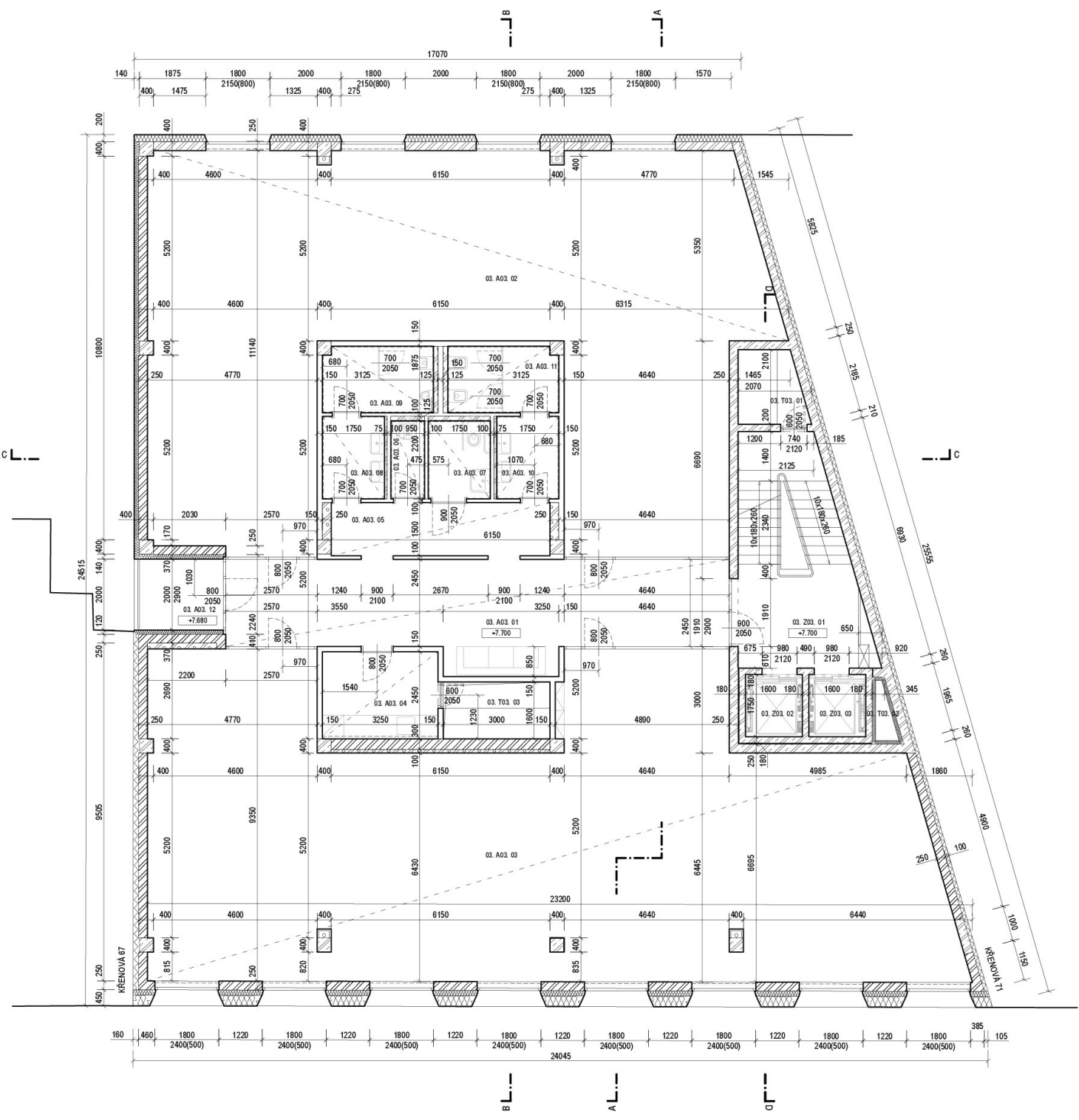
- železobeton armování a tř. betonu dle části PD - STATIKA
- vodonepropustná železobetonová konstrukce armování a tř. betonu dle části PD - STATIKA
- podkladní beton
- lehký beton
- tepelné izolační tvárnice YTONG obvodové zdivo
- akustické tvárnice YTONG - sílka vnitřní zdivo
- přesné tvárnice a příčkovky YTONG příčky
- přesné příčkovky a tvárnice pro obzvedivky YTONG přízdivky
- sádkartón + podkonstrukce předstěny, podhledy
- štrkopiesková vrstva
- navezená zemina - ornice
- zhutněný násyp ve spádu
- zhutněný násyp výkopů
- původní rostlý terén
- polystyren - spádové klíny tepelná izolace dle části PD - ASR skladby
- minerální vata tepelná izolace dle části PD - ASR skladby
- polystyren EPS nebo XPS tepelná izolace dle části PD - ASR skladby



SCHEMA OBJEKTŮ

SO 03 - ±0.000 = 201.75 m.n.m.
Relativní výšky jsou vždy vztaheny k danému objektu

Souřadnicový systém S-JSTK
Výškový systém BpV

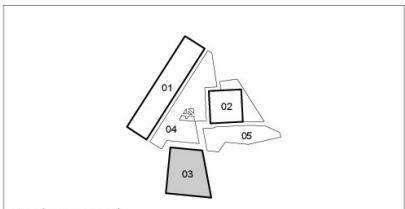


LEGENDA MÍSTNOSTÍ

č.	popis	výměra m ²	S.V.(m)	podlaha	strop	stěny
ADMINISTRATIVA						
m ²						
03.A03.01	chodba	37,5	2,9	F2,12	C4	W1
03.A03.02	openspace	148,5	2,9	F9,3	C4	W1
03.A03.03	openspace	170,4	2,9	F9,3	C4	W1
03.A03.04	luchytka	9,0	2,5	F2,12	C4	W1
03.A03.05	chodba	9,2	2,9	F2,12	C4	W1
03.A03.06	úklidová místnost	2,1	2,5	F2,13	C4	W4
03.A03.07	wc invalida	3,8	2,5	F2,13	C4	W4
03.A03.08	wc muži - předsiřka	4,1	2,5	F2,13	C4	W4
03.A03.09	wc muži	5,8	2,5	F2,13	C4	W4
03.A03.10	wc ženy - předsiřka	4,1	2,5	F2,13	C4	W4
03.A03.11	wc ženy	5,8	2,5	F2,13	C4	W4
03.A03.12	bakon	5,0	2,92	F2,14	C9	EW15
ZÁZEMÍ						
03.Z03.01	schodiště	20,2	3,3	F2,5/F2,6	G2	W3
03.Z03.02	výtah	2,8	-	-	-	W3
03.Z03.03	výtah	2,8	-	-	-	W3
TECHNICKÉ VYBAVENÍ						
03.T03.01	instalační šachta	3,7	-	-	-	W3
03.T03.02	instalační šachta	0,7	-	-	-	W3
03.T03.03	instalační šachta	4,8	-	-	-	W3

LEGENDA MATERIÁLŮ

- železobeton
- armování a tř. betonu dle části PD - STATIKA
- vodonepropustná železobetonová konstrukce
- armování a tř. betonu dle části PD - STATIKA
- podkladní beton
- lehčený beton
- tepelně izolační tvárnice YTONG
- obvodové zdivo
- akustické tvárnice YTONG - sílka
- vnitřní zdivo
- přesné tvárnice a příčkovky YTONG
- přesné příčkovky a tvárnice pro obzdivky YTONG
- sádkarton + podkonstrukce
- předstěny, podhledy
- štěrkopísková vrstva
- navezená zemina - ornice
- zhutněný násyp ve spádu
- zhutněný zásep výkopů
- původní rostlý terén
- polystyren - spádové klíny
- tepelná izolace dle části PD - ASR skladby
- minerální vata
- tepelná izolace dle části PD - ASR skladby
- polystyren EPS nebo XPS
- tepelná izolace dle části PD - ASR skladby



SCHEMA OBJEKTŮ

SO 03 - ±0.000 = 201.75 m.n.m.
 Relativní výšky jsou vždy vztaženy k danému objektu
 Souřadnicový systém S-JSTK
 Výškový systém BpV

- Na oddělení jednotlivých prostor (kabin) na WC muži a ženy budou použity sanitární příčky (viz výpis z technických výkresů) - bude oboustranně propletená v rámci AD.
- Součástí dodávky vnitřních výhledů bude rovněž montáž - v objemu SO 03 kromě instalace (viz řada 2, 3, 4) - viz výpis z výkresů. K tomu zahrnuje: montážní osazená síťová rásna Hunter Douglas P888 (osazení stěny bude specifikováno v příloze stěny) + příslušné (podhled, st. příhod) st. příhod.
- Tloušťka izolace mezikapalotěrné distanční je prokázána v souvislosti s výhledy kdekoli v rámci objektu.
- Revizní otvory (a tedy i příslušné otvory) 800 x 800 mm provedené ve stěně budou umístěny tak, aby nedošlo ke kolizi s konstrukcí zabudované nádrže závěsného WC, tm. spodní hrana otvoru bude min. ve výšce 1200 mm, zároveň bude otvor označen na splachovací vybraného obvodu - viz technický výkres v rámci AD.

POZNÁMKA OBECNĚ

- Skladby kormulací jsou na výkresu SR-050.
- Prostupy budou provedeny dle jednotlivých prvků a upřesněny přímo na stavbě.
- Všechny prostupy kdekoli s D < 200mm budou utráty.
- Všechny PSTY budou vyrobena v zásadě na základě přehledu zaměření a odočítaných dimenzí dokumentace.
- Prostupy ve stěně musí být kvalitně uzavřeny.
- V případě požadavků změny materiálů je nutno osobitě a s propletem v rámci AD.
- Vnitřní parapety a vnější parapety budou součástí dodávky okna a propletem otvoru a budou odočítanými propletem a zjednodušen v rámci AD.
- Pažáty ocelnosti jsou vypsány ve zprávě PBR.
- Všechny prostupy musí zjednodušením okna budou instalovány podlami uzavřeny dle PBR a propletem.
- Všechny prostupy přičláním a s tím YTONG budou vyrobena na základě výkresu jednotlivých prvků.
- Běry nádrže pomocí budou utráty a odočítanými propletem a odočítanými v rámci AD.
- Není třeba kromě výhledů budou zjednodušením kdekoli kdekoli.
- Odklady v rámci kuchyní budou součástí dodávky kuchyňské linky.
- Na osazení mechanizace zavěšených WC v příloze budou použity závěsná Yorg 8, 125 mm, 200 mm (viz výkresy do výšky podhledu (viz v. 2400 - 2500) mm).
- Všechny revizní otvory a příslušné otvory budou provedeny v koordinaci s propletem, pokud to bude situace umožňovat, je možná některé otvory součástí dle požadavků a propletem.
- Příčky budou vypsány za stěnu až po instalaci CCT.
- Dělníky součástí umístění v odětech budou akusticky izolovány.
- Kmplétní řešení stěnných prostupů bude součástí dodávky jednotlivých prvků.
- Někdy budou dodány až po instalaci stěny st. vypsány.
- Rozměry otvorů pro dveře ve stěnách a bezpečnostních konstrukcích je potřeba ověřit dle konkrétního řešení.
- Není třeba kromě výhledů budou zjednodušením kdekoli v rámci AD.
- V dokumentaci SR nejsou uvedeny všechny prostupy propletem.
- Přehled polohy vnitřních otvorů do vnitřních částí v rámci SO 03 konstrukce bude upřesněn na základě výpisů konkrétního dodávky výhledu.
- Konstrukce SO 03 vychází z objektu Křehová 71 a 73, jejich přehled rozměrů a polohy vnitřních otvorů a nutně je doměřit.

VÝŠKOVÉ KÓTY JSOU VZTAŽENY K DANÝM STAVEBNÍM OBJEKTŮM, NENÍ UVEDENO JINAKI V PŘÍPADĚ KOLIZE NEBO ZMĚN NUTNĚ VOLAT PROJEKTANTA.

LEGENDA MÍSTNOSTÍ

č.	popis	výměra m ²	S/V/m	podlaha	strop	strop	poznámka	stěny
ADMINISTRATIVA								
04_A03_01	resopce	227 m ²	2,9	F9.2	PVC	C4	revizní otvor - délka 300x300 mm, 1 ks	W1
04_A03_02	jeřábka a kuchyňkou	387 m ²	2,9	F9.2	PVC	C4	revizní otvor - délka 300x300 mm, 4 ks	W1
04_A03_03	chozba	92 m ²	2,5	F2.12	dlužba	C4	-	W1/W4
04_A03_04	spřeha	21 m ²	2,5	F2.13	dlužba	C4	-	W1/W4
04_A03_05	ac mlatka	3,8 m ²	2,5	F2.13	dlužba	C4	revizní otvor - délka 600x600 mm, 1 ks	W1/W4
04_A03_06	wc muži - předstávka	4,1 m ²	2,5	F2.13	dlužba	C4	revizní otvor - délka 600x600 mm, 1 ks	W1/W4
04_A03_07	ac muži	5,8 m ²	2,5	F2.13	dlužba	C4	revizní otvor - délka 600x600 mm, 1 ks	W1/W4
04_A03_08	wc ženy - předstávka	4,1 m ²	2,5	F2.13	dlužba	C4	revizní otvor - délka 600x600 mm, 1 ks	W1/W4
04_A03_09	ac ženy	5,8 m ²	2,5	F2.13	dlužba	C4	revizní otvor - délka 600x600 mm, 1 ks	W1/W4
04_A03_10	chozba	6,9 m ²	2,9	F9.2	kobence	C4	-	W1
04_A03_11	opisovací místnost	11,2 m ²	2,9	F9.2	kobence	C4	revizní otvor - délka 300x300 mm, 1 ks	W1
04_A03_12	kanofal	22,1 m ²	2,9	F9.2	kobence	C4	revizní otvor - délka 300x300 mm, 1 ks	W1
04_A03_13	kanofal	19,4 m ²	2,9	F9.2	kobence	C4	revizní otvor - délka 300x300 mm, 1 ks	W1
04_A03_14	kanofal	20,9 m ²	2,9	F9.2	kobence	C4	revizní otvor - délka 300x300 mm, 1 ks	W1
04_A03_15	kanofal	21,5 m ²	2,9	F9.2	kobence	C4	revizní otvor - délka 300x300 mm, 1 ks	W1
04_A03_16	jednat. místnost	4,1 m ²	2,9	F9.2	kobence	C4	-	W1
04_A03_17	opisovací místnost	27,7 m ²	2,9	F9.2	kobence	C4	revizní otvor - délka 300x300 mm, 1 ks	W1
04_A03_18	kanofal	35,3 m ²	2,9	F9.2	kobence	C4	revizní otvor - délka 300x300 mm, 1 ks	W1
04_A03_19	kanofal	6,5 m ²	2,9	F9.2	kobence	C4	-	W1
04_A03_20	jednat. místnost	22,2 m ²	2,9	F9.2	kobence	C4	revizní otvor - délka 300x300 mm, 2 ks	W1
04_A03_21	kanofal	15,8 m ²	2,9	F9.2	kobence	C4	-	W1
04_A03_22	chozba	21,2 m ²	2,9	F9.2	kobence	C4	revizní otvor - délka 300x300 mm, 3 ks	W1
04_A03_23	kanofal	23,1 m ²	2,9	F9.2	kobence	C4	revizní otvor - délka 300x300 mm, 1 ks	W1
04_A03_24	kanofal	32,7 m ²	2,9	F9.2	kobence	C4	revizní otvor - délka 300x300 mm, 1 ks	W1
04_A03_25	jednat. místnost	3,9 m ²	2,9	F9.2	kobence	C4	-	W1
04_A03_26	kučba	5,0 m ²	2,9	F2.14	dlužba	C13	-	EW15

ZAZEMÍ

04_Z03_01	stoděšší	202 m ²	3,3	F2.F9.2	C2	-	-	W3
04_Z03_02	vřeh	2,8 m ²	-	-	-	-	-	W3
04_Z03_03	vřeh	2,8 m ²	-	-	-	-	-	W3

TECHNICKÉ VÝBAVENÍ

04_T03_01	instalační kučba	3,7 m ²	-	-	-	-	-	W3
04_T03_02	instalační kučba	0,7 m ²	-	-	-	-	-	W3
04_T03_03	instalační kučba	4,8 m ²	-	-	-	-	-	W3

LEGENDA MATERIÁLŮ

- Některé betonové a st. betonu de část PD - STATIKA
- Kopeční usazení kdekoli YTONG
- Odočítání stěny
- Zjednodušením pomocí systémových prvků chem. kotvami v každé druhé spáře na SO 03 konstrukce
- Zjednodušením pomocí systémových prvků chem. kotvami do podlahy 2 15m
- Přehledná kdekoli a přílohy YTONG
- Kopeční systémovou matou YTONG
- Přehled přičlánění a kdekoli pro odočítání YTONG
- Kopeční systémovou matou YTONG
- Minerální vlna
- Kopeční usazení de část PD - ASR skladby
- Kopeční EPS nebo XPS
- Kopeční usazení de část PD - ASR skladby

LEGENDA POUŽITÝCH ZNAČEK

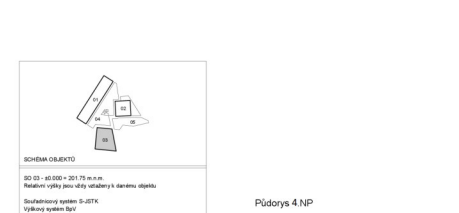
- XX SKLADBY KONSTRUKCI - viz výpis č. SR-050
- X DIVERZ INT./EXT. - viz výpis č. SR-051-1
- P příloha značka - pozice kdekoli
- X OAKS EXTERIÉROVÉ VÝPLNĚ - viz výpis č. SR-052
- X OAKS INTERIÉROVÉ VÝPLNĚ - viz výpis č. SR-053-1
- LXX PŘEKLADY - viz výpis č. SR-054-1
- X KXX KLEMPŘSKÉ VÝROBKŮ - viz výpis č. SR-055
- X KXX KLEMPŘSKÉ VÝROBKŮ - viz výpis č. SR-056
- X ZXX ZÁMĚKOVÉ KONSTRUKCE - viz výpis č. SR-057
- MOXX MOBILNĚ - viz výpis č. SR-059
- DLXX DETALY - viz výpis č. SR-060
- PO konstrukce vyžadující POŽÁRNÍ ODOČNOST - viz PBR

LEGENDA VLASTNÍCH PBR VÝROBKŮ

- PO_H HYDRANT
- PO_P PŘENOSNÝ HASIČÍ PŘÍSTROJ PRAŠKOVÝ
- PO_R TEXTILNÍ ROLETOVÁ POŽÁRNÍ OZÁVĚRA

Ostatní PBR výrobky viz jednotlivé propletem

SCHEMA OBJEKTU

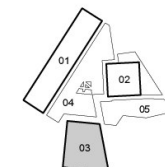


LEGENDA MÍSTNOSTÍ

č.	popis	výměra m ²	S,V(m)	podlaha	strop	stěny
ADMINISTRATIVA						
m ²						
05. A03. 01	chodba	37,5	2,9	F2.12	C4	W1
05. A03. 02	openspace	148,3	2,9	F9.3	C4	W1
05. A03. 03	openspace	170,4	2,9	F9.3	C4	W1
05. A03. 04	kuchyňka	8,0	2,5	F2.12	C4	W1
05. A03. 05	chodba	9,2	2,9	F2.12	C4	W1
05. A03. 06	úklidová místnost	2,1	2,5	F2.13	C4	W4
05. A03. 07	wc invalida	3,8	2,5	F2.13	C4	W4
05. A03. 08	wc muži - předsiřka	4,1	2,5	F2.13	C4	W4
05. A03. 09	wc muži	5,8	2,5	F2.13	C4	W4
05. A03. 10	wc ženy - předsiřka	4,1	2,5	F2.13	C4	W4
05. A03. 11	wc ženy	5,8	2,5	F2.13	C4	W4
05. A03. 12	balkon	5,0	2,92	F2.14	C9	EW15
ZÁZEMÍ						
05. Z03. 01	schodiště	18,9	3,7	F2.5/F2.6	C2	W3
05. Z03. 02	výtah	2,8	-	-	-	W3
05. Z03. 03	výtah	2,8	-	-	-	W3
TECHNICKÉ VYBAVENÍ						
05. T03. 01	instalační šachta	3,7	-	-	-	W3
05. T03. 02	instalační šachta	0,7	-	-	-	W3
05. T03. 03	instalační šachta	4,8	-	-	-	W3

LEGENDA MATERIÁLŮ

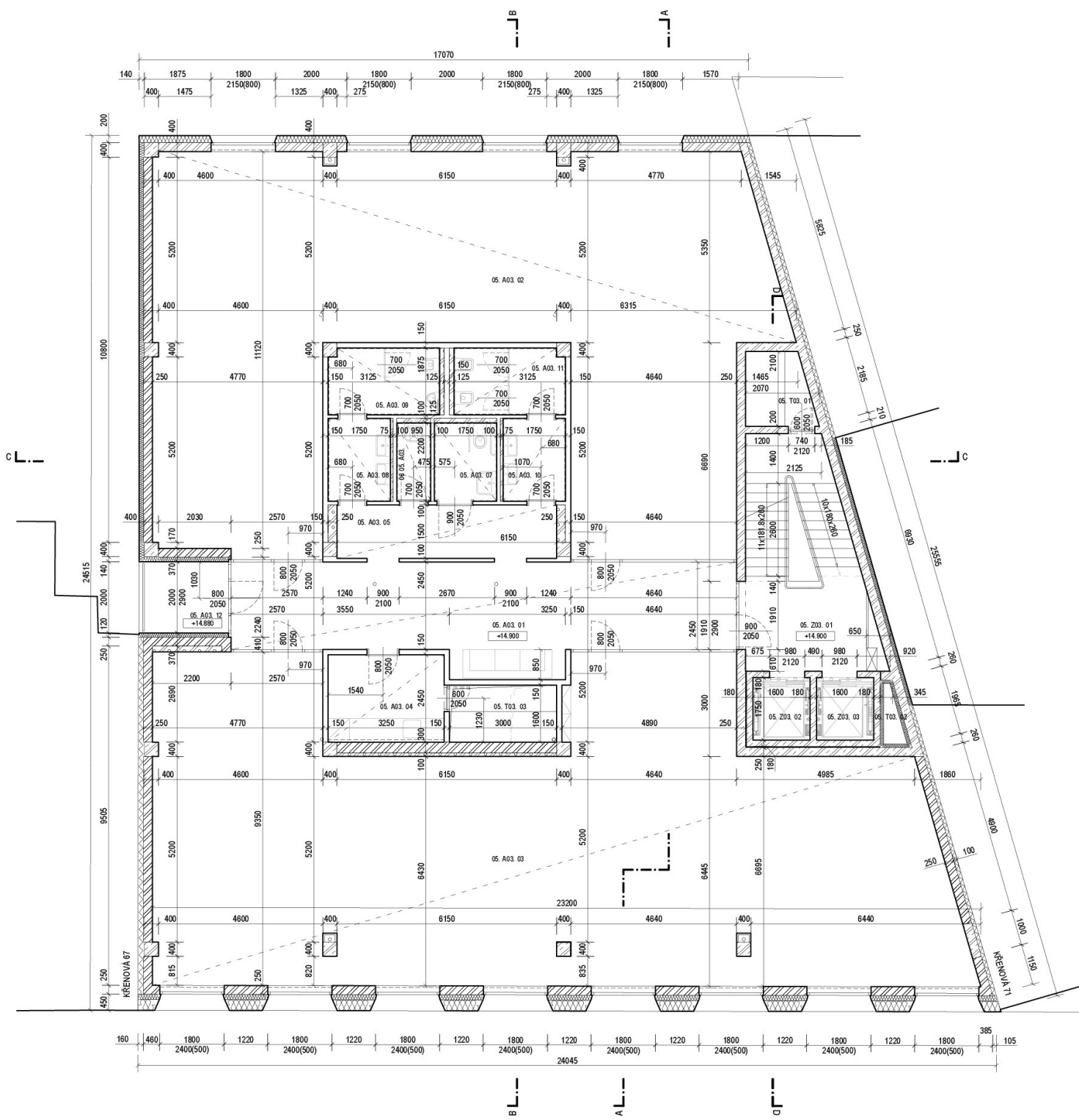
- železobeton armování a tř. betonu dle části PD - STATIKA
- vodonepropustná železobetonová konstrukce armování a tř. betonu dle části PD - STATIKA
- podkladní beton
- lehčený beton
- tepelná izolace tvárnice YTONG obvodové zdivo
- akustické tvárnice YTONG - síla vnitřní zdivo
- přesné tvárnice a příčkovky YTONG příčky
- přesné příčkovky a tvárnice pro bezdvíky YTONG přízdívky
- SD sádkarton + podkonstrukce předstěny, podhledy
- šterkopisková vrstva
- navezená zemina - ornice
- zhutněný násyp ve spádu
- zhutněný zásyp výkopů
- původní rostlý terén
- polystyren - spádové klíny tepelná izolace dle části PD - ASR skladby
- minerální vata tepelná izolace dle části PD - ASR skladby
- polystyren EPS nebo XPS tepelná izolace dle části PD - ASR skladby

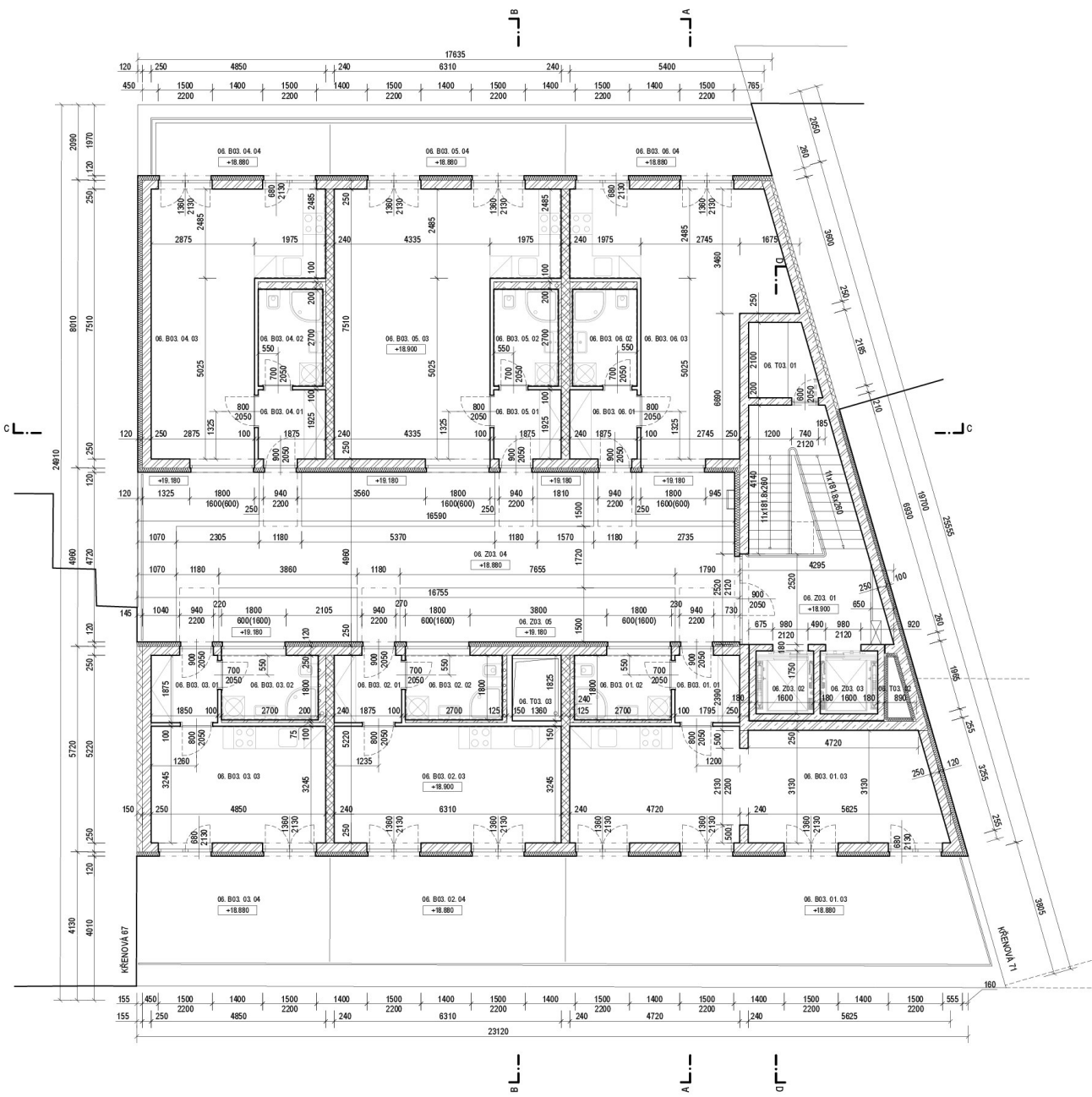


SCHEMA OBJEKTŮ

SO 03 - ±0.000 = 201,75 m.n.m.
Relativní výšky jsou vždy vztaženy k danému objektu

Souřadnicový systém S-JSTK
Výškový systém BpV





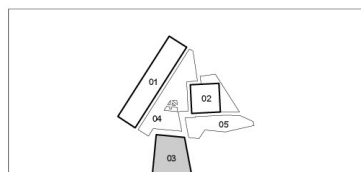
LEGENDAMÍSTNOSTI

č.	popis	výměra m ²	S.V.(m)	podlaha	strop	stěny
BYT	06.B03.01	m ²				
06.B03.01.01	předstíň	3,5 m ²	2,6	F2.17	C3	W1
06.B03.01.02	koupelna + wc	4,9 m ²	2,6	F2.16	C3	W4
06.B03.01.03	obývací pokoj + kk	33,1 m ²	2,6	F1.2	C3	W1
06.B03.01.04	terasa	36,1 m ²	-	R4.8	-	EW15
BYT	06.B03.02	m ²				
06.B03.02.01	předstíň	3,7 m ²	2,6	F2.17	C3	W1
06.B03.02.02	koupelna + wc	4,9 m ²	2,6	F2.16	C3	W4
06.B03.02.03	obývací pokoj + kk	21,0 m ²	2,6	F1.2	C3	W1
06.B03.02.04	terasa	17,7 m ²	-	R4.8	-	EW15
BYT	06.B03.03	m ²				
06.B03.03.01	předstíň	3,6 m ²	2,6	F2.17	C3	W1
06.B03.03.02	koupelna + wc	4,9 m ²	2,6	F2.16	C3	W4
06.B03.03.03	obývací pokoj + kk	16,3 m ²	2,6	F1.2	C3	W1
06.B03.03.04	terasa	17,3 m ²	-	R4.8	-	EW15
BYT	06.B03.04	m ²				
06.B03.04.01	předstíň	3,8 m ²	2,6	F2.17	C3	W1
06.B03.04.02	koupelna + wc	4,9 m ²	2,6	F2.16	C3	W4
06.B03.04.03	obývací pokoj + kk	27,4 m ²	2,6	F1.2	C3	W1
06.B03.04.04	terasa	7,9 m ²	-	R4.8	-	EW15
BYT	06.B03.05	m ²				
06.B03.05.01	předstíň	3,8 m ²	2,6	F2.17	C3	W1
06.B03.05.02	koupelna + wc	4,9 m ²	2,6	F2.16	C3	W4
06.B03.05.03	obývací pokoj + kk	38,3 m ²	2,6	F1.2	C3	W1
06.B03.05.04	terasa	8,9 m ²	-	R4.8	-	EW15

BYT	06.B03.06	m ²				
06.B03.06.01	předstíň	3,8 m ²	2,6	F2.17	C3	W1
06.B03.06.02	koupelna + wc	4,9 m ²	2,6	F2.16	C3	W4
06.B03.06.03	obývací pokoj + kk	30,5 m ²	2,6	F1.2	C3	W1
06.B03.06.04	terasa	8,1 m ²	-	R4.8	-	EW15
ZÁZEMÍ						
06.Z03.01	schodiště	20,1 m ²	2,6	F2.5/F2.6	C2	W3
06.Z03.02	výtah	2,8 m ²	-	-	-	W3
06.Z03.03	výtah	2,8 m ²	-	-	-	C2
06.Z03.04	společná terasa	38,9 m ²	-	-	-	R4.8
06.Z03.05	zeleň společné terasy	40,4 m ²	-	-	-	R4.7
						EW15/EW16
TECHNICKÉ VYBAVENÍ						
06.T03.01	instalační šachta	3,7 m ²	-	-	-	C2
06.T03.02	instalační šachta	0,7 m ²	-	-	-	C2
06.T03.03	instalační šachta	2,5 m ²	-	-	-	C2

LEGENDA MATERIÁLŮ

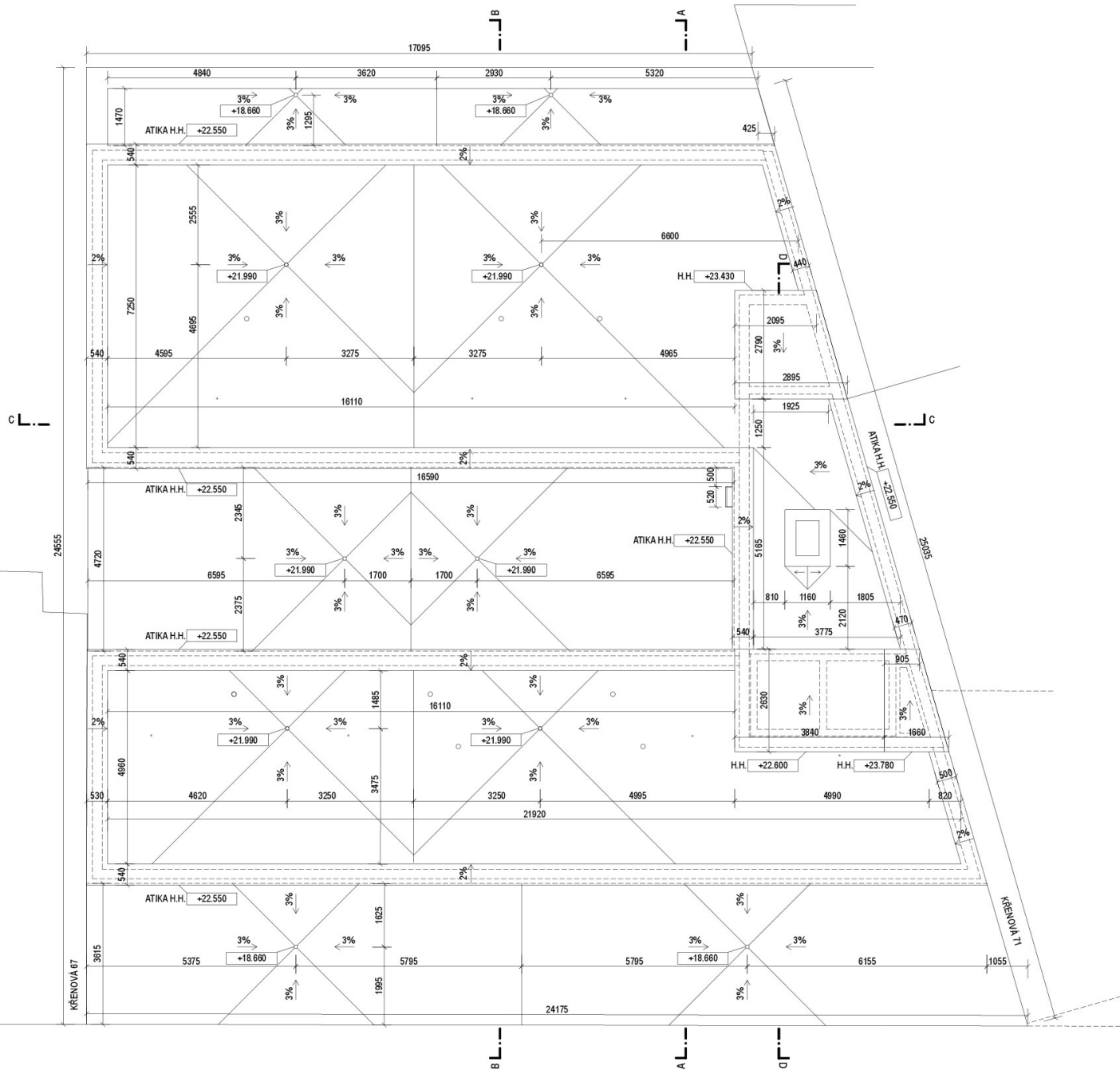
- Železobeton
- armování a tř. betonu dle části PD - STATIKA
- vodonepropustná železobetonová konstrukce
- armování a tř. betonu dle části PD - STATIKA
- podkladní beton
- ležčený beton
- lepešná izolace tvárnice YTONG
- akustické tvárnice YTONG - silka
- vnitřní zdívko
- přesné tvárnice a příčky YTONG
- přesné příčky a tvárnice pro obezdívky YTONG
- přízdívky
- sádkarton + podkonstrukce
- předstěny, podhledy
- šlákopísková vrstva
- navenážená zemina - ornice
- zhutněný násyp ve spádu
- zhutněný zásyp vykopů
- původní rostlý terén
- polystyren - spádové klíny
- tepelná izolace dle části PD - ASR sklady
- minerální vata
- tepelná izolace dle části PD - ASR sklady
- polystyren EPS nebo XPS
- tepelná izolace dle části PD - ASR sklady



SCHEMA OBJEKTŮ

SO 03 ± 0.00 = 201.75 m.n.m.
 Relativní výšky jsou vždy vztaheny k danému objektu

Souřadnicový systém S-JSTK
 Výškový systém BpV



SCHEMA OBJEKTŮ

SO 03 - ±0.000 = 201.75 m.n.m.
 Relativní výšky jsou vždy vztaženy k danému objektu

Souřadnicový systém S-JSTK
 Výškový systém BpV