



INFORMAČNÍ MEMORANDUM

Prodej RD o dispozici 3+1 přízemí, 4+kk podkroví,
podlahová plocha vč. přísl. 340 m², pozemky celkem
1299 m², obec Horní Dubňany

WWW.VEREJNEDRAZBY.CZ/A7150

Horní Dubňany 45, 671 73 Horní Dubňany

Obsah

Informace o elektronické aukci:	2
Předmět prodeje:	3
Popis předmětu prodeje:	4
Přístup k nemovitosti.....	5
Poloha rodinného domu.....	6
Vzdálenosti:.....	7
Katastrální mapa:.....	8
Fotogalerie	9

Informace o elektronické aukci:

Prodej probíhá formou elektronické anglické aukce na adrese www.verejnedrazby.cz/A7150

Prodej RD o dispozici 3+1 přízemí, 4+kk podkroví, podlahová plocha vč. přísl. 340 m², pozemky celkem 1299 m², obec Horní Dubňany

Začátek aukce	16. 02. 2024
Konec aukce	19. 03. 2024 ve 14:00 hod.
Vyvolávací cena vč. provize s DPH	4.500.000,- Kč
Požadovaná kauce	200.000,- Kč
Číslo účtu pro složení kauce	2501886179/2010
Minimální příhoz	5.000,- Kč
Maximální příhoz	1.000.000,- Kč



Kontaktní osoba:

Bc. Petr Stejskal, DiS., tel.: +420 739 003 015, mail: stejskal@gaute.cz

Informace obsažené v tomto dokumentu byly získány od prodávajícího, znaleckého posudku, úřadů státní správy nebo z jiných důvěryhodných zdrojů. Nemáme žádný důvod k pochybnostem o jejich pravdivosti, nemůžeme je ovšem zaručit. Nejsou nám známy žádné změny nebo odvolání. V případě rozdílného stavu mezi údaji uvedenými v tomto memorandu a stavem zjištěným na místě platí stav zjištěný na místě.

Předmět prodeje:

Prodej RD o dispozici 3+1 přízemí, 4+kk podkroví, podlahová plocha vč. přísl. 340 m², pozemky celkem 1299 m², obec Horní Dubňany

Jedná se o věci nemovité:

- pozemek parc. č. 116, zastavěná plocha a nádvoří, jehož součástí je stavba, budova s č.p. 45, rodinný dům, v části obce Horní Dubňany, stavba stojí na pozemku parc. č. 116,
- pozemek parc. č. 117/1, zahrada, způsob ochrany zemědělský půdní fond,
- pozemek parc. č. 117/2, způsob využití zbořeniště, druh pozemku zastavěná plocha a nádvoří,
- pozemek parc. č. 117/3, způsob využití neplodná půda, druh pozemku ostatní plocha

vše se nachází v katastrálním území Horní Dubňany, obci Horní Dubňany a je zapsáno na LV č. 409 u Katastrálního úřadu pro Jihomoravský kraj, Katastrální pracoviště Znojmo

Popis předmětu prodeje:

Jedná se o samostatně stojící objekt. Stavba má jedno nadzemní podlaží. Dům je částečně podsklepený. Má vybudované obytné podkroví.

Původní stáří činí asi 80 roků. Před cca 8-10 lety byla provedena generální rekonstrukce objektu a bylo vybudováno obytné podkroví. Stavba domu je situována ve tvaru písmene „L“.

Dispozice rodinného domu je 3+1 v přízemí, 4+kk v podkroví. Dispozičně se jedná o nestandardně řešený rodinný dům, uspořádání místností je řešeno neobvyklým způsobem. Přízemí se svoji úpravou jeví spíše pro hromadné ubytování. V podkroví je pak samostatný byt.

1. PP Sklep 18,00 m²

1. NP

Zádveří 4,60 m²

Chodba 11,60 m²

Pokoj 12,10 m²

Technická místnost 4,70 m²

Chodba 3,60 m²

Předsíň WC 8,90 m²

WC 0,90 m²

WC 0,90 m²

Technická místnost 1,40 m²

Pokoj 11,00 m²

Pokoj 20,60 m²

Kuchyně 14,90 m²

Chodba 12,30 m²

Koupelna 13,00 m²

Garáž 37,60 m²

Schodiště s halou 11,10 m²

Kotelna 5,60 m²

Podkroví

Chodba 10,60 m²

Pokoj 16,10 m²

Obývací pokoj s kuchyňským koutem 47,10 m²

Chodba 15,20 m²

Pokoj 18,20 m²

Pokoj 18,00 m²

Koupelna s WC 10,70 m²

WC 1,80 m²

Šatna 7,90 m²

Sklad 2,40 m²

Podlahová plocha 285,20 m²

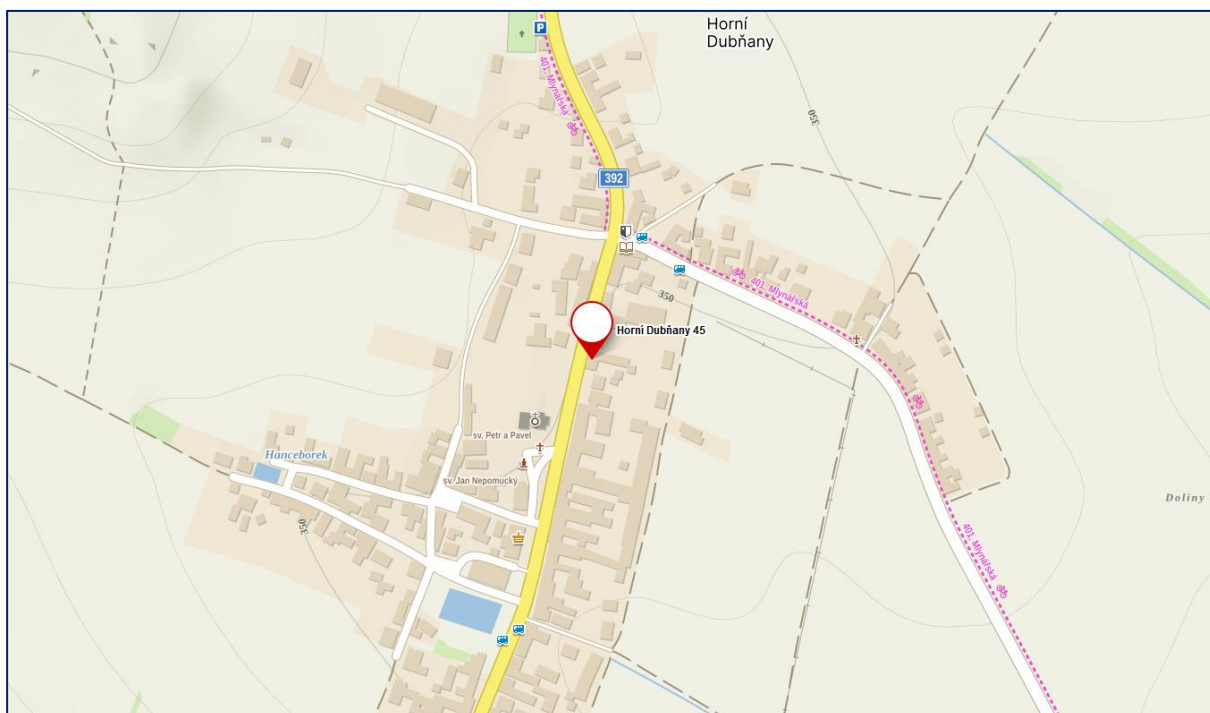
Podlahová plocha vč. příslušenství 340,80 m²

Sítě: veřejné rozvody elektro, vody, plynu, kanalizace

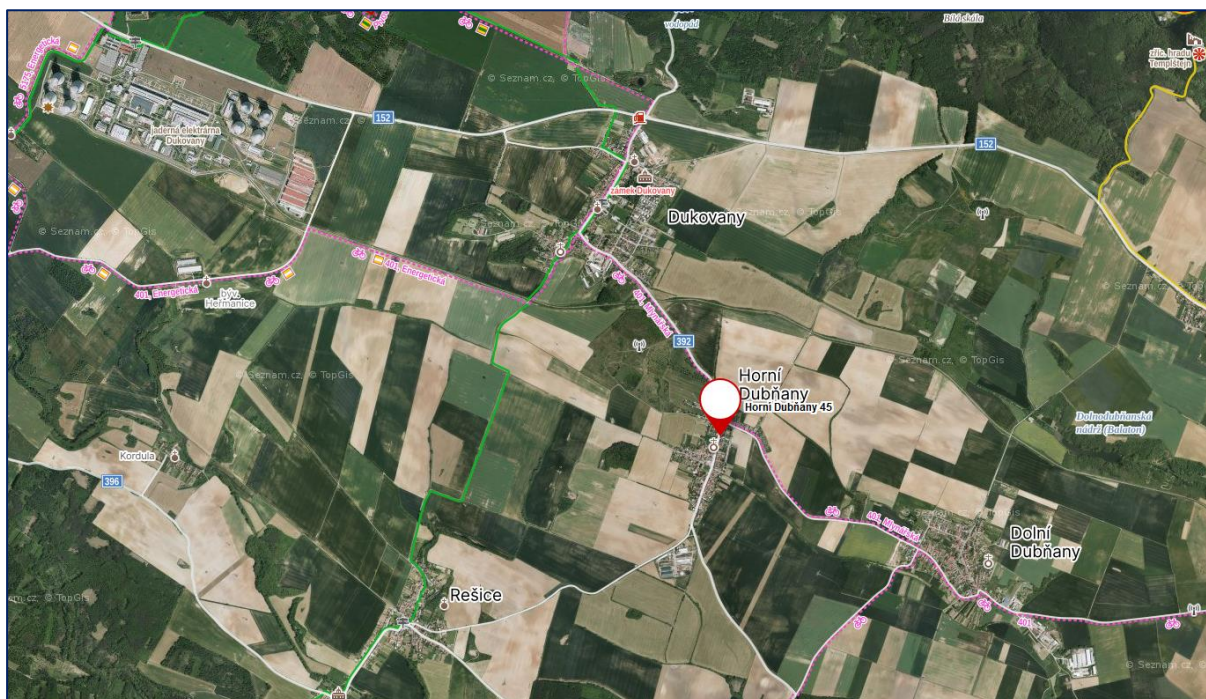
Venkovní úpravy dále tvoří zpevněné dlážděné plochy a v zadní části pozemku elektrická brána. Přístup je bezproblémový po zpevněné obecní cestě, druhá možnost přístupu je po nezpevněné cestě z druhé strany pozemku.

Přístup k nemovitosti

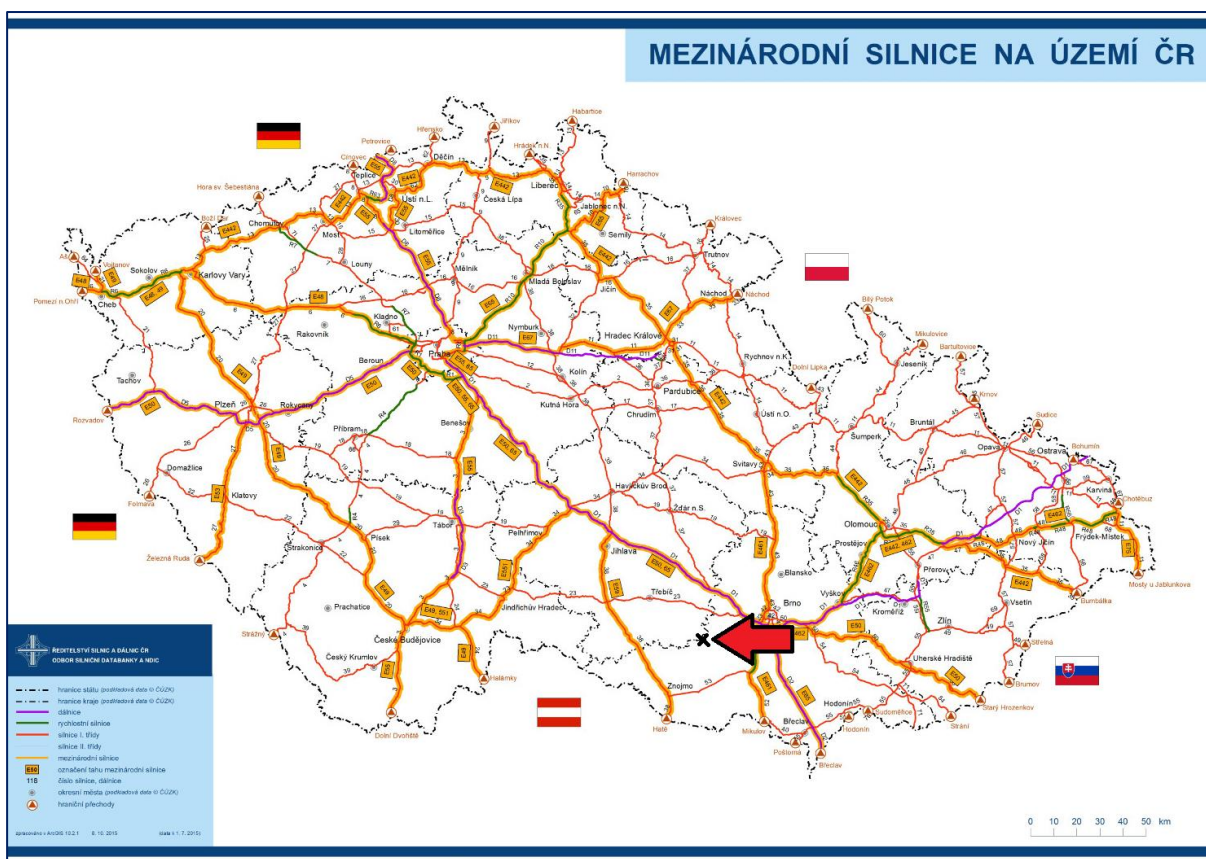
Přístup: přístup k nemovitosti je možný obousměrně po zpevněné hlavní asfaltové komunikaci s označením II/392 silnice II. třídy, která vede z Velkého Meziříčí do Tulešic, výhodou je i přístup ze zadní strany pozemku po nezpevněné účelové komunikaci



Poloha rodinného domu



Adresa: Horní Dubňany 45, 671 73 Horní Dubňany
GPS: 49.0650683N, 16.2022583E



Vzdálenosti:

Dukovany	2,3 km
Moravský Krumlov	9,6 km
Brno	42 km
Jihlava	65 km
Olomouc	120 km
Praha (centrum)	200 km
Ostrava	215 km

Dopravní dostupnost

Přístup: přístup k nemovitosti je možný obousměrně po zpevněné hlavní asfaltové komunikaci s označením II/392 silnice II. třídy, která vede z Velkého Meziříčí do Tulešic, výhodou je i přístup ze zadní strany pozemku po nezpevněné účelové komunikaci

Dálnice:

D1 – nájezd na dálnici je ve vzdálenosti cca 30 km dle zvolené trasy, která vede směrem na Brno případně dál směrem na Prahu

D52 - nájezd na dálnici je ve vzdálenosti rovněž cca 30 km dle zvolené trasy

Autobusová zastávka:

Nejbližší autobusová zastávka „Horní Dubňany, obecní úřad“ je ve vzdálenosti cca 130 m, pěšky trvá do 2 min.

Autobusový spoj 442

Katastrální mapa:



Fotogalerie







