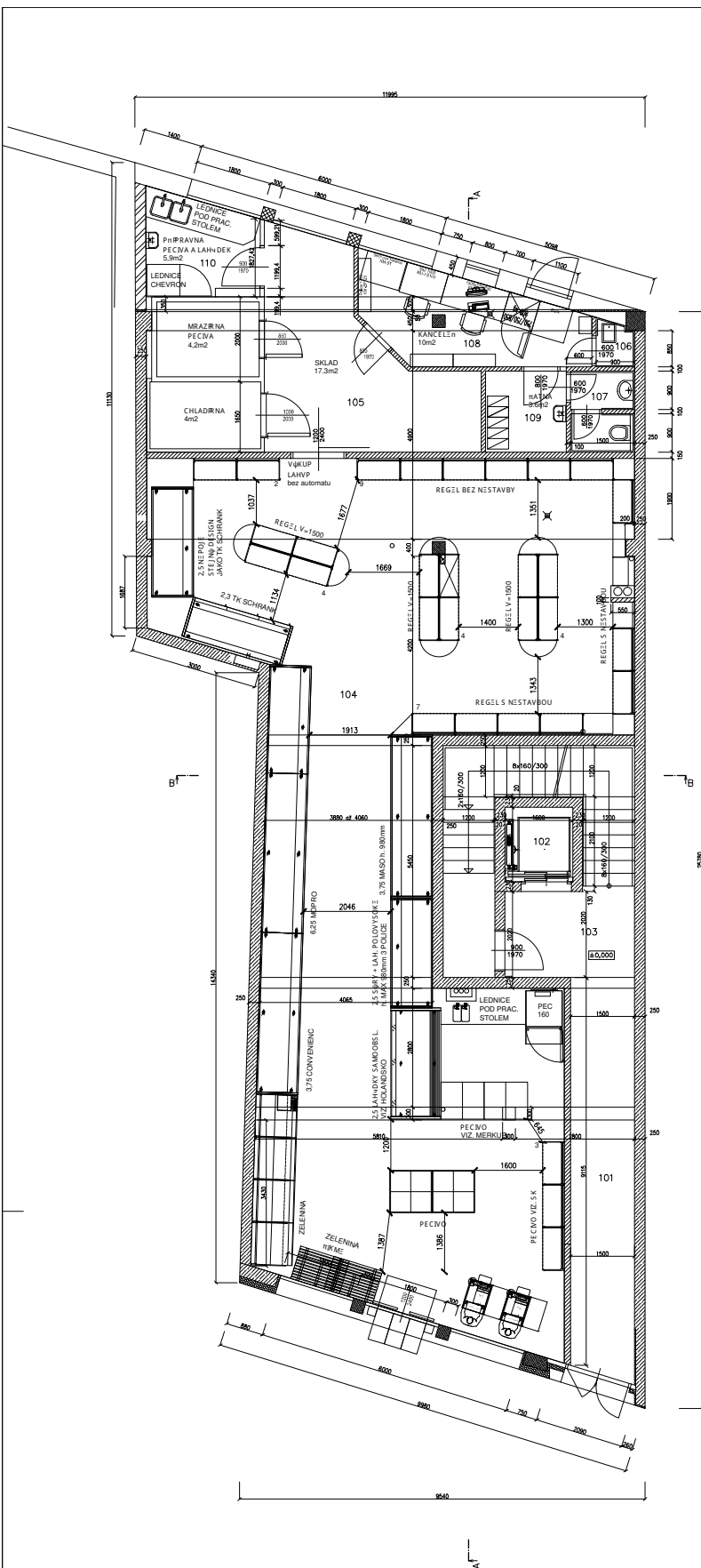


OZN.	MÍSTNOST	M2	PODLAHA	ZVL. ÚPRAVA PVRCHŮ
001	SCHODIŠŤOVÝ PROSTOR	19.80	(P) KERAMICKÁ DLAŽBA	
002	OSOBNÍ VÝTAH	2.80	-	
003	STROJOVNA CHLAZENÍ PRODEJNA	7.20	(P) KERAMICKÁ DLAŽBA	
004	PODZEMNÍ PARKOVISTÉ	385.84	(P) DRÁTKOBETON SE VSYPEM	
005	VODOMĚR	3.77	(P) DRÁTKOBETON SE VSYPEM	
006	ROZVADEČ NN PRODEJNA	8.55	(P) DRÁTKOBETON SE VSYPEM	
007	UPS	2.70	(P) DRÁTKOBETON SE VSYPEM	

- MONOLITICKÝ ŽELEZOBETON
- OHLY PLNĚ OP NA M5
- PŘÍČKOVKY POROTHERM 8 (15) P+D NA MALTU M5

15.9.2010

Vypracoval	Ing. Libor Řehoř	Zodpovědný projektant	Ing. Libor Řehoř	ING. LIBOR ŘEHOŘ projektová činnost v oboru pozemních staveb 664 34 Moravské Knínice 60 Tel. 541230795 , 606123298	
Investor	IFM GROUP a.s., Cej 875/66, Brno			Formát	4A4
Místo stavby	Brno, Křenová 73, parc. č. 188/1 , 188/2 , 187			Datum	03/2009
Stavba :	IFM HOTEL , Brno, Křenová 73			Stupeň	PP
Obsah :	Půdorys 1.PP			Zakázka číslo	359-09
				Měřítko :	Číslo vřesu :
				1:100	2



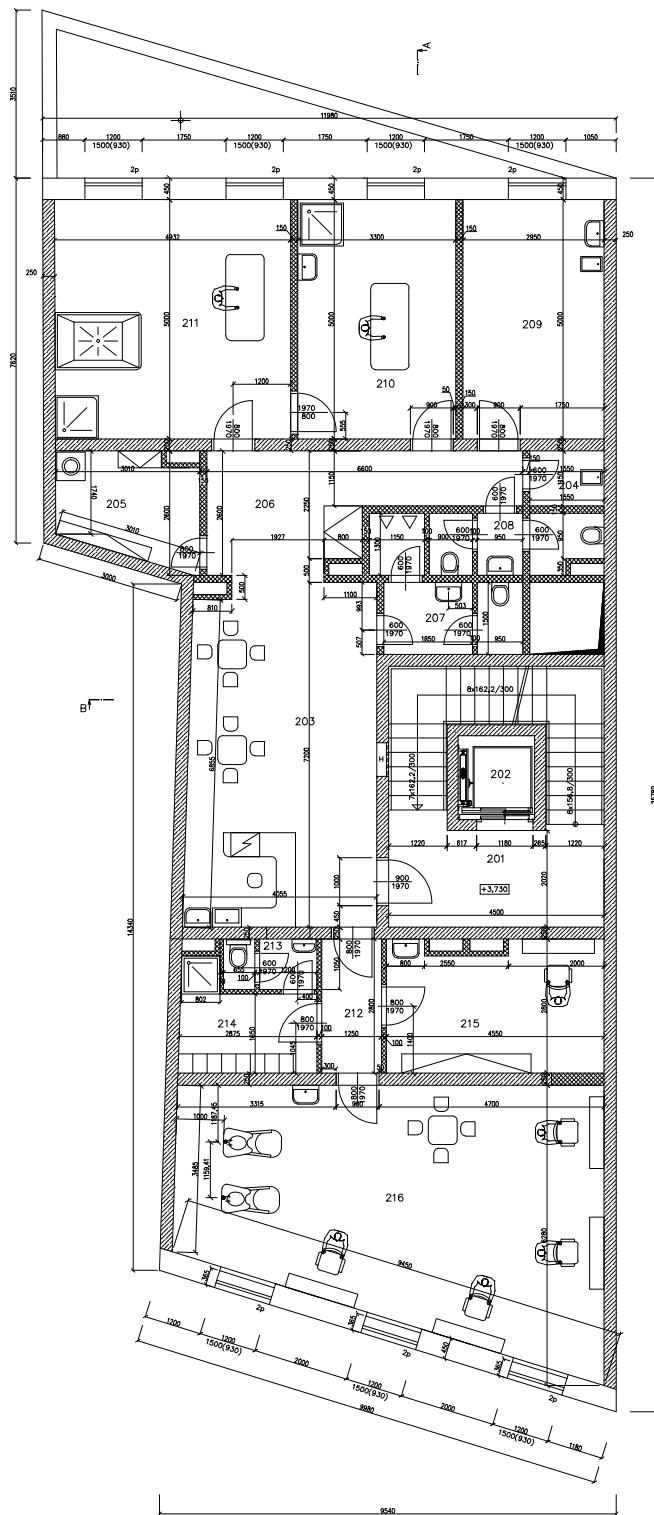
LEGENDA MÍSTNOSTÍ

OZN.	MÍSTNOST	M ²	PODLAHA	ZVL. OPRAVA POVRCHŮ
101	VSTUPNÍ CHODBA	14.01	Ⓟ KERAMICKÁ DLÁŽBA	
102	OSBŮVNÍ VÝTAH	2.80	-	
103	SCHODISTOVÝ PROSTOR	19.80	Ⓟ KERAMICKÁ DLÁŽBA	
104	PRODEJNA	148.00	Ⓟ KERAMICKÁ DLÁŽBA	
105	SKLAD	17.03	Ⓟ KERAMICKÁ DLÁŽBA	
106	VÝLETKA	0.87	Ⓟ KERAMICKÁ DLÁŽBA	
107	WC	1.3	Ⓟ KERAMICKÁ DLÁŽBA	
108	KANCELÁŘ	10.0	Ⓟ KERAMICKÁ DLÁŽBA	
109	SÁŤNA	3.6	Ⓟ KERAMICKÁ DLÁŽBA	
110	PŘÍPRAVA LAHŮDEK	5.9	Ⓟ KERAMICKÁ DLÁŽBA	

- CHLIV POROTHERM 44 P+D NA MALTU POROTHERM TM
- CHLIV POROTHERM 24 P+D NA MALTU M5
- MONOLITICKÝ ŽELEZOBETON
- PŘÍKOVKY POROTHERM B (11,5 a 15) P+D NA MALTU M5
- CHLIV PLNĚ CP NA M5
- TEPELNÁ IZOLACE

15.9.2010

Vypracoval	Ing. Libor Řehor	Zodpovědný projektant	Ing. Libor Řehor	ING. LIBOR ŘEHOR projektová činnost v oboru pozemních staveb 664 34 Moravské Knínice 60 Tel. 541230795 , 606123298	
Investor	IFM GROUP a.s., Cej 875/66, Brno				
Místo stavby	Brno, Křenová 73, parc. č. 188/1 , 188/2 , 187				
Stavba :	IFM HOTEL , Brno, Křenová 73			Formát	4A4
				Datum	03/2009
				Stupeň	PP
				Zakázka číslo	359-09
Obsah :	Půdorys 1.NP- BILLA BOX			Měřítko :	Číslo vřesu :
				1:75	3



LEGENDA MÍSTNOSTI

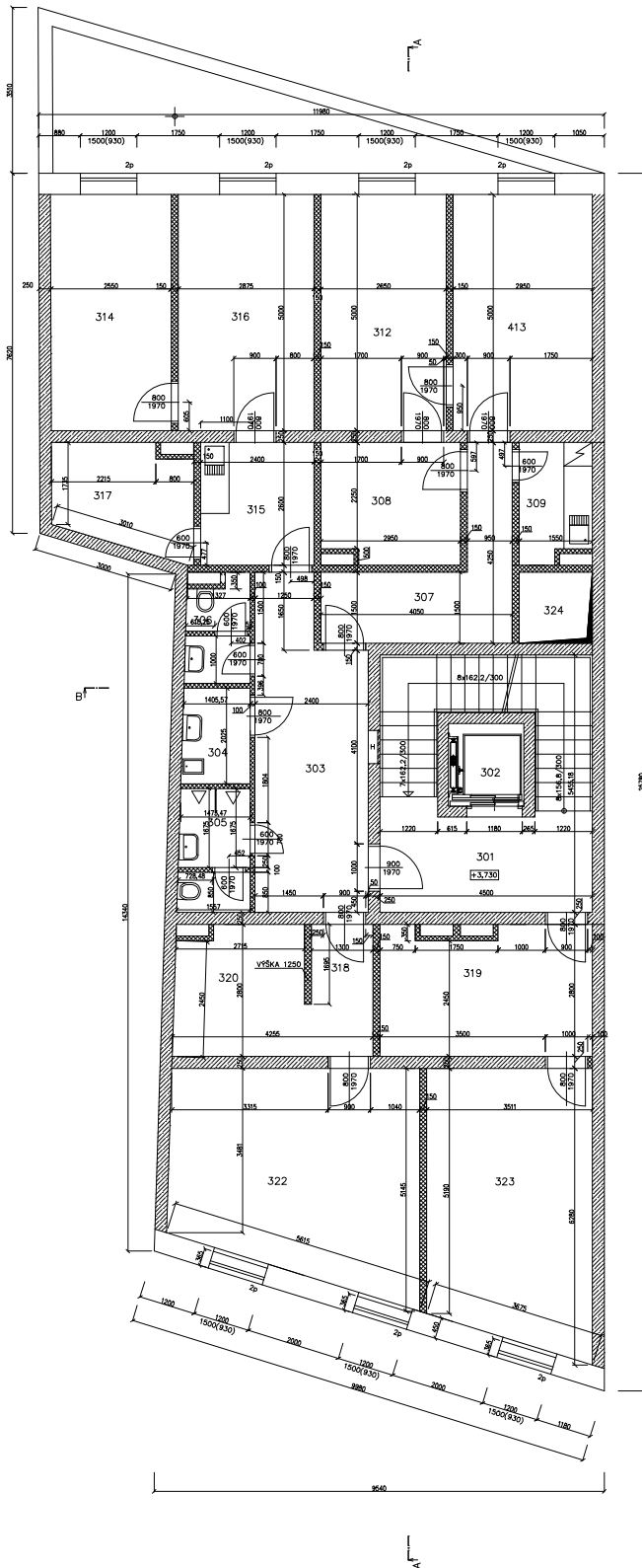
OZN.	MÍSTNOST	M2	PODLHA	ZVL. ÚPRAVA POVRCHŮ
201	SCHOŤOVÝ PROSTOR	19,98	(1) KERAMICKÁ DLAŽBA	
202	OSOBNÍ VÝTAH	2,80	-	
203	RECEPCE, HALA	28,1	(4) KERAMICKÁ DLAŽBA	
204	OKLID	1,78	(2) KERAMICKÁ DLAŽBA	KERAMICKÝ OBKLAD
205	SKLAD - Ispisové prádlo	6,29	(2) KERAMICKÁ DLAŽBA	
206	CHODBA	12,31	(4) KERAMICKÁ DLAŽBA	
207	WC PRO HOSTY, muž	5,95	(3) KERAMICKÁ DLAŽBA	KERAMICKÝ OBKLAD
208	WC PRO HOSTY, ženy	4,39	(4) KERAMICKÁ DLAŽBA	KERAMICKÝ OBKLAD
209	PROSTOR PEDIKŮRA	14,75	(4) KERAMICKÁ DLAŽBA	KERAMICKÝ OBKLAD
210	PROSTOR - MASÁŽE	16,5	(2) KERAMICKÁ DLAŽBA	
211	PROSTOR - WHIRPOOL, RELAX	24,81	(4) KERAMICKÁ DLAŽBA	KERAMICKÝ OBKLAD
212	CHODBA	3,5	(4) KERAMICKÁ DLAŽBA	
213	WC PERSONÁL	2,05	(4) KERAMICKÁ DLAŽBA	KERAMICKÝ OBKLAD
214	ŠATNA PERSONÁLU	5,40	(4) KERAMICKÁ DLAŽBA	KERAMICKÝ OBKLAD
215	PROSTOR KADERČNICTVÍ	2,8	(4) KERAMICKÁ DLAŽBA	
216	PROSTOR KADERČNICTVÍ	9,1	(4) KERAMICKÁ DLAŽBA	KERAMICKÝ OBKLAD

Pozn.: měřby v kosoúhelníku s WC busou protigigantové, skladba stěn : zdivo, omítka, penetrace níže SCHÖNIX KS, hydroizolace níže SCHÖNOLASTIC HA, lepicí flexibilní tmel SCHÖNIX SFX, keramická obklad spárování/flexibilním vodotěsným spárovacím tmelem SCHÖNIFLEX SL, v rozích se ve výšce s podlahou bude retnová izolace páska SCHÖNIX Fugendichtband a silikon/tmel SCHÖNIX ES

- CHILY POROTHERM 44 P4D NA MALTU POROTHERM TM, PARAPET CHILY POROTHERM M4S P4D NA MALTU POROTHERM TM
- MONOLITICKÝ ŽELEZOBETON
- PŘÍKOVÝ POROTHERM 8 (11,5 a 15) P4D NA MALTU M5
- CHILY FLNĚ OP NA M5
- TEPELNÁ IZOLACE
- PŘÍKOVÝ YTONG P4-600

15.9.2010

Vypracoval	Ing. Libor Řehor	Zodpovědný projektant	Ing. Libor Řehor	ING. LIBOR ŘEHOR projektové činnost v oboru pozemních staveb	
Investor	IFM GROUP a.s., Křenová 479/71, Brno			664 34 Moravské Knínice 60 Tel. 541230795 , 606123298	
Místo stavby	Brno, Křenová 73, parc. č. 188/1 , 188/2 , 187				
Stavba :	IFM II.Etapa , Brno, Křenová 73			Formát	4A4
				Datum	03/2010
				Stupeň	PP
				Zakázka číslo	359-09
Obsah :	Půdorys 2.NP			Měřítko :	Číslo vřesu :
				1:100	4



LEGENDA MÍSTNOSTÍ

OKZ.	MÍSTNOST	M2	PÍDELAHA	ZVL. OPRAVA PŮVROCH
301	SCHODIŠŤOVÝ PROSTOR	19,98	(P1) KERAMICKÁ DLAŽBA	
302	OSOBNÍ VÝTAH	2,80	-	
303	CHODBA	15,30	(P2) KERAMICKÁ DLAŽBA	
304	WC INVALIDI	3,33	(P2) KERAMICKÁ DLAŽBA	KERAMICKÝ OBLIKAD
305	WC	3,35	(P2) KERAMICKÁ DLAŽBA	KERAMICKÝ OBLIKAD
306	WC	3,00		KERAMICKÝ OBLIKAD
307	PŘEDSÍŤ	8,6	(P3) KERAMICKÁ DLAŽBA	
308	SKLAD	7,6	(P4) KERAMICKÁ DLAŽBA	
309	KUCHYŤKA	3,7	(P3) KERAMICKÁ DLAŽBA	KERAMICKÝ OBLIKAD
312	KANCELÁŘ	13,25	(P4) KOBEREC	
313	KANCELÁŘ	14,75	(P3) KOBEREC	KERAMICKÝ OBLIKAD
314	KANCELÁŘ	12,7	(P4) KOBEREC	
315	KANCELÁŘ	6,24	(P4) KOBEREC	
316	KANCELÁŘ	15,0	(P4) KOBEREC	
317	KUCHYŤKA	6,1	(P2) KERAMICKÁ DLAŽBA	
318	PŘEDSÍŤ	3,8	(P3) KERAMICKÁ DLAŽBA	
319	SKLAD	12,6	(P3) KOBEREC	
320	SKLAD	7,7	(P4) KOBEREC	
321	PŘEDSÍŤ	2,28	(P3) KERAMICKÁ DLAŽBA	
322	KANCELÁŘ	22,8	(P4) KOBEREC	
323	KANCELÁŘ	20,13	(P4) KOBEREC	
324	INSTALAČNÍ ŠACHTA	20,1		

Pozn: moly v koupelnách s WC budou protileňové, skloba stěn : zdlva, omítka, penetrace náter SCHÖNÖX HSL, hygienizace náter SCHÖNOLASTIC HA, lepicí flexibilní tmel SCHÖNÖX SFK, keramická/zabídka adhezivní/flexibilním vodovzdorným tmelidlem SCHÖNÖFLEX SJ, v rozích a ve stýku s podlahou bude rohová izolace páska SCHÖNÖX Fugenichtbarer a silikonovtme SCHÖNÖX ES

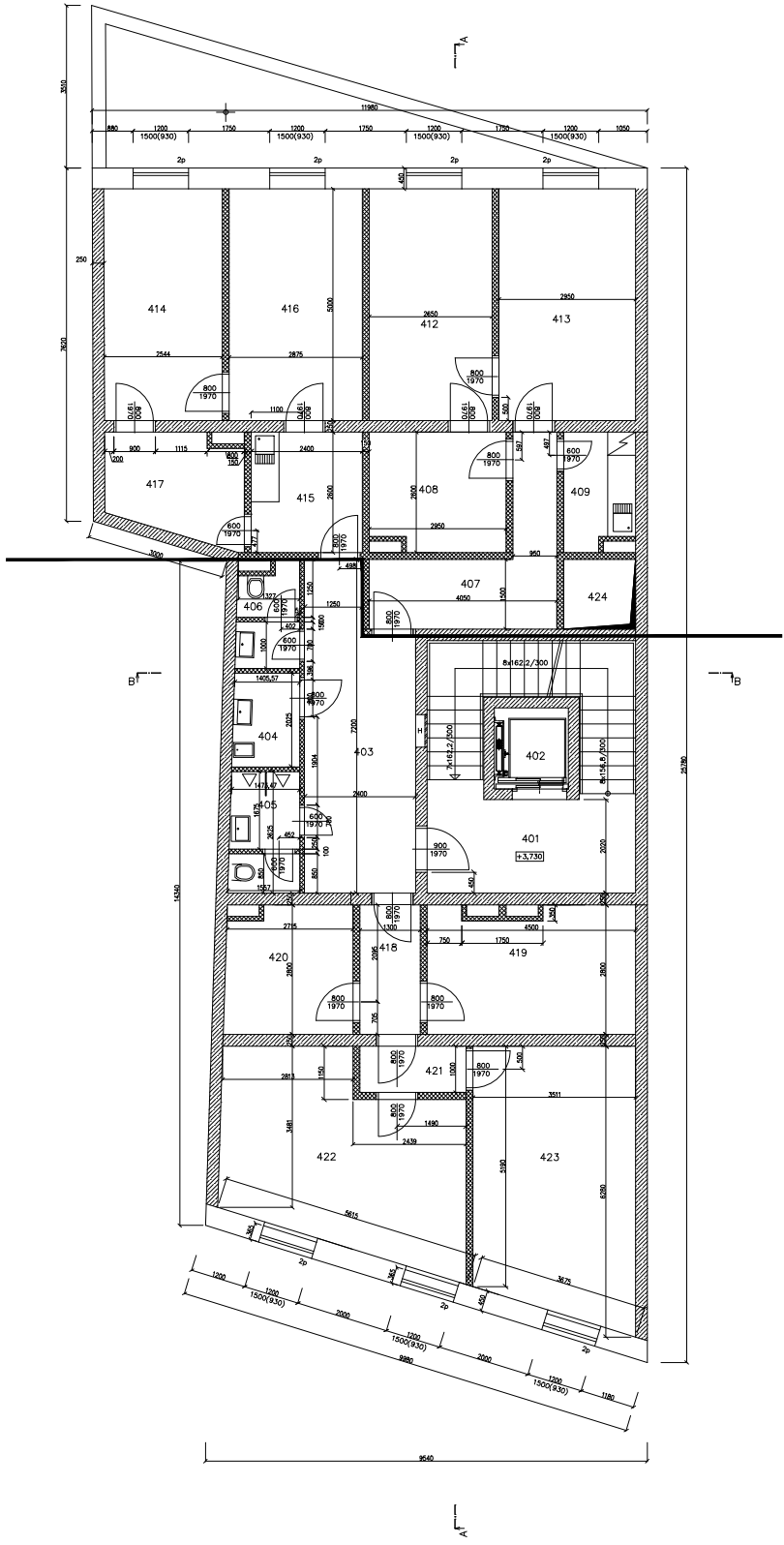
- CHLÝ POROTHERM 44 P+D NA MALTU POROTHERM TM , PANEVETÝ CHLÝ POROTHERM 36,5 P+D NA MALTU POROTHERM TM
- MONOLITICKÝ ŽELEZOBETON
- PŘÍČKOVÝ POROTHERM 8 (11,5 a 15) P+D NA MALTU M5
- CHLÝ PLNĚ OP NA M5
- TEPELNÁ IZOLACE
- PŘÍČKOVÝ YTONG P4-600

VÝPIS PŘEKLADŮ POROTHERM 23,8
- ŽEB II, 440 mm - 5x POROTHERM 23,8 + POLYSTYREN
TL: 90 mm

OKZ.	SVĚTLOSTĚTŤOVORU	DELKA PŘEKLADU	KUSŤ
		mm	mm
Zp	1200	1500	7

15.9.2010

Vypracoval	Ing. Libor Řehor	Zodpovědný projektant	Ing. Libor Řehor	ING. LIBOR ŘEHOR projektová činnost v oboru pozemních staveb 664 34 Moravské Knínice 60 Tel. 541230795 , 606123298	
Investor	IFM GROUP a.s., Křenová 71, Brno				
Místo stavby	Brno, Křenová 73, parc. č. 188/1 , 188/2 , 187			Formát	4A4
Stavba :	IFM CENTRUM II.etapa , Brno, Křenová 73			Datum	03/2009
				Stupeň	PP
				Zakázka číslo	359-09
Obsah :	Půdorys 3.NP			Měřítka :	Číslo vřesny :
				1:75	5



LEGENDA MÍSTNOSTÍ

OKN.	MÍSTNOST	M2	PÍDELÁHA	ZVL. OPRAVA POVRCHŮ
401	SCHODIŠTŮVÝ PROSTOR	19,98	(P1) KERAMICKÁ DLAŽBA	ZVL. OPRAVA POVRCHŮ
402	OSOBNÍ VÝTAH	2,80	-	
403	CHODBA	15,30	(P3) KERAMICKÁ DLAŽBA	
404	WC INVALIDI	3,33	(P2) KERAMICKÁ DLAŽBA	KERAMICKÝ OBKLAD
405	WC	3,35	(P2) KERAMICKÁ DLAŽBA	KERAMICKÝ OBKLAD
406	WC	3,00	(P2) KERAMICKÁ DLAŽBA	KERAMICKÝ OBKLAD
407	PŘEDSÍŇ	8,6	(P3) KERAMICKÁ DLAŽBA	
408	SKLAD	7,6	(P4) KERAMICKÁ DLAŽBA	
409	KUCHYŇKA	3,7	(P3) KERAMICKÁ DLAŽBA	KERAMICKÝ OBKLAD
412	KANCELÁŘ	12,25	(P4) KOBEREC	
413	ORDINACE	14,75	(P3) ANTIŠTĚTÍK	KERAMICKÝ OBKLAD
414	KANCELÁŘ	12,7	(P4) KOBEREC	
415	KANCELÁŘ	6,24	(P4) KOBEREC	
416	KANCELÁŘ	15,0	(P4) KOBEREC	
417	KUCHYŇKA	6,1	(P3) KERAMICKÁ DLAŽBA	
418	PŘEDSÍŇ	3,6	(P3) KERAMICKÁ DLAŽBA	
419	SKLAD	12,6	(P3) KOBEREC	
420	SKLAD	7,7	(P4) KOBEREC	
421	PŘEDSÍŇ	2,28	(P3) KERAMICKÁ DLAŽBA	
422	KANCELÁŘ	20,12	(P4) KOBEREC	
423	KANCELÁŘ	20,13	(P4) KOBEREC	
424	INSTALAČNÍ ŠACHTA	20,1		

Pozn: moly v koupelnách s WC budou protileňové, sklada stěn : zdivo, omítka, penetrabilní rošter SCHÖNÖX HSL, hydroizolační rošter SCHÖNÖX ELASTIC HA, lepicí flexibilní tmel SCHÖNÖX SFK, keramická obklad adhezivní flexibilním vodovzdorným spárovacím tmelem SCHÖNÖX SU, v rozích a ve stýpa s podlahou bude rohová izolace páska SCHÖNÖX Fugenichtbarer a silikonové tmel SCHÖNÖX ES

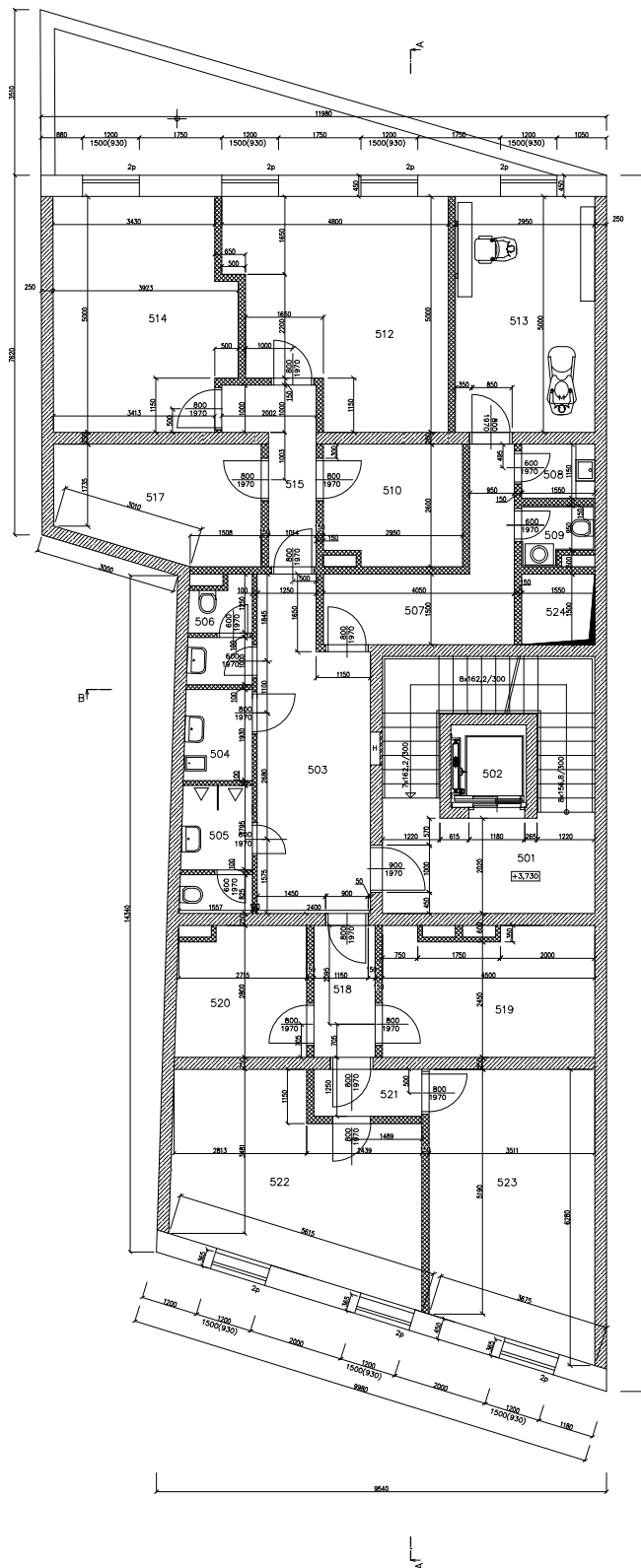
- OHLY POROTHERM 44 P+D NA MALTU POROTHERM TM , PAMĚTY OHLY POROTHERM 36,5 P+D NA MALTU POROTHERM TM
- MONOLITICKÝ ŽELEZOBETON
- PŘÍČKOVÝ POROTHERM 8 (11,5 a 15) P+D NA MALTU M5
- OHLY PLNĚ OP NA M5
- TEPelná Izolace
- PŘÍČKOVÝ YTONG P4-600

VÝPIS PŘEKLADŮ POROTHERM 23,8
 - ŽEB II, 440 mm - 5x POROTHERM 23,8 + POLYSTYREN
 TL 90 mm

OKN.	SVĚTLOSTĚTŮVÝ OTVOR	DELKA PŘEKLADU	KUSY
	mm	mm	mm
Zp	1200	1500	7

15.9.2010

Vypracoval	Ing. Libor Řehoř	Zodpovědný projektant	Ing. Libor Řehoř	ING. LIBOR ŘEHOŘ projektová činnost v oboru patebních staveb 664 34 Moravské Knínice 60 Tel. 541230795 , 606123298	
Investor	FM GROUP a.s., Křenová 71, Brno				
Místo stavby	Brno, Křenová 73, parc. č. 188/1, 188/2, 187				
Obsah :	Půdorys 4.NP			Formát	4A4
				Datum	03/2009
				Stupeň	PP
				Zakázka číslo	359-09
Stavba	4FM CENTRUM II.etapa , Brno, Křenová 73			Měřítko :	Číslo vřesu :
				1:75	6



LEGENDA MÍSTNOSTÍ

OZN.	MÍSTNOST	M2	PODLAHA	ZVL. ÚPRAVA POVRCHŮ
501	SOHOUDIŠŤOVÝ PROSTOR	19.98	(P1) KERAMICKÁ DLAŽBA	
502	OSOBNÍ VÝTAH	2.80	-	
503	CHODBA	15.30	(P2) KERAMICKÁ DLAŽBA	
504	WC INVALIDI	3.33	(P2) KERAMICKÁ DLAŽBA	KERAMICKÝ OBKLAD
505	WC	3.35	(P2) KERAMICKÁ DLAŽBA	KERAMICKÝ OBKLAD
506	WC	3.00	(P2) KERAMICKÁ DLAŽBA	KERAMICKÝ OBKLAD
507	PŘEDSÍR	8.6	(P2) KERAMICKÁ DLAŽBA	
508	KUCHYŇKA	1.6	(P4) KERAMICKÁ DLAŽBA	
509	WC	3.7	(P2) KERAMICKÁ DLAŽBA	KERAMICKÝ OBKLAD
510	ARCHIV	7.39	(P3) KOBEREK	KERAMICKÝ OBKLAD
511			(P3) KERAMICKÁ DLAŽBA	
512	KANCELÁŘ	20.43	(P4) KOBEREK	
513	PROVOZOVNA - KADERNICTVÍ	14.75	(P4) ANTIŠTĚTÍK	KERAMICKÝ OBKLAD
514	KANCELÁŘ	18.15	(P4) KOBEREK	
515	CHODBA	4.9	(P4) KOBEREK	
516	WC	0.77	(P2) KERAMICKÁ DLAŽBA	KERAMICKÝ OBKLAD
517	ARCHIV	10.12	(P2) KOBEREK	
518	PŘEDSÍR	3.6	(P2) KERAMICKÁ DLAŽBA	
519	SKLAD	12.6	(P3) KOBEREK	
520	SKLAD	7.7	(P4) KOBEREK	
521	PŘEDSÍR	2.28	(P2) KERAMICKÁ DLAŽBA	
522	KANCELÁŘ	20.12	(P4) KOBEREK	
523	KANCELÁŘ	20.13	(P4) KOBEREK	
524	INSTALAČNÍ SÁCHA	20.1		

Pozn.: malby v koupelnách a WC budou průstřelové, sklebo stěn : zdivo, omítka, penetrační nátěr SCHÖNÖX KHL, hydroizolační nátěr SCHÖNÖLASTIC HA, lepicí řezábní lepidlo SCHÖNÖX SFK, keramická obklad spravena/řezábním vozíčkem/ správoacím trolejem SCHÖNÖPLEX SL, v rozích a ve výjizích a podlahou bude rovněž izolační páska SCHÖNÖX Fugendichtband a silikon/Atmet SCHÖNÖX ES

- CHYL POROTHERM 44 P+D NA MALTU POROTHERM TM, PÁRPEŤ CHYL POROTHERM 36,5 P+D NA MALTU POROTHERM TM
- MONOLITICKÝ ŽELEZOBETON
- PŘÍČKOVÝ POROTHERM 8 (11,5 a 15) P+D NA MALTU M5
- CHYL PLNE CP NA M5
- TEPELNÁ IZOLACE
- PŘÍČKOVÝ YTONG P4-600

VÝPIS PŘEKLADŮ POROTHERM 23,8

- ŽEB 6 440 mm - 5x POROTHERM 23,8 + POLYSTYREN
Tl. 90 mm

OZN.	ŠVĚTLOST OTVORU	DĚLKA PŘEKLADŮ	KUSY
žp	1200	1500	7

15.9.2010

Vypracoval	Ing. Libor Rehoř	Zodpovědný/projektant	Ing. Libor Rehoř	ING. LIBOR REHOŘ projektové činnost v oboru pozemních staveb 664 34 Moravské Kněnice 60 Tel. 541230795, 606123298	
Investor	IFM GROUP a.s., Křenová 71, Brno			Formát	4A4
Místo stavby	Brno, Křenová 73, parc. č. 188/1, 188/2, 187			Datum	03/2009
Obaž :	Půdorys 5.NP			Stupeň	PP
				Zakázka číslo	359-09
Stavba :	IFM CENTRUM II.etapa, Brno, Křenová 73			Měřítko :	Číslo vřesu :
				1:75	7

