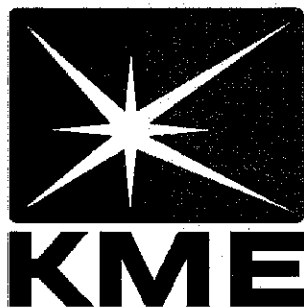




# SUŠÍCÍ, ŠROTOVACÍ A GRANULAČNÍ LINKA Březnice

## NÁVOD K OBSLUZE

Řízení linky:



KME, spol. s r. o.  
Tyršova 16  
Kuřim 664 34  
Česká republika  
Tel: +420541230421  
Fax: +420541263204  
[www.kme.cz](http://www.kme.cz)  
[info@kme.cz](mailto:info@kme.cz)

Části řízení:

- 1x OPLC Unitronics, typ Vision 1210
- 5x Karta 8 digitálních výstupů a 16 digitálních vstupů KME
- 1x Karta 4 analogových vstupů KME ( 4 x ac proud )
- 2x Převodník teploty RAWET PPL110 Pt100 / Modbus
- 2x Převodník teploty RAWET PXL310 K / Modbus



## 2 Operátorský panel

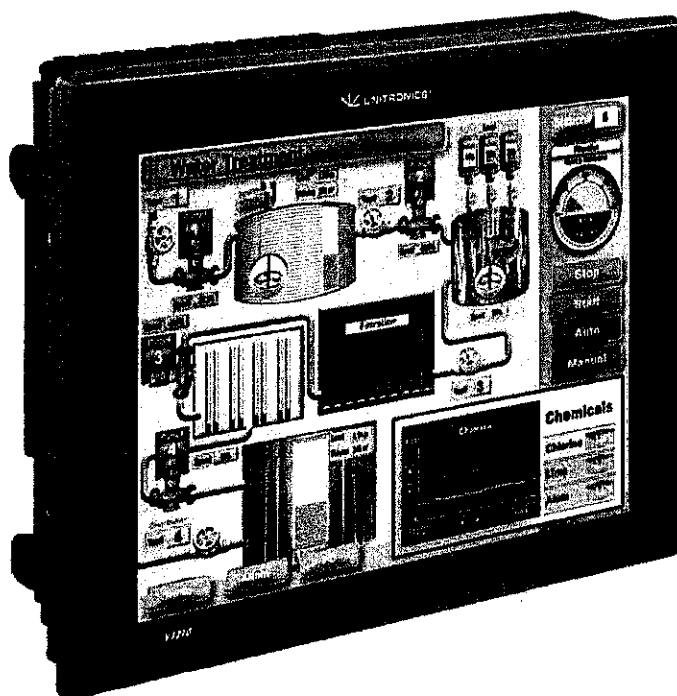
OPLC ( Operator panel & Programmable Logic Controller ) je v překladu programovatelný automat s integrovaným operátorským panelem. Tento panel slouží ke komunikaci mezi obsluhou linky ( operátorem ) a automatem. Tomuto rozhraní se také říká HMI ( Human Machine Interface ) v překladu rozhraní mezi člověkem a strojem.

### 2.1 Složení

Operátorský panel se skládá z grafického, podsvíceného, dotykového LCD displeje. Displej zobrazuje obsluhu pokyny, poruchy a údaje v reálném čase pomocí textu a grafických obrázků. Dotykem na některá místa lze nahradit stisknutí klávesnice. Pomocí virtuální klávesnice obsluha vkládá a mění údaje pro řízený systém.

### 2.2 Popis OPLC

Prvky na které lze dotykem působit mají tvar tlačítka, obrázku nebo pouze jednoduchého znaku. Krátkým lehkým dotykem na některý z těchto prvků volíme další možnost řízení nebo nastavení jiné hodnoty.



### Technické parametry

- OPLC z čelní strany, instalováno do panelu
- provozní teplota 0 až +50 °C ( +32 až +122 °F )
- relativní vlhkost (nekondenzující) 5 % až 95 %
- životnost záložní baterie 7 let při 25°C
- dotykový displej TFT 12,1" 800x600 (SVGA) TFT s podsvícením LED, 65536 barev