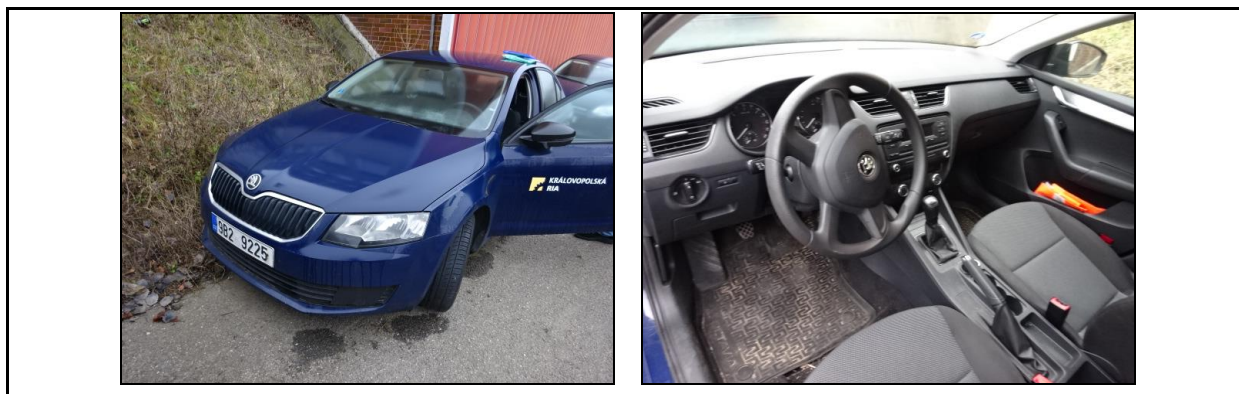


ZNALECKÝ POSUDEK

o stanovení ceny motorového vozidla

číslo 5463 – 72/2020



Posudek vyžádán kým:

Administrace insolvenční CITY TOWER v.o.s.
Insolvenční správce Královopolská RIA, a.s.
Hvězdova 1716/2B
140 00 Praha 4
IČ: 6450 63 47
DIČ: CZ64506347

Ze dne:

13.1.2020

Účel vyžádání posudku:

Prodej vozidla

Termín vypracování posudku:

24.5.2020

Posudek vypracoval:

Ing. Pavel Sychra
znalec, certifikovaný odhadce
Štolcova 68, 618 00 Brno, tel.: 602 507 385
e-mail: expertus@volny.cz

***Doba ke které je
cena vozidla stanovena:***

ke dni prohlídky tj. k 13.1.2020

Počet listů:

7 stran textu

Počet předaných vyhotovení:

2

Znalecký posudek je vypracován za použití amortizačních stupnic uvedených ve Znaleckém standardu číslo I/2005.

1. Nález

1.1. Identifikace vozidla

Značka a typ vozidla:	ŠKODA OCTAVIA
Druh vozidla:	Osobní automobil
Technický průkaz – série:	UF * 44 34 88
Platnost STK:	09/2019
Výrobní číslo vozidla:	TMBAG7NE9E0033390
Výrobní číslo karoserie:	Neuvedeno
Druh karoserie:	Sedan
Výrobní číslo motoru/rok výroby:	Neuvedeno
Obsah, druh a výkon motoru:	1.598 cm ³ /vznětový/77 kW/4.000 ot./min.
Druh a rozměr pneu.prvomontáže:	195/65 R15 91 H 195/65 R15 91 H
Schválené změny dle TP:	Nejsou
Registrační značka:	9B2 9225
Datum první registrace vozidla – v zahraničí:	X
Datum první registrace vozidla – v ČR:	2.9.2013
Držitel vozidla:	KRÁLOVOPOLSKÁ RIA, a.s., Okružní 875/19 A, 638 000 Brno –Lesná, IČ: 64 50 63 47
Počet předchozích držitelů dle TP:	Na území ČR – 0
Stav počítadla ujetých kilometrů:	184.167 km
Počet ujetých kilometrů dle sdělení uživatele:	Nezjištěno
Údaje na vozidle s údaji v dokumentaci:	Souhlasí

1.2. Údaje o opravách

U vozidla se nepodařilo se zjistit provedení generální opravy resp. celkové opravy nebo výměny některé ze skupin vozidla. U vozidla nejsou zřejmé stopy poškození povodní.

1.3. Výbava vozidla

Úplná.

1.4. Prohlídka

Technický stav zjištěn prohlídkou dne 13.1.2020. Prohlídka se uskutečnila v provozovně společnosti KRÁLOVOPOLSKÁ RIA, a.s., Okružní 875/19a, 638 00 Brno.

1.5. Podklady pro vypracování znaleckého posudku

- Kopie části technického průkazu
- Znalecký standard číslo I/2005
- Identifikační systém – „ROKVY“ společnosti CEBIA,s.r.o.

1.6. Technický stav jednotlivých skupin vozidla

Vozidlo není užíváno. Vzhledem k této skutečnosti nebylo možné provést zkušební jízdu a na technický stav je usuzováno pouze vizuální kontrolou. Vozidlo není od srpna 2019 provozováno.

1.6.1. Motor

U motoru je patrný únik provozních náplní.

1.6.2. Převodovka

U převodovky je patrný únik provozních náplní. Vozidlo je vybaveno manuální převodovkou.

1.6.3. Přední náprava – mechanismus řízení

Skupina je kompletní bez zjevných známek závad, poškození nebo nadměrného opotřebení.

1.6.4. Zadní náprava

Skupina je kompletní bez zjevných známek závad, poškození nebo nadměrného opotřebení.

1.6.5. Skříň karoserie

Po obvodu skříňe karoserie jsou četné drobné oděrky laku a drobná mechanická poškození. Po obvodu skříňe karoserie jsou nalepeny reklamní nápisy. Zámek přední kapoty není funkční – motorový prostor nejde otevřít.

1.6.6. Výbava karoserie

Interiér vozidla je znečištěný.

1.7. Pneumatiky

Výchozí cena pneumatik prvomontáže

CNPP = 5 ks * 3.000,- Kč = **15.000,00 Kč**

Pneu	<i>LP</i>	<i>PP</i>	<i>LZ</i>	<i>PZ</i>	<i>Rezerva</i>
Typ	GOOD YEAR				
Rozměr, označení	195/65 R 15				
Prvovýroba – protektor	Prvovýroba				
Výchozí cena pneu – Kč/ks	3.000,00				
Technická hodnota THP (%)	50,00 %				
Časová cena (Kč)	7.500,00				
CČPV (Kč)	7.500,00				

Časová cena pneumatik na vozidle = **7.500,00 Kč**

1.8. Mimořádná výbava

Veškerá výbava vozidla je zahrnuta do jeho výchozí ceny.

2. Posudek**2.1. Výpočet technické hodnoty vozidla****2.1.1. Výpočet základní amortizace**

Doba provozu **DP** = 8. rok **ZAD** = 65,00 %

Pramen ev. zdůvodnění: Podle záznamu v TP byla první registrace vozidla provedena v ČR 2.9.2013.

Počet ujetých km **PKM** = 184.167 km **ZAP** = 0,00 %

Pramen ev. zdůvodnění: Skutečný počet ujetých kilometrů se nepodařilo prokazatelně zjistit – nebude hodnoceno.

Aritmetický průměr – **ZA** = **65,00 %**

2.1.2. Výpočet redukované technické hodnoty vozidla

SKUPINA	(a) THSN %	(b) ZA %	(c) Tech.stav +,- %	(d) THS %	(e) PDS %	(f) PTHS %
<i>Vozidlo celkem</i>	100,00	65,00	-	35,00	100,00	35,00
Redukovaná technická hodnota vozidla – THVR (zaokrouhleno)						35,00

2.2. Výchozí cena vozidla

Výše výchozí ceny vozidla – **CN = 384.400,00 Kč** (včetně DPH)

Pramen – zdůvodnění: Historická pořizovací cena vozidla dle pořizovací faktury.

2.3. Výpočet časové ceny vozidla

<i>Výchozí cena</i>	CN	Kč	384.400,00
<i>Výchozí cena pneu prvomontáže</i>	CNPP	Kč	15.000,00
<i>Redukovaná cena vozidla</i>	CR	Kč	369.400,00
<i>Redukovaná technická hodnota vozidla</i>	THVR	%	35,00
<i>THVR x CR</i>		Kč	129.290,00
<i>Časová cena pneu na vozidle</i>	CČPV	Kč	7.500,00
<i>Časová cena mimořádné výbavy</i>	CČVM	Kč	0,00
<i>Časová cena vozidla</i>		Kč	136.790,00

2.4. Odhad obvyklé ceny vozidla**Odhad obvyklé ceny vozidla – včetně DPH**

Koeficient prodejnosti: **KP = 1,00**

Obvyklá cena vozidla – **COB = CČV * KP = 136.790,00 Kč * 1,00 = 136.790,00 Kč**

Obvyklá cena vozidla /po zaokrouhlení/: COB = 137.000,00 Kč

Slovy: Jednostotřicetsedmtisíc korun českých x x x x x x x.

Pozn.: Ceny jsou včetně DPH. Vzhledem k technickému stavu vozidla je obvyklá cena koncipována jako cena nabídková k prodeji. Nejedná se tedy o cenu maximální nebo minimální, ale o cenu nabídkovou v rámci transparentního prodeje vozidla.

Znalecká doložka

Znalecký posudek jsem vypracoval jako znalec jmenovaný rozhodnutím předsedy Krajského soudu v Brně č.j.Spr 2203/93 ze dne 28.února 1994 pro základní obor doprava, odvětví doprava městská, silniční se specializací silniční nehody, obor ekonomika, odvětví ceny a odhady se specializací motorová vozidla – stroje a zařízení, obor strojírenství, strojírenství všeobecné se specializací autoopravárenství a technický stav motorových vozidel, č.j. Spr 3900/98 ze dne 26. února 1999 pro základní obor ekonomika (odvětví ceny a odhady, se zvláštní specializací pro odhady nemovitostí a podniků) a základní obor stavebnictví (stavby obytné a průmyslové).

Znalecký posudek byl zapsán pod pořadovým číslem 5463 – 72/2020 znaleckého deníku.

V Brně dne 24.5.2020

Ing. Pavel Sychra

Příloha: Fotodokumentace

