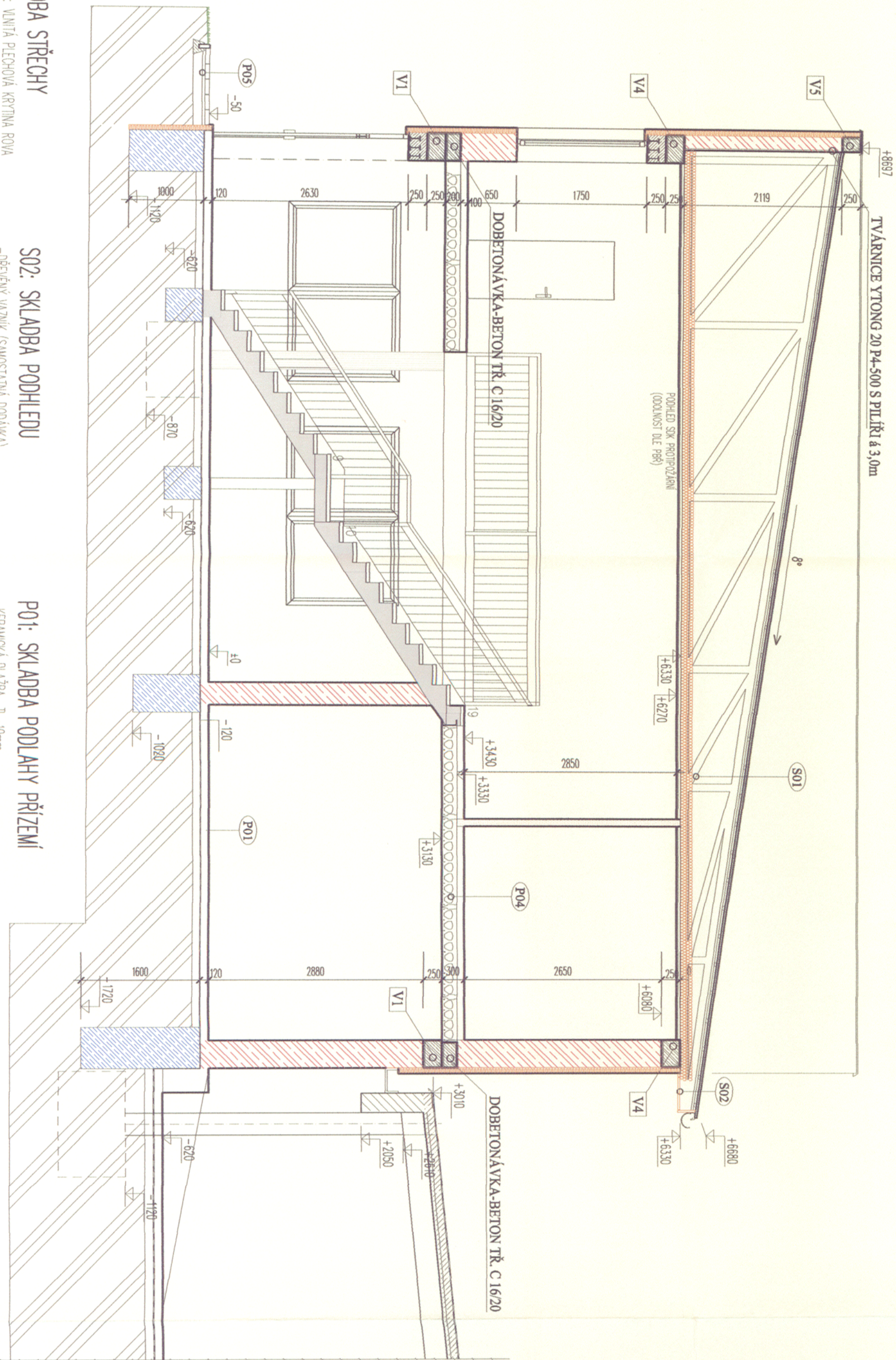


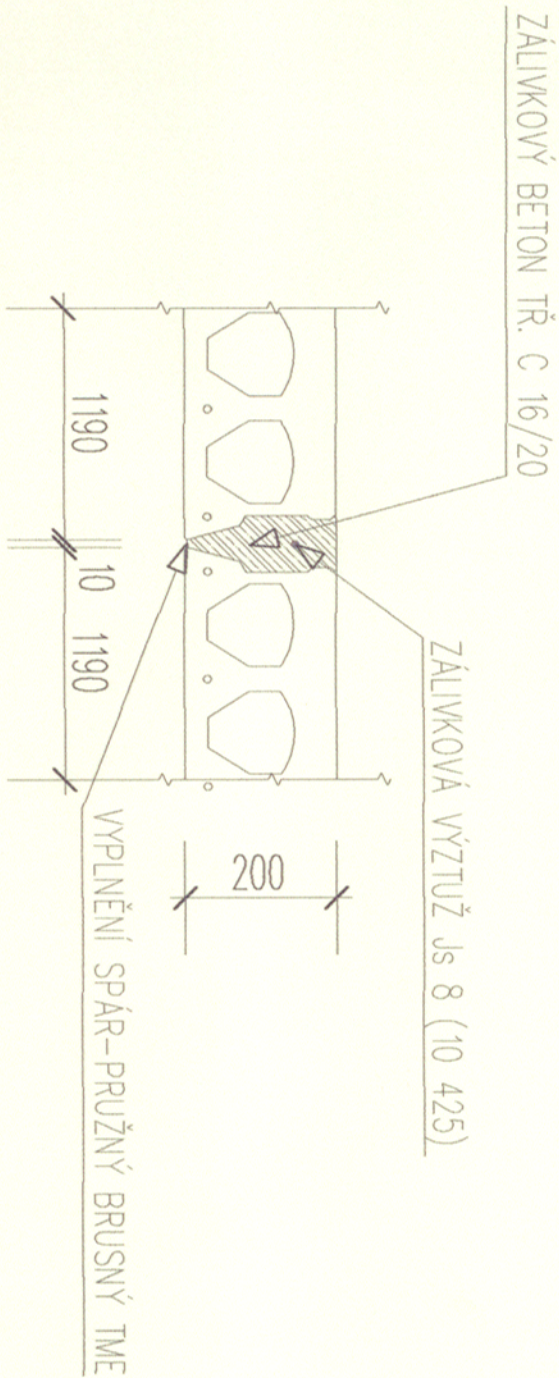
PŘÍČNÝ ŘEZ A1-A1



- S01: SKLADBA STŘECHY**
- STŘEŠNÍ KRYTINA: VINŤA PLECHOVÁ KRYTINA ROVA
  - VĚPŘÍSLUSKVNOSTI BARVY ČERVENOHEDVĚBNÉ
  - LAŤ 30x60mm
  - VZDUCHOVÁ MEZERA
  - KONTROLAČÍ 30x60mm
  - PROVĚTRÁVANÁ MEZERA
  - POSLUNNÁ HYDROIZOLACE: BEZKONTAKTNÍ DRUŽNÍ FÓLIE (TYPEK HD soft)
  - DŘEVĚNÝ VAZNÍK (SAMOSTATNÁ DODÁVKA)
  - TEPELNÁ IZOLACE NA ROŠTI: MINERÁLNÍ VLNĚ TL. 160 mm (např. ORSL UN)
  - ZAVĚŠENÝ ROŠT PRO SK + TEPELNÁ IZOLACE MEZI ROŠTI: MINERÁLNÍ VLNĚ TL. 60 mm (např. ORSL UN)
  - PÁROBĚSNÁ ZABRÁNĚNA NA ROŠTI: (např. JUTAFOL N A1)
  - SPK PODLEH KŘ 12,5 (15) S POŽÁRNÍ ODOLNOSTÍ-VIZ PRŮ NA ZAVĚŠENÝ ROŠTU Z OD PROFILU 6 600 mm
- S02: SKLADBA PODHLEDU**
- DŘEVĚNÝ VAZNÍK (SAMOSTATNÁ DODÁVKA)
  - VĚKOVNÍ PODBÍTK: HOBLOVANÉ PALUBKY TL. 18mm
- P05: VSTUPNÍ CHODNÍK**
- ZÁMKOVÁ DLAŽBA TL. 60mm
  - PISOVÉ LOŽE TL. 40mm
  - ŠTĚRODÍ TL. 80mm
  - ŠTĚROKOPSEK TL. 150mm
- P06: SKLADBA PODLAHY PATRA**
- KERAMICKÁ DLAŽBA TL. 10mm
  - STĚROVÝ TMEL (např. SCHOMBURG) TL. 5mm
  - BETONOVÁ MAZANINA C 16/20 + KARI SÍŤ 5/150x5/150 TL. 70mm
  - PE FÓLIE
  - TEP IZOLACE ORSL N TL. 20mm
  - STROPNÍ PANEĽ SPIROLL TL. 200mm
  - KONTAKTNÍ ZATEPLOVACÍ SYSTÉM S PŮVRCHUPRANOU TL. 80mm (PĚNA POLYSTYRENU EPS 100F TL. 70mm)

- P01: SKLADBA PODLAHY PŘÍZEMÍ**
- KERAMICKÁ DLAŽBA TL. 10mm
  - STĚROVÝ TMEL (např. SCHOMBURG) TL. 5mm
  - BETONOVÁ MAZANINA C 16/20+KARI SÍŤ 5/150x5/150 TL. 80mm
  - PE FÓLIE
  - PĚNOVÝ POLYSTYRENU EPS 100 S SKLAD TL. 30mm
  - IZOLACE PROTI VODĚ SKLADIT 40R
  - STÁVAJÍCÍ PODKLADNÍ BETON
- P02: SKLADBA PODLAHY PŘÍZEMÍ**
- KERAMICKÁ DLAŽBA TL. 10mm
  - STĚROVÝ TMEL (např. SCHOMBURG) TL. 5mm
  - VÝROBNÍ PODLAHY SAMONIVELAČNÍ STĚROU TL. 20mm
  - HYDROIZOLAČNÍ STĚRKA MAFEL
  - STÁVAJÍCÍ PODKLADNÍ BETON
- P03: SKLADBA PODLAHY RAMPY**
- ZÁMKOVÁ DLAŽBA TL. 80mm
  - STĚROVÝ TMEL (např. SCHOMBURG) TL. 5mm
  - BETONOVÁ MAZANINA C 16/20 + KARI SÍŤ 5/150x5/150mm TL. 100mm
  - STĚROVÝSKOVÝ NÁSPR HUNĚNÝ TL. cca 150-300mm
  - STÁVAJÍCÍ TERÉN
- P04: SKLADBA PODLAHY PODKROVÍ**
- KERAMICKÁ DLAŽBA TL. 10mm
  - STĚROVÝ TMEL (např. SCHOMBURG) TL. 5mm
  - BETONOVÁ MAZANINA C 16/20 + KARI SÍŤ 5/150x5/150 TL. 70mm
  - PE FÓLIE
  - TEP IZOLACE ORSL N TL. 20mm
  - STROPNÍ PANEĽ SPIROLL TL. 200mm
  - PPC OMÍTKA TL. 15mm

ZÁLIVKA SPÁR PANELŮ SPIROLL



LEGENDA HMOTI:

- KONTAKTNÍ ZATEPLOVACÍ SYSTÉM S FASÁDNÍM POLYSTYRENEK EPS 100 F, TL. 70mm (R=1,94m<sup>2</sup>/W)
- ZDIVO Z TVÁRNICE YTONG 37,5 P2-400 (375x249x500mm) NA STĚROVÝ TMEL (R=3,9m<sup>2</sup>/W)
- PILÍŘ-ZDIVO Z TVÁRNICE YTONG 37,5 P4-500 (375x249x500mm) NA STĚROVÝ TMEL (R=3,15m<sup>2</sup>/W)
- OCÉLOVÉ SLoupY Js 216/10mm+PLOTNA 320/320/10mm S PROTIPOŽÁRNÍMĚŘEM-ODOLNOST 30 minut
- KOMINOVÉ ZDIVO Z CHEL. PLAVÝCH PÁLENÝCH P10 (290x140x65mm) NA MC 5,0
- PILÍŘ-ZDIVO Z CHEL. PLAVÝCH PÁLENÝCH P15 (290x140x65mm) NA MC 5,0
- STÁVAJÍCÍ ZDIVO
- KONTAKTNÍ ZATEPLOVACÍ SYSTÉM S FASÁDNÍM POLYSTYRENEK EPS 100 F, TL. 70mm (R=1,94m<sup>2</sup>/W)
- STÁVAJÍCÍ ZDIVO
- ZDIVO A KONSTRUKCE K VYROBĚNÍ
- PŘÍČKY Z TVÁRNICE YTONG 10,15 P2-500 (100/150x249x599mm) NA STĚROVÝ TMEL
- BEDNÍČI BETONOVÉ TVÁRNICE B18 (500x250x300/400mm)
- ZÁKLADY - BETON TR. C16/20 (B 20) + KARI SÍŤ (5/150x5/150)
- ZB VĚNEC - ŽELEZOBETON TR. C16/20 (B20)
- HUNĚNÝ STĚROVÝSKOVÝ NÁSPR, FR. 8-32
- DŘEVĚNÉ PRÁKY KROVU
- TEPELNÁ IZOLACE
- IZOLACE PROTI VLHKOSTI - SKLADIT Rn 40

POZNÁMKA:

- PŘEDPOKLADÁJÍ SE OCÉLOVÉ ZÁRUBNÉ ČGÚ (V PŘÍPADĚ POUŽITÍ OBLOŽKOVÝCH ZÁRUBNÍ JE NUTNO ZVĚŠTIT OTVOR + 5 cm NA KAŽDĚU STRANU)
- RAMPU PROVĚST VE SPÁDU 1% SMĚREM OD BUDOVY
- PRO ULOŽENÍ PŘEKUADLŮ A PŘÍVLAČKŮ BUDE PROVĚZEN GEMENTOVÝ PODKLAD TL. 20MM
- PŘED OBJEKTEM PROVĚST OKAPOVÝ CHODNÍK: KAMENNÉ OBLÁZKY + CHODNÍKOVÝ OBRUBNÍK
- PILÍŘE SÍRKY DO 800mm PROVĚST Z TVÁRNICE YTONG 37,5 P4-500 !!!!

±0,000 = ÚROVEŇ PODLAHY  
±10,000 = 100,000 VÝŠKOVÝ SYSTÉM RELATIVNÍ

CAAD =



ZODP. PROJEKTANT	VYPRACOVAL	KRESLIL	ing. Schwařz Libor	Herátek Miron	Herátek Miron
STAVEBNÍ ÚŘAD:	Hustopeče	OSEC:	Hustopeče	stavební projekt kancelář Hustopeče	Ing. Schwařz Libor
INVESTOR:	LOMAX & Co s.r.o., Borečice 417, 691 08	Hustopeče	693 01 HUSTOPEČE, DLOUHÁ 2	FORMÁT	4 A4
AKCE:	VÝROBNÍ A SKLADOVÁ HALA	AREÁL FIRMY LOMAX, V HUSTOPEČÍCH, PARC.Č. 3813/15	ZNĚNA STAVBY PŘED DOKONČENÍM	DATUM	II./2009
OBSAH:	PŘÍČNÝ ŘEZ A1-A1	1:50	Č. VYK.	122/08	PARC. Č.
					E.1.3
					3