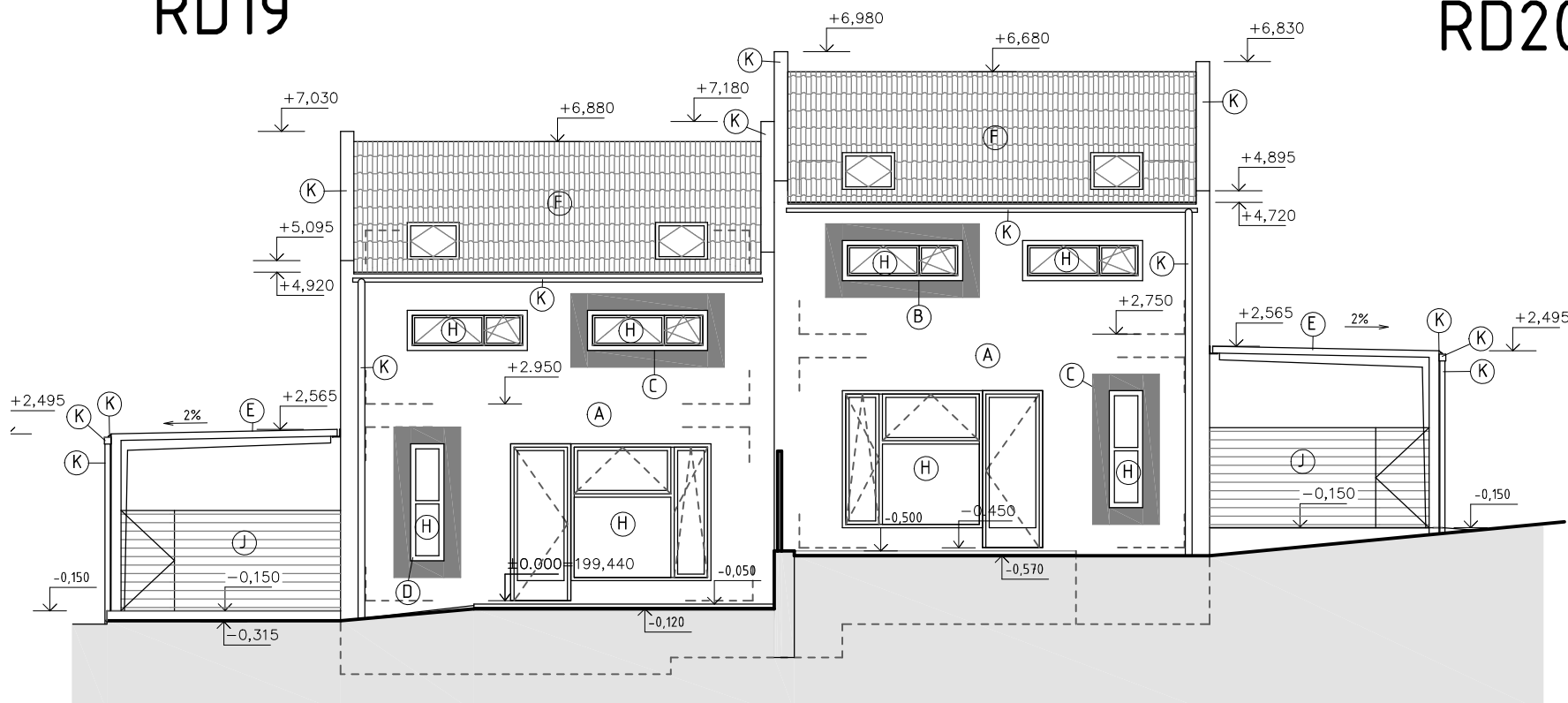


POHLED SEVEROVÝCHODNÍ

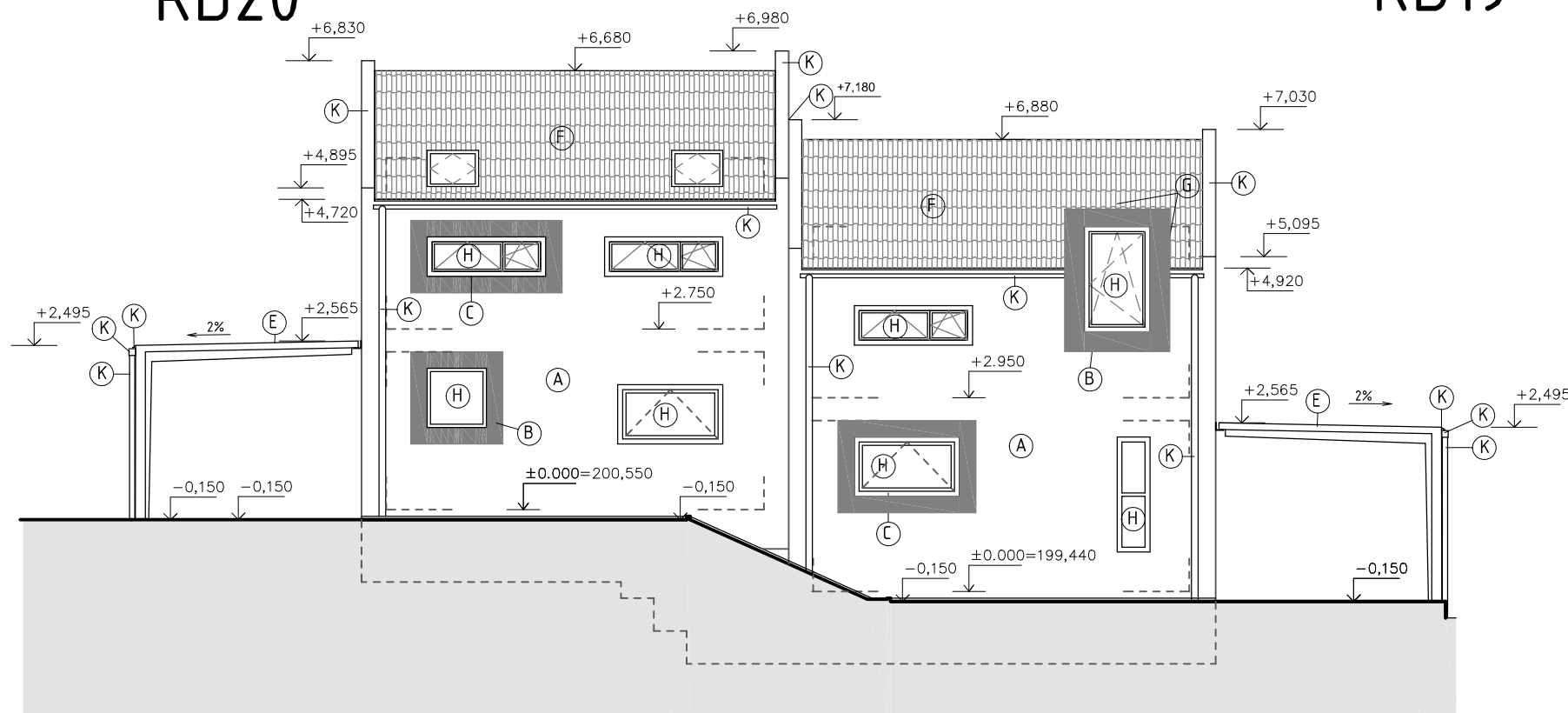
RD19



RD20

POHLED JIHOZÁPADNÍ

RD20



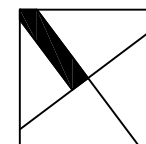
RD19

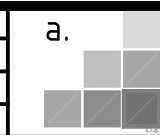
LEGENDA POVRCHŮ

- A VENKOVNÍ ŠTUK YTONG, FASÁDNÍ NÁTĚR - ODSTÍN BÍLÝ, RAL 9001, DO VÝŠKY 300MM NAD UT VODOODPUDIVÝ NÁTĚR
- B VENKOVNÍ ŠTUK YTONG, FASÁDNÍ NÁTĚR - ODSTÍN ČERVENÝ, RAL 3000
- C VENKOVNÍ ŠTUK YTONG, FASÁDNÍ NÁTĚR - ODSTÍN MODRÝ, RAL 5017
- D VENKOVNÍ ŠTUK YTONG, FASÁDNÍ NÁTĚR - ODSTÍN ŽLUTÝ, RAL1021
- E CARPORT - POHLEDOVÝ BETON + PLECHOVÁ KRYTINA NA STOJATOU DRÁŽKU - POZINK
- F STŘEŠNÍ KRYTINA BRAMAC MORAVSKÁ TAŠKA, BETONOVÁ, BARVA CIHLOVĚ ČERVENÁ
- G PLECHOVÁ KRYTINA POZINK, NA STOJATOU DRÁŽKU - NÁTĚR AKRYLÁTOVÝ, RAL - RAL VIKÝŘE
- H OKNA PLASTOVÁ, ODSTÍN DŘEVODEKOR DUB STŘEDNÍ (EICHE HELL),
- I VSTUPNÍ DVEŘE PLASTOVÉ, ODSTÍN DŘEVODEKOR DUB STŘEDNÍ (EICHE HELL)
- J ZÁMEČNICKÉ VÝROBKY - POZINK
- K KLEMPÍŘSKÉ VÝROBKY - POZINK

RD 19: ±0,000 = 199,440

RD 20: ±0,000 = 200,550



Autor návrhu stavby:	HL. inženýr projektu:	Odpovědný projektant:	Vypracoval:	 a.123, s.r.o., atelier 17řida Kpt. Jaroše 19 602 00 Brno, Česká republika IČ: 2545 217 865 DIČ: CZ29183979 e-mail: a123sro@a123sro.cz www.a123sro.cz	
kolektiv	Ing. D. Suchánek	Ing. M. Klempíř	Ing. M. Klempíř		
a.123, s.r.o.					
Investor:	Rodinné domy Huťaře, s.r.o., Majdalena 855/23, Lesná, 638 00 Brno				
Místo stavby:	Svatobořice - Mistršín, Jihomoravský kraj				
Stupeň PD:	Projekt stavby	Část PD:	D.1 Dokumentace stavebního objektu		
ZÁSTAVBA 30 RD SVATOBOŘICE - MISTRŠÍN "JOSEFÍNY", I. ETAPA - 20 RD				Formát:	2xA4
POHLED SEVEROVÝCHODNÍ, JIHOZÁPADNÍ				Datum:	05/2017
				Číslo zakázky:	a.1606
				Měřítko:	1:100
				Stavební objekt:	SO 03-22
				Název SO:	RD 19+20
				D.1.1 Arch.-stav. řešení	
				č. paré:	Číslo výkresu: D.1.1-08