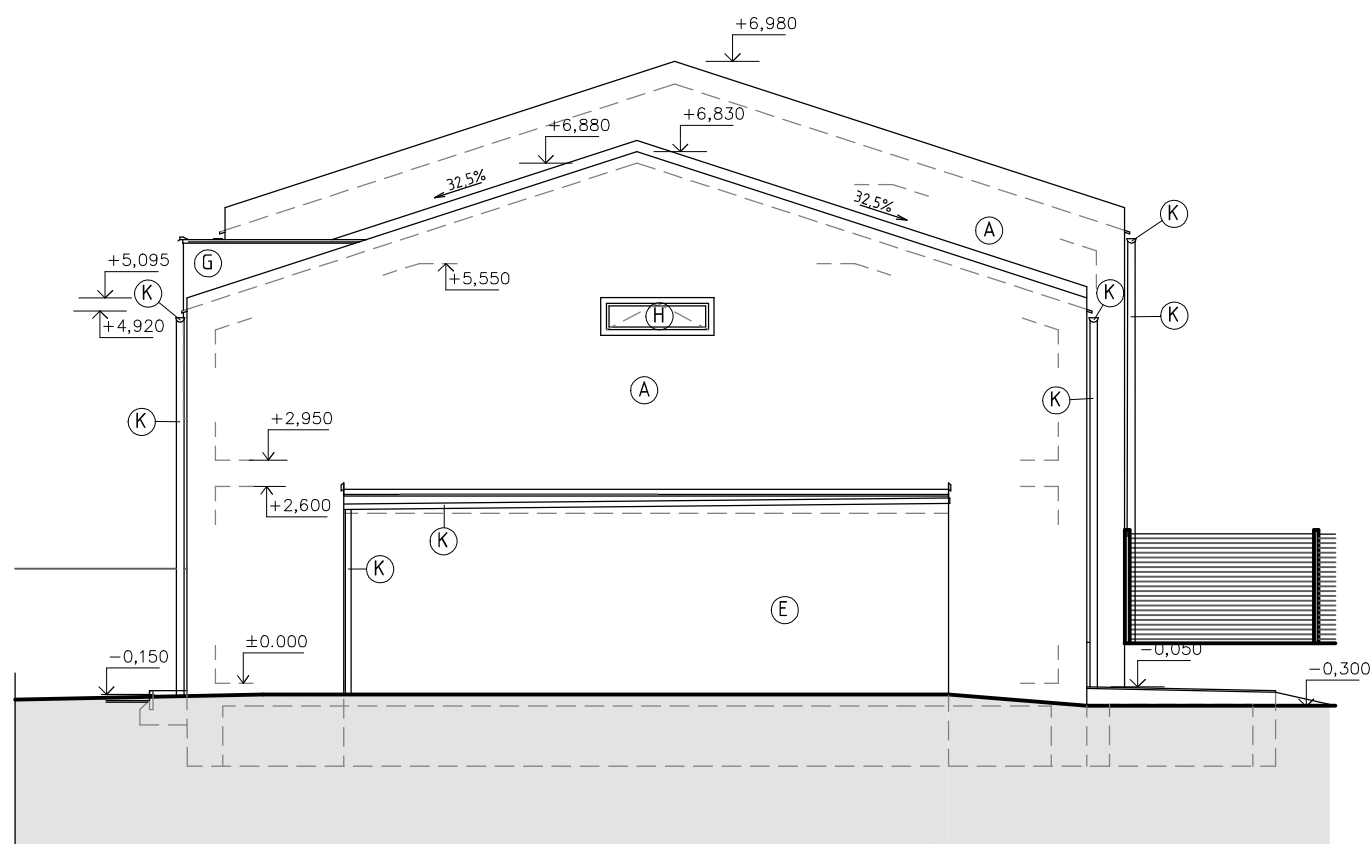
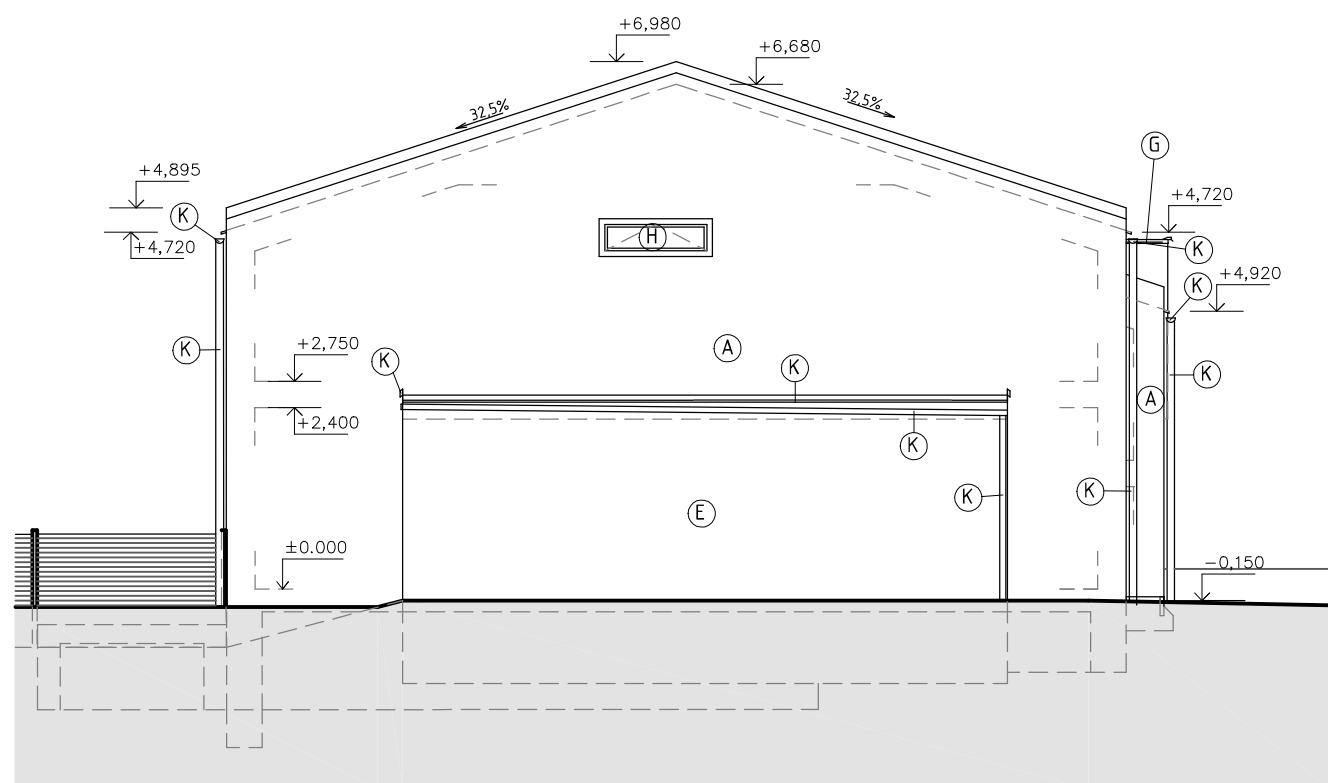


POHLED JIHOVÝCHODNÍ RD 19



POHLED SEVEROZÁPADNÍ - RD 20

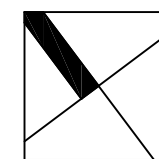


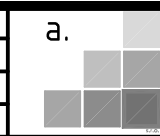
LEGENDA POVRCHŮ

- A VENKOVNÍ ŠTUK YTONG, FASÁDNÍ NÁTĚR - ODSTÍN BÍLÝ, RAL 9001, DO VÝŠKY 300MM NAD UT VODOODPUDIVÝ NÁTĚR
- B VENKOVNÍ ŠTUK YTONG, FASÁDNÍ NÁTĚR - ODSTÍN ČERVENÝ, RAL 3000
- C VENKOVNÍ ŠTUK YTONG, FASÁDNÍ NÁTĚR - ODSTÍN MODRÝ, RAL 5017
- D VENKOVNÍ ŠTUK YTONG, FASÁDNÍ NÁTĚR - ODSTÍN ŽLUTÝ, RAL1021
- E CARPORT - POHLEDOVÝ BETON + PLECHOVÁ KRYTINA NA STOJATOU DRÁŽKU - POZINK
- F STŘEŠNÍ KRYTINA BRAMAC MORAVSKÁ TAŠKA, BETONOVÁ, BARVA CIHLOVĚ ČERVENÁ
- G PLECHOVÁ KRYTINA POZINK, NA STOJATOU DRÁŽKU - NÁTĚR AKRYLÁTOVÝ, RAL - RAL VIKÝŘE
- H OKNA PLASTOVÁ, ODSTÍN DŘEVODEKOR DUB STŘEDNÍ (EICHE HELL),
- I VSTUPNÍ DVEŘE PLASTOVÉ, ODSTÍN DŘEVODEKOR DUB STŘEDNÍ (EICHE HELL)
- J ZÁMEČNICKÉ VÝROBKY - POZINK
- K KLEMPÍŘSKÉ VÝROBKY - POZINK

RD 19: ±0,000 = 199,440

RD 20: ±0,000 = 200,550



Autor návrhu stavby: HL. inženýr projektu: Odpovědný projektant: Vypracoval:		 a.123, s.r.o., atelier Iřida Kpt. Jaroše 19 602 00 Brno, Česká republika IČ: 545 217 865 DIČ: CZ29183979 e-mail: a123@at123ro.cz www.a123sro.cz		
kolektiv	Ing. D. Suchánek		Ing. M. Klempíř	Ing. M. Klempíř
a.123, s.r.o.				
Investor: Rodinné domy Huťaře, s.r.o., Majdalena 855/23, Lesná, 638 00 Brno		Formát:	2xA4	
Místo stavby: Svatobořice - Mistršín, Jihomoravský kraj		Datum:	05/2017	
Stupeň PD: Projekt stavby Část PD: D.1 Dokumentace stavebního objektu		Číslo zakázky:	a.1606	
ZÁSTAVBA 30 RD SVATOBOŘICE - MISTRŠÍN "JOSEFÍNY", I.ETAPA - 20 RD		Měřítko:	1:100	
		Stavební objekt:	SO 03-22	
POHLED SEVEROZÁPADNÍ, JIHOVÝCHODNÍ		Název SO:	RD 19+20	
		D.1.1 Arch.-stav. řešení		
č. paré:		Číslo výkresu:	D.1.1-09	